

# L'ECOGRAFIA NELLA PRATICA INFERMIERISTICA



società italiana medicina  
d'emergenza-urgenza

---

ALESSANDRA PRONE

RIMINI ottobre 2012

# L'ECOGRAFIA NELLA PRATICA INFERMIERISTICA...STATO DELL'ARTE

CHI?

COME?

DOVE?

QUANDO?

PERCHE'?



L'ECOGRAFIA è una tecnica:

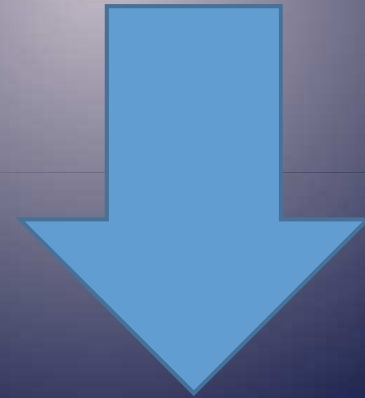
- rapida
- maneggevole
- non invasiva

operatore  
dipendente

**COME?**



- **conoscenze preliminari** (anatomia, fisiologia, fisiopatologia...fisica US)
- **pratica** con l'hardware ecografico



FORMAZIONE  
CONTINUA

PRATICA QUOTIDIANA

➤ supporto agli **accessi venosi e arteriosi** (adulto e bambino)



- cateteri periferici

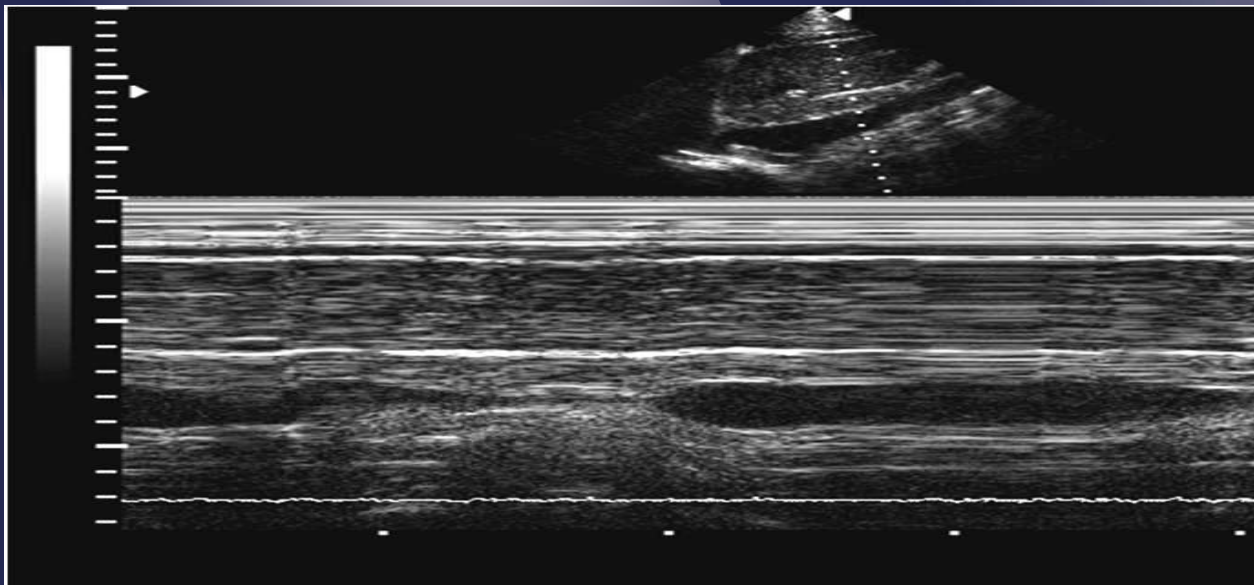
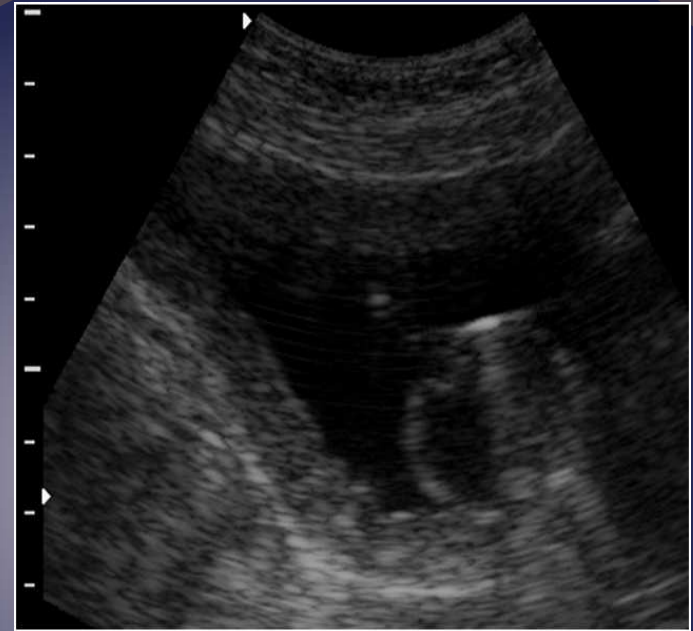
- cateteri centrali (PICC)

- monitoraggio arterioso





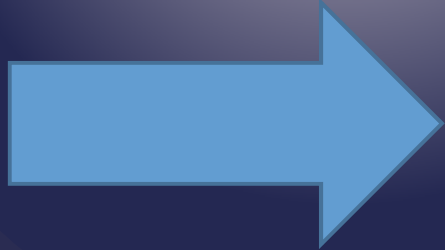
- esame addomino-pelvico
  - valutazione vescica e supporto al posizionamento di **cateteri vescicali**
  - misurazione della **VCI**



- valutazione quadro polmonare, FAST  
(**emergenza** territoriale, **triage**...)



- **AREA CRITICA** (emergenza- urgenza: DEA, RIA, UTIC, MCHU...)
- **PREOSPEDALIERO** (trriage territoriale, MSA, elisoccorso ...)
- **REPARTO**, DH
- **DOMICILIO** (GM, ADI...)



ADULTO  
PEDIATRICO

**QUANDO?  
DOVE?**



«Il senso dell'essere infermieri deve essere riconfermato ogni giorno e declinato rispetto al **progresso scientifico** (...)»

«L'atto infermieristico è un complesso di saperi, **prerogative**, attività e **competenze** con una loro propria specificità (...) **autonomo** anche nella **responsabilità\*** che non necessita di mediazioni da parte di altre professionalità.»

Annalisa Silvestro

Presidente Federazione Nazionale Collegi IPASVI

\*Lg.42/02/09 abrogazione mansionario e definizione infermiere come professionista sanitario

**PERCHE'?**



# EFFICIENZA ed EFFICACIA



## AUTONOMIA, SPECIFICITA', RESPONSABILITA'

CD capo1 art.2: l'assistenza infermieristica si realizza attraverso interventi specifici, autonomi e complementari, di natura intellettuale, tecnico-scientifica, gestionale (...)

CD capo 3 art.11: l'infermiere fonda il suo operato su conoscenze validate e aggiorna saperi e competenze attraverso la formazione e la riflessione critica, sull'esperienza e sulla ricerca; progetta, svolge e partecipa e cura la diffusione dei risultati.

CD capo 3 art.12: l'infermiere riconosce il valore della ricerca, della sperimentazione clinica e assistenziale per l'evoluzione delle conoscenze e per i benefici sull'assistito (...)

«Considerata la costante e profonda evoluzione nei settori **scientifico**, (...), **formativo/professionale**, nonché lo sviluppo dell'informatizzazione e delle **tecnologie** con conseguente rimodulazione dei processi **assistenziali e organizzativi** in ambito sanitario (...)»

«(...) saranno rivisitati i **piani di studio** (...)»

«1.1.1.14 **infermiere area cure primarie**: utilizzare l'ecografia a sostegno dell'**attività assistenziale**»

«1.1.4.3-1.1.4.8 **infermiere area critica e emergenza-urgenza**: utilizzare l'ecografia e altri **strumenti di diagnostica semplice** a sostegno dell'attività assistenziale (...) controllando l'**adeguatezza** del funzionamento e il corretto utilizzo delle apparecchiature (...) gestendo le tecnologie per la valutazione e il monitoraggio delle funzioni vitali e i rilievi strumentali complessi in un'ottica multiprofessionale.

**Bozza accordo Stato-Regioni sulla revisione del Profilo professionale infermieristico (aprile 2012)**



SCUOLA DI ECOGRAFIA SIMEU :  
PINEROLO

SCUOLA DI ECOGRAFIA SIMEU:  
FIRENZE

PIACENZA – Osp.G.da Saliceto

SCUOLA DI ECOGRAFIA SIMEU:COLLEFERRO

CHIERI- Osp.Maggiore

TORINO- Osp.Giovanni Bosco

TORINO- O.I.R.M.

MILANO- Osp.Niguarda

SCUOLA DI ECOGRAFIA SIMEU:CASTELNUOVO  
GARFAGNANA

BOLOGNA- GIUMI

UDINE- Osp.Latisana

BARLETTA- Osp.Dimiccoli

REGGIO EMILIA- Osp.S.M.Nuova

# RETE FORMATIVA SIMEU

- faculty infermieristica
- logistica e tecnologia (scuole ecografia)
- ricerca e documentazione



**ACCREDITAMENTO TUTOR E DIRETTORI DI  
CORSO**  
(linee guida formazione)

- uniformità piano formativo
- interscambiabilità docenti



**RETE NAZIONALE**

