

IL TRAUMA “USTIONI”

NELLE EMERGENZE



USTIONE LIEVE

USTIONE GRAVE

< 18-20%

> 18-20%

Assenza di altri elementi di gravità

Presenza di 1 o più elementi di gravità seguenti:

Ustioni profonde > 10%

Età < 3 o > 60 anni

Presenza di malattie o altri traumi

Localizzazione viso, mani, collo, perineo

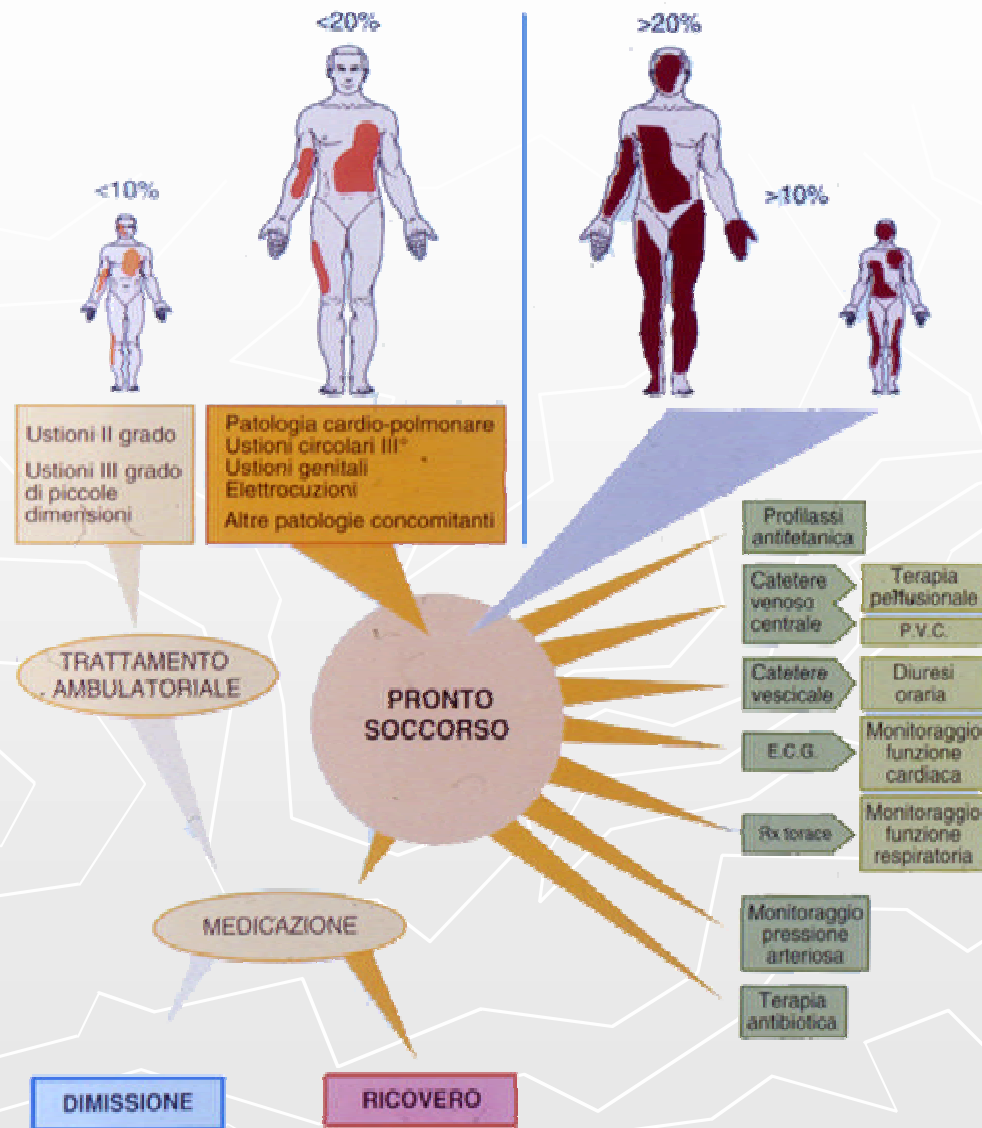
Ustioni vie respiratorie

Ustioni elettriche o chimiche



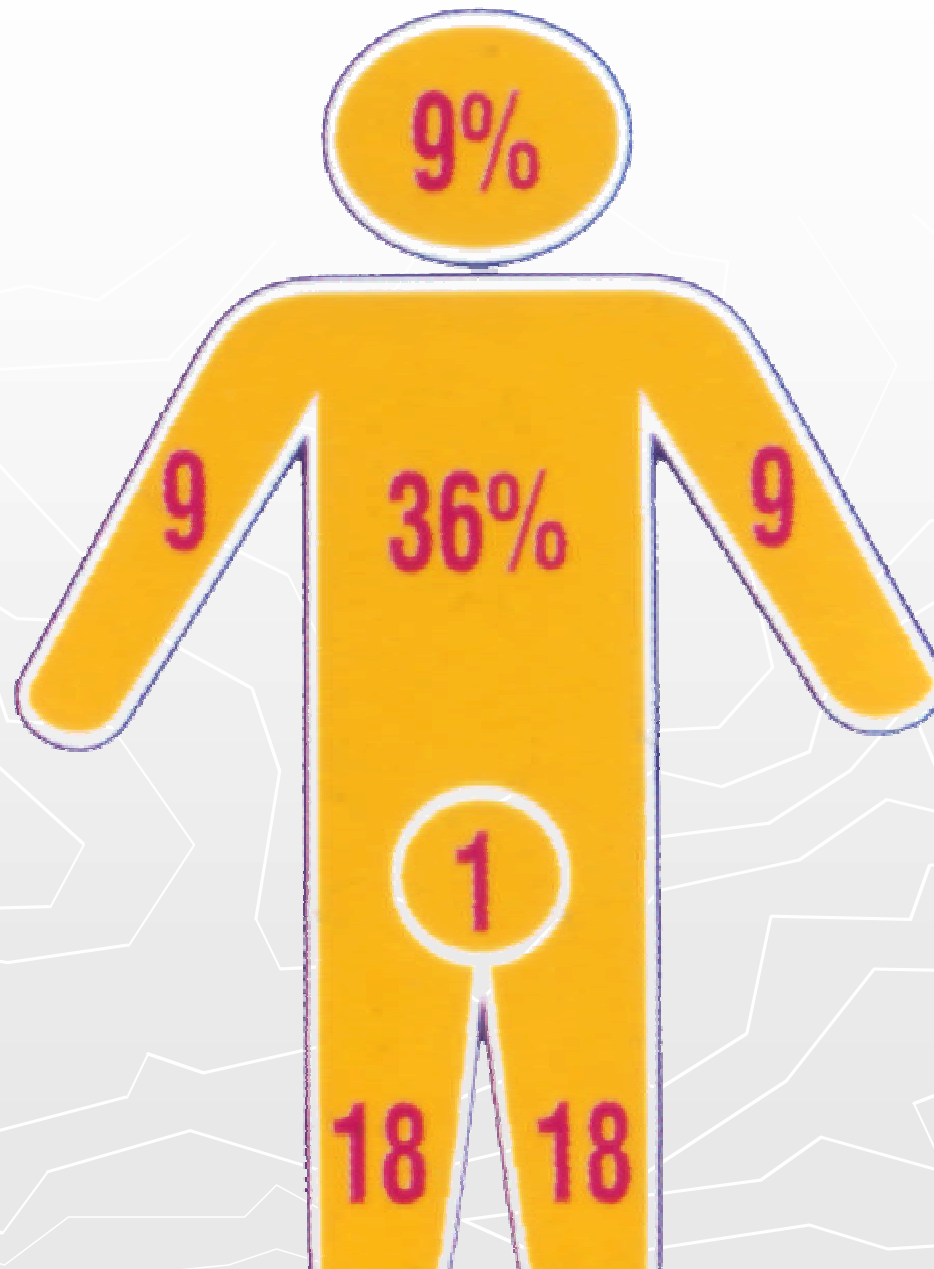
USTIONE

Tempo 0
Stima S.C.U.



Tempo 0: valutazione della gravità del quadri locale e generale Scelta del tipo di gestione

LA REGOLA DEL 9



OSPEDALE

DIVISIONE

Cognome e nome

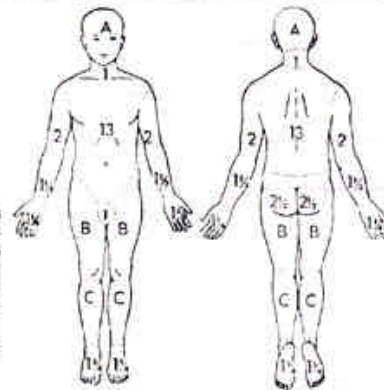
Letto N.

Data ed ora di ricovero

Tempo trascorso dall'ustione

TABELLA PER LA MISURAZIONE O GRADO DELLE SUPERFICI USTIONATE

Schema per valutare la superficie ustionata oltre l'età di 7 anni di 1/2



A R E A	anni 10	15	adulti
A 1/2 della testa	5%	4%	3%
B 1/2 di una coscia	4%	4%	4 3/4
C 1/2 di una gamba	3	3%	3%

Percentuale delle superfici ustionate

Probabile
ustione
profonda

Testa Collo Tronco
Braccio Avambraccio Mani
Genitali Natiche Coscia
Gamba Piedi

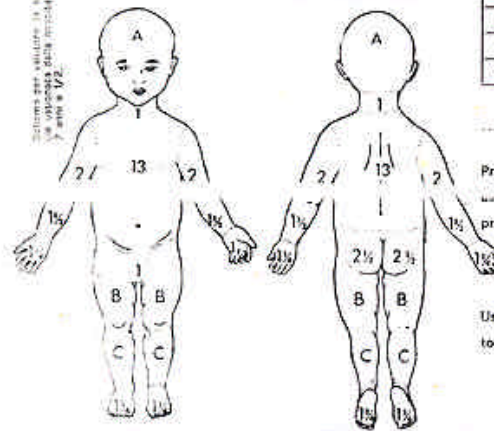
Ustione
totale

Testa Collo Tronco
Braccio Avambraccio Mani
Genitali Natiche Coscia
Gamba Piedi

Totale delle superfici ustionate: Probabile 3e

Ustione totale

Schema per valutare la superficie ustionata da 0 a 7 anni di 1/2



A R E A	anni 0	1	5
A 1/2 della testa	9%	8%	6%
B 1/2 di una coscia	2 3/4	3%	4
C 1/2 di una gamba	2%	2%	2 3/4

Percentuale delle superfici ustionate

Probabile
ustione
profonda

Testa Collo Tronco
Braccio Avambraccio Mani
Genitali Natiche Coscia
Gamba Piedi

Ustione
totale

Testa Collo Tronco
Braccio Avambraccio Mani
Genitali Natiche Coscia
Gamba Piedi

Totale delle superfici ustionate: Probabile 3e

Ustione totale

Per ustioni inferiori al 10% nel bambino

Per ustioni inferiori al 15% nell'adulto

NESSUNA INFUSIONE



Per ustioni tra il 10% ed il 15% nel bambino

Per ustioni tra il 15% ed il 20% nell'adulto

INFONDERE secondo PRUITT:

$(25 + \% \text{ s.c.u. }) \times \text{Sup. Corporea Tot.}$

Per ustioni tra il 15% ed il 30% nel bambino

Per ustioni tra il 20% ed il 45% nell'adulto

INFONDERE secondo PARKLAND:

Adulti = (% s.c.u. x kg peso x 4)

Bambini = (5000 x (sct : 100 x scu) + 2000 x sct)

Per ustioni oltre il 45%

INFONDERE con IPERTONICHE

Ringer lattato 500 + 30mlq di Na = J

$J = 0,5\text{ml} \times \text{kg peso} \times \text{scu in prima ora}$

Poi secondo diuresi:

$0,5 / 0,35 \times \text{kg peso} \times \text{ora nell'adulto}$

$1,0 \times \text{kg peso} \times \text{ora nel bambino}$

Terapia del dolore

MORFINA 0,05mg/kg/ora per adulti

MORFINA 0,025mg/kg/ora sino a 3 anni

MORFINA 0,01mg/kg/ora sino a 1 anno

5 fiale di Morfina da 10mg in 45cc di S.F.

Sarà pari a 1mg/ml

FARMACO

IMPIEGO

Cortisone	Shock conclamato o ustione vie aeree
Gammaglobulina AT	Sempre
Siero antigengrenoso	In presenza di lesioni dei tessuti molli
Antibiotici	No
Sedativi – Analgesici	Al bisogno
Inibitori proteasi	Si
H2 antagonisti	Si
Eparina	Si

