



Agenzia di Sanità Pubblica
della Regione Lazio

La valutazione della codifica del triage nelle strutture dell'emergenza del Lazio

Gabriella Guasticchi

Roma, 7 Giugno 2002

OBIETTIVI



- DESCRIVERE LA VARIAZIONE DELLE CODIFICHE DEL TRIAGE NELLE STRUTTURE DELL'EMERGENZA DEL LAZIO TENENDO CONTO DELLA LORO COMPLESSITA' E LE VARIAZIONI NEL PERIODO 2000 E 2001
- VALUTARE L'OMOGENEITA' DELLA CODIFICA DEL TRIAGE NELLE STRUTTURE DELL'EMERGENZA DEL LAZIO

METODO



SONO STATI ANALIZZATI I DATI DEL SISTEMA INFORMATIVO DELL'EMERGENZA SANITARIA (S.I.E.S.) DEL LAZIO PER GLI ANNI 2000/2001, VALUTANDO LA PROPORZIONE DEI CODICI TRIAGE ROSSO, GIALLO, VERDE, BIANCO E NON ESEGUITO, STRATIFICATA PER COMPLESSITA' DI STRUTTURA

INDICE



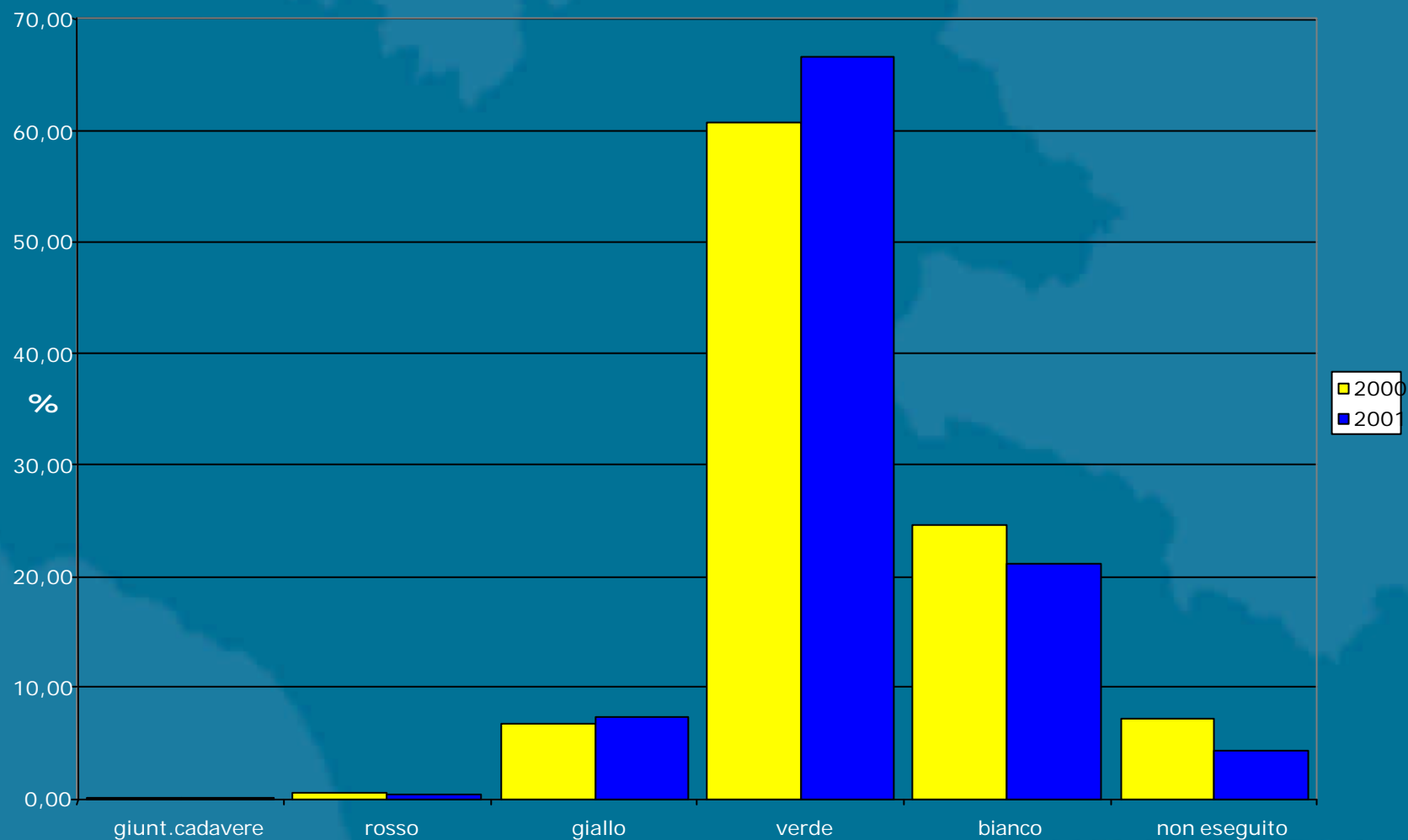
- DISTRIBUZIONI DI FREQUENZA DEL CODICE TRIAGE ANNI 2000 E 2001 E LORO DIFFERENZA
- LA VARIABILE TRIAGE IN RELAZIONE CON LE VARIABILI ESITO, MODALITA' D'ARRIVO E PRESTAZIONE PRINCIPALE
- ANDAMENTO DELLA CODIFICA DEL TRIAGE NEGLI ANNI 2000 E 2001
- VARIAZIONE DELLA CODIFICA DEL TRIAGE PER TIPOLOGIA DI STRUTTURA

DISTRIBUZIONE (%) DI FREQUENZA DEL CODICE TRIAGE – 2000/2001



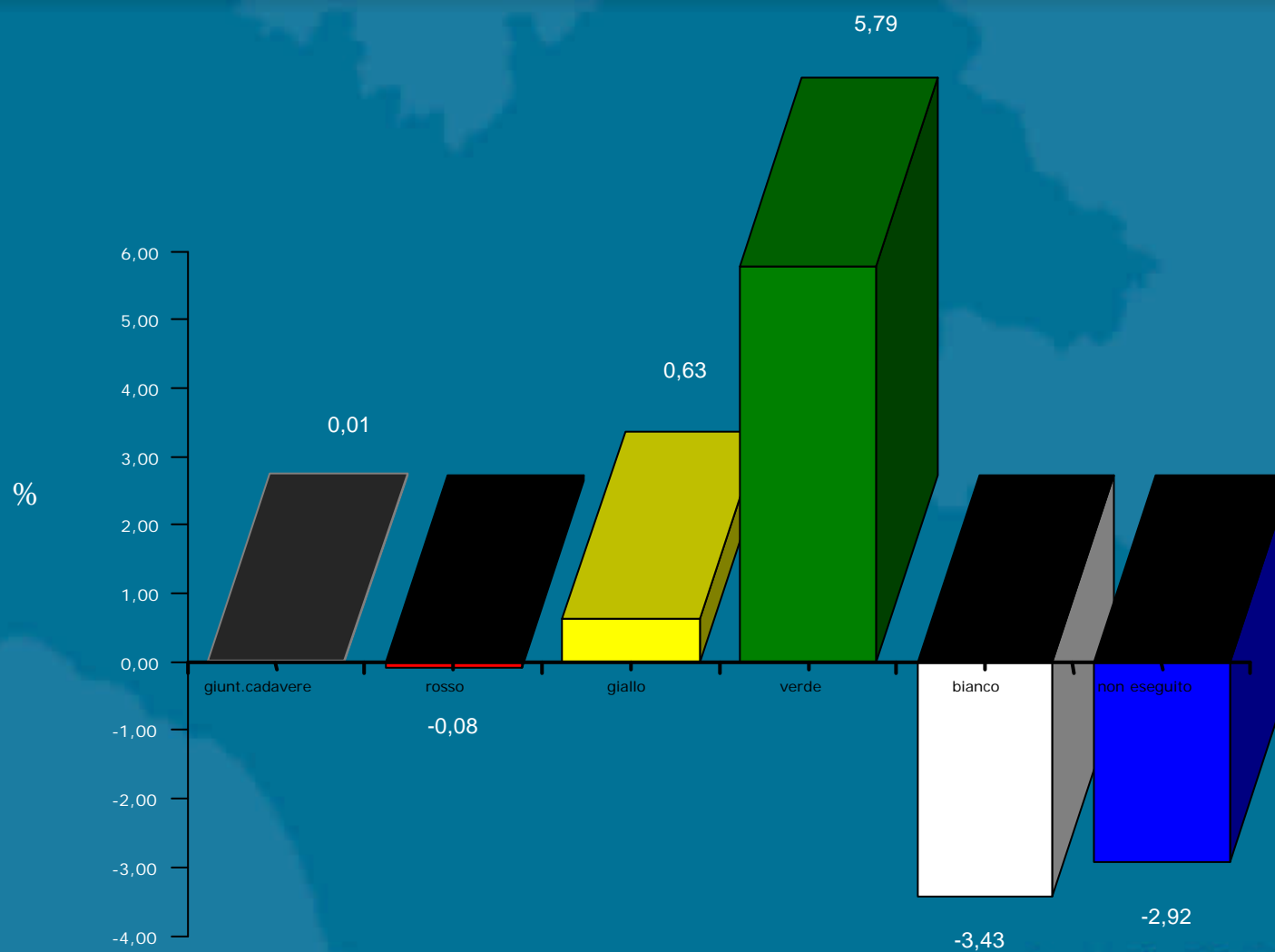
TRIAGE	FREQ 2000	% 2000	FREQ 2001	% 2001
Giunto cadavere	1724	0,09	2122	0,10
rosso	10487	0,53	9769	0,46
giallo	132636	6,72	157621	7,35
verde	1199105	60,75	1427648	66,54
bianco	485362	24,59	453894	21,15
non eseguito	144616	7,33	94604	4,41
totale	1973930	100,00	2145658	100,00

DISTRIBUZIONE (%) DELLA CODIFICA DEL TRIAGE 2000/2001



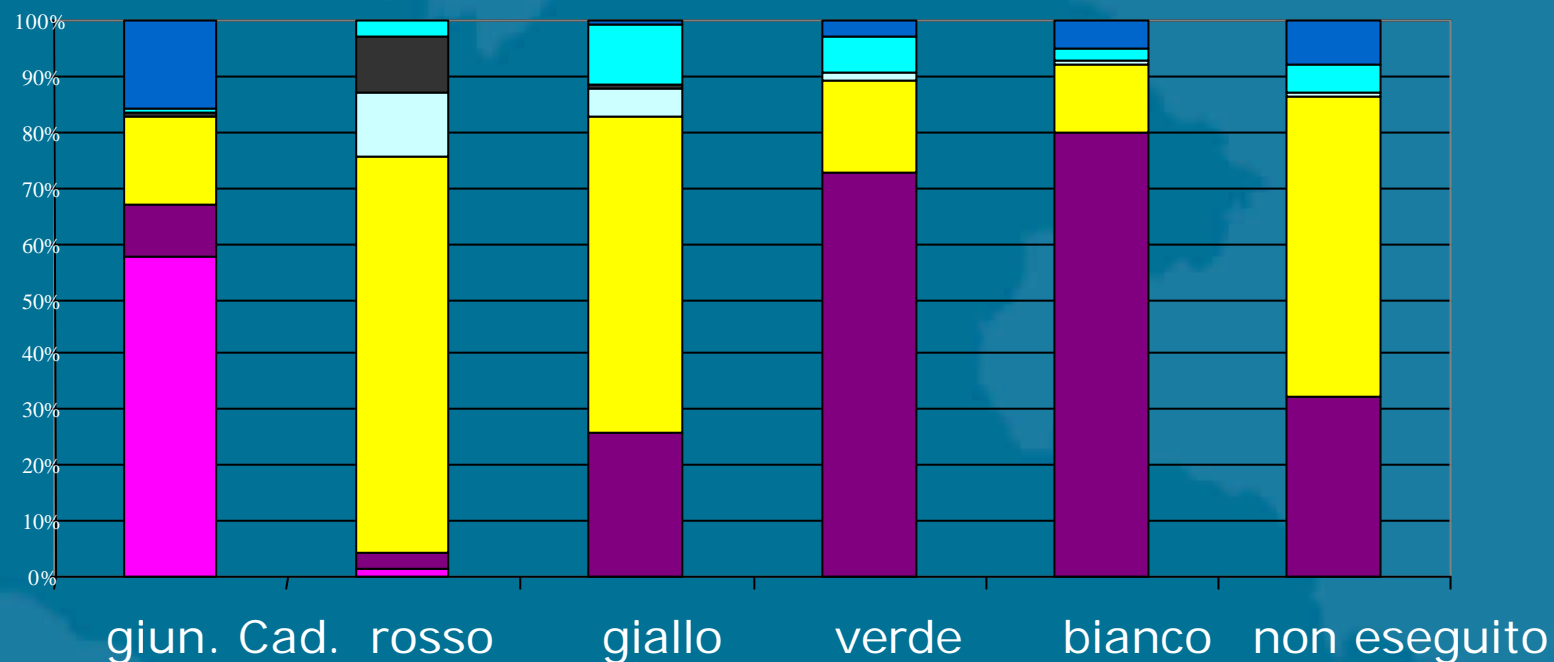
Agenzia di Sanità Pubblica della Regione Lazio

DIFFERENZA (%) TRA LE CODIFICHE DEL TRIAGE 2000/2001



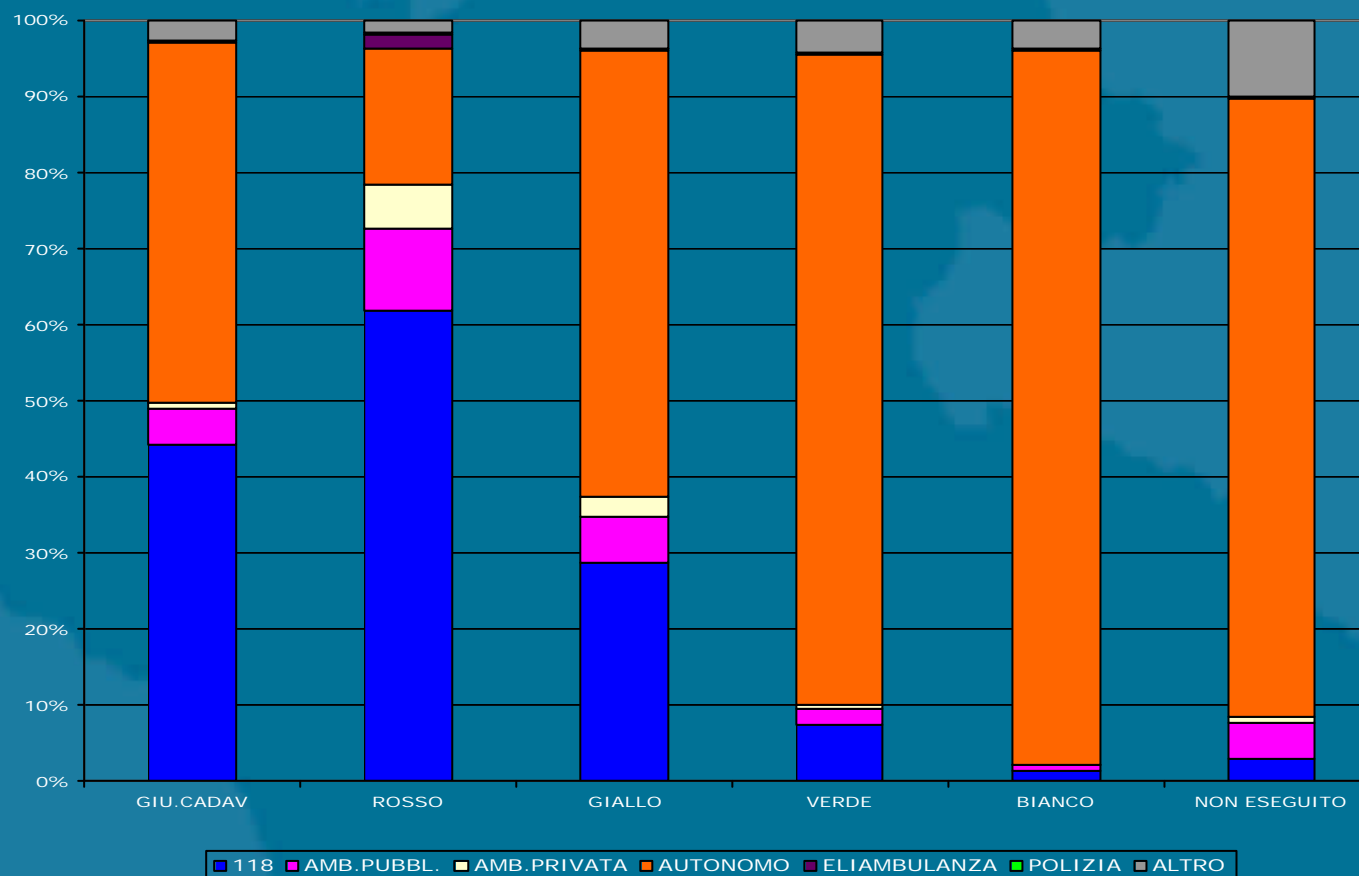
- LA VARIABILE TRIAGE IN RELAZIONE CON LE VARIABILI ESITO, MODALITA' D'ARRIVO E PRESTAZIONE PRINCIPALE

DISTRIBUZIONE DELL'ESITO RISPETTO ALLA CODIFICA DEL TRIAGE – ANNO 2001

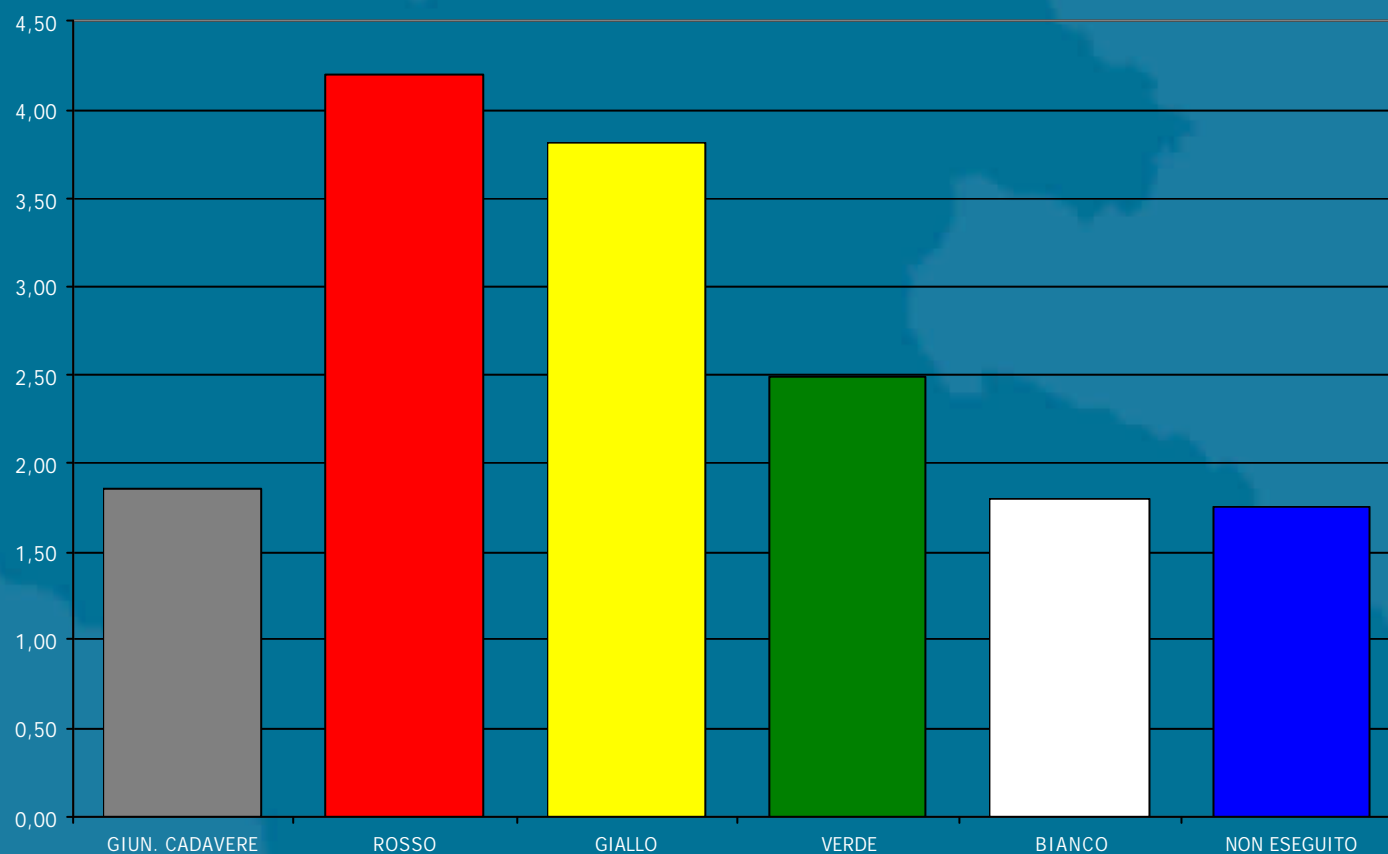


■ giun.cadav ■ domicilio ■ ricoverato
■ trasferito ■ dec. In PS ■ rif. ricovero
■ non risponde a chiamata

DISTRIBUZIONE DELLA MODALITÀ D'ARRIVO RISPETTO AL CODICE TRIAGE – ANNO 2001



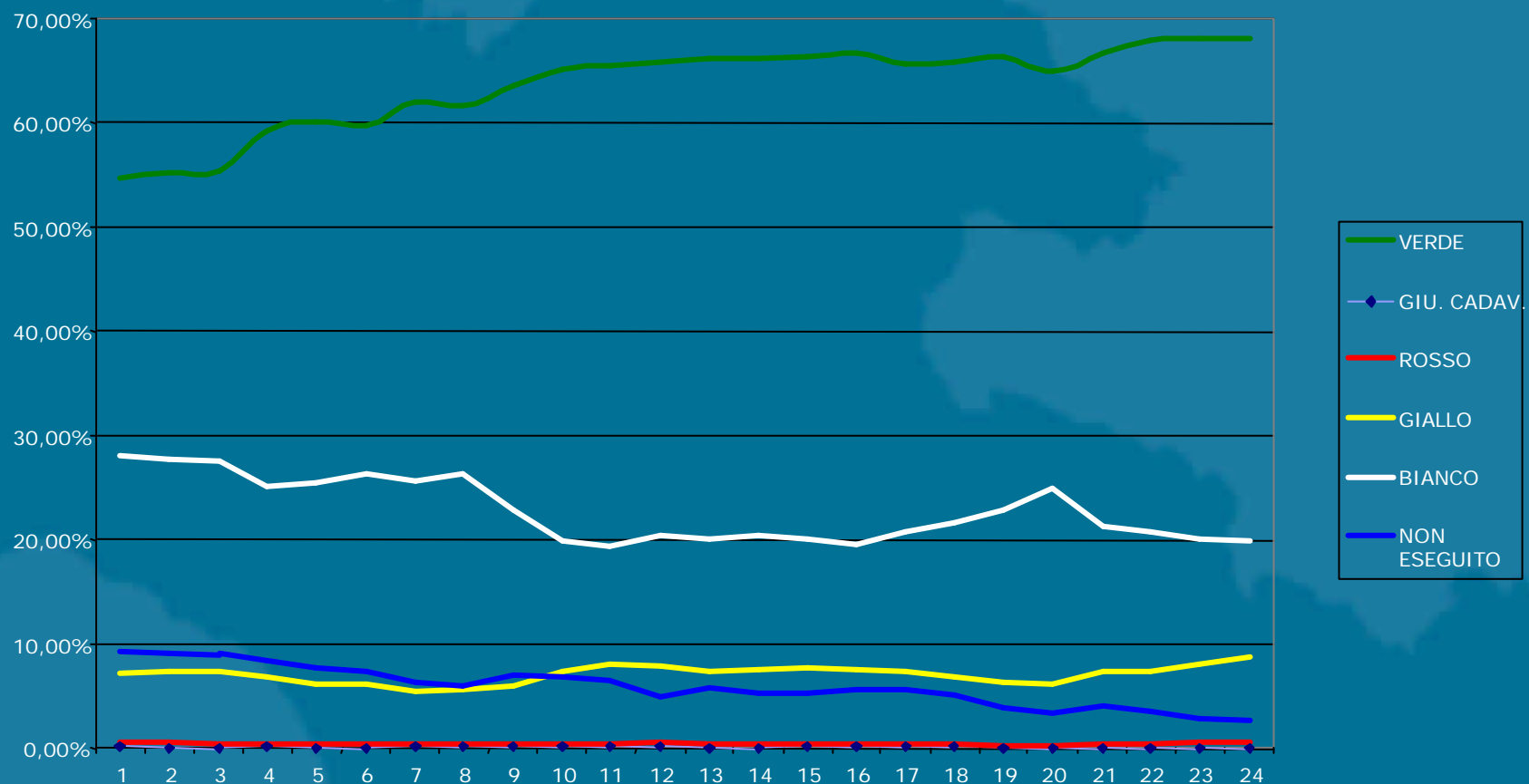
NUMERO MEDIO DI PRESTAZIONI EROGATE PER SINGOLO ACCESSO IN RELAZIONE AL CODICE TRIAGE -2001



ANDAMENTO DELLA CODIFICA DEL TRIAGE NEGLI ANNI 2000 E 2001

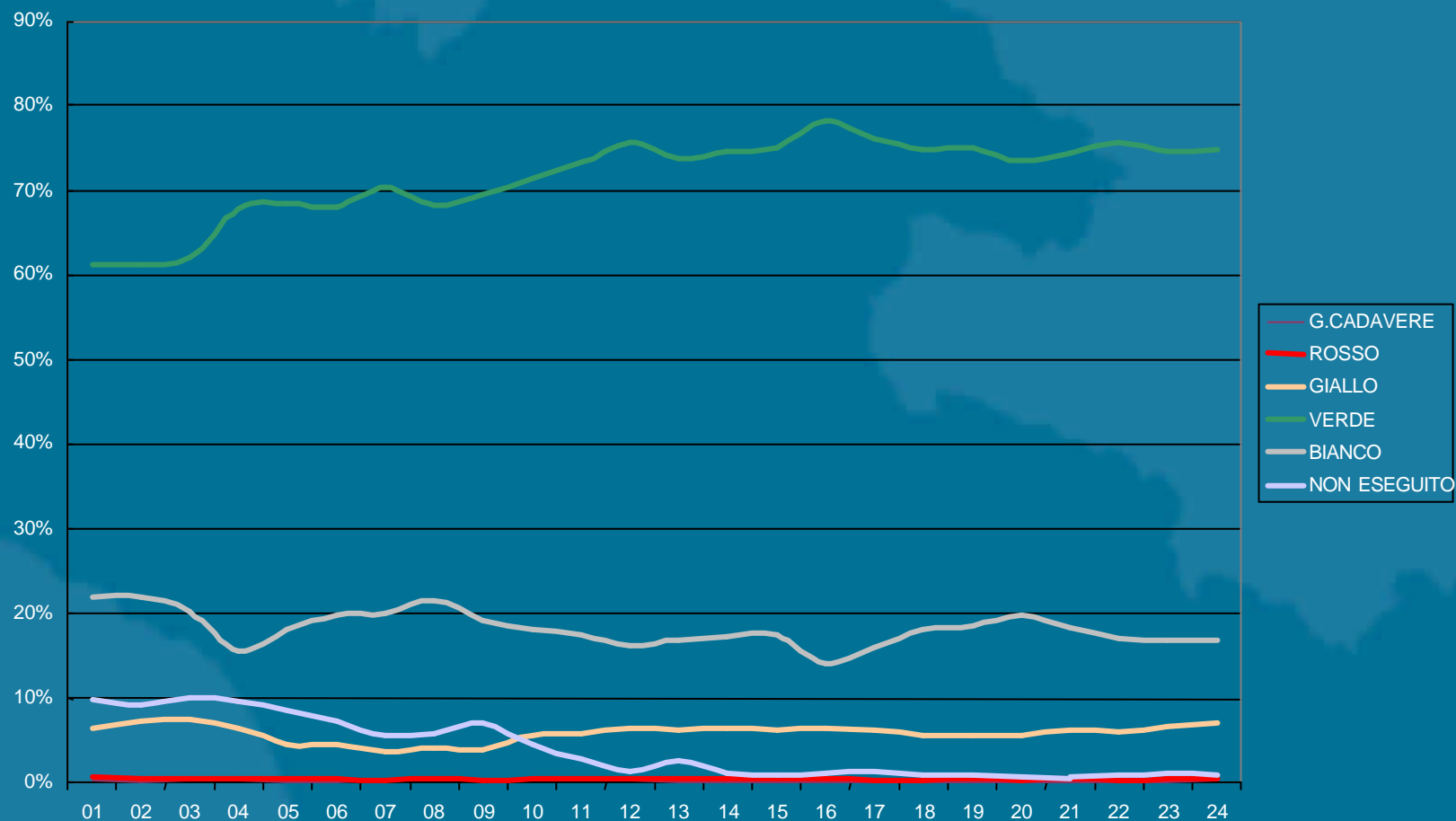
ANDAMENTO DELLA CODIFICA DEL TRIAGE

2000/2001



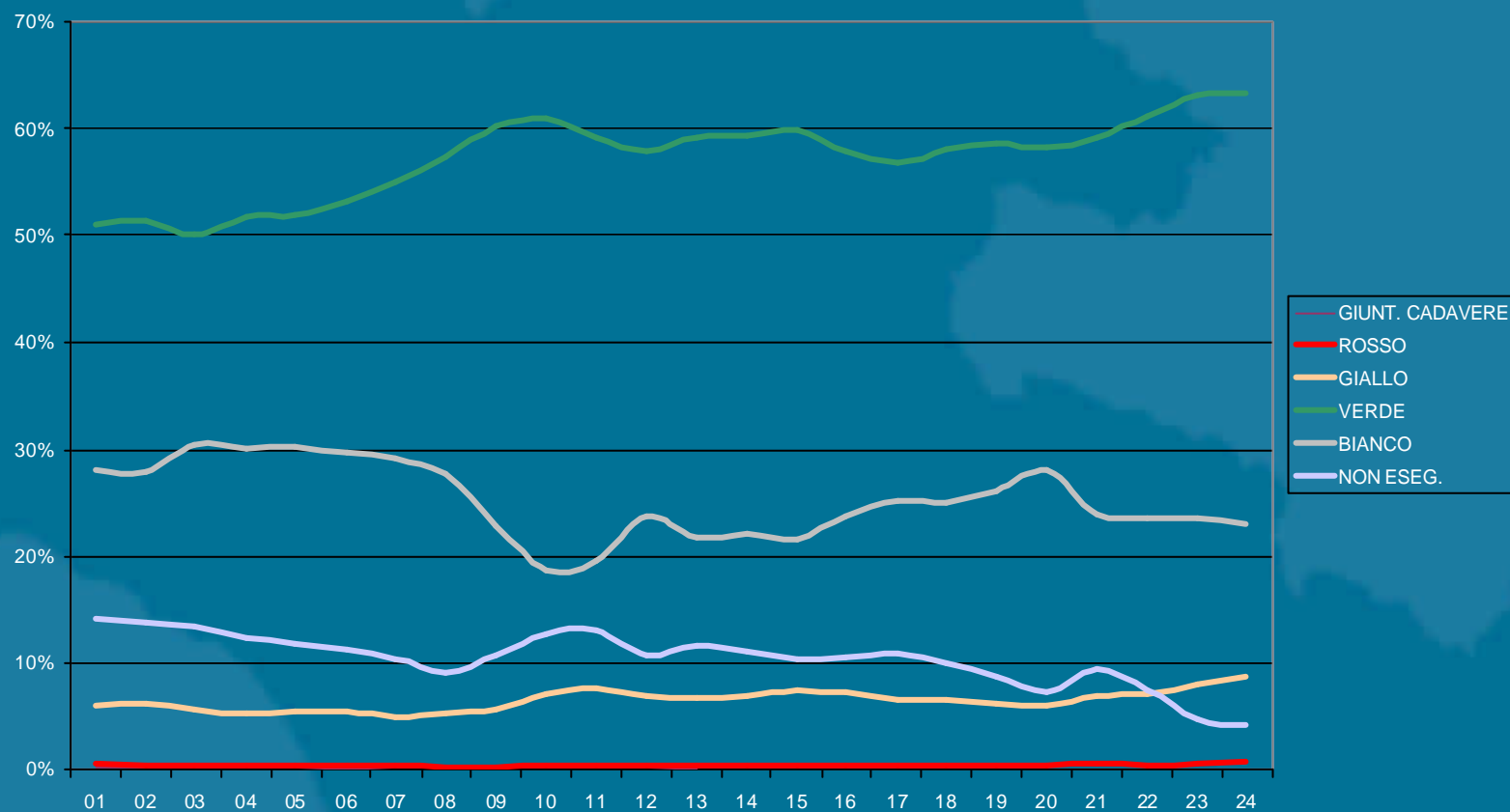
ANDAMENTO DELLA CODIFICA DEL TRIAGE NEI PS

2000/2001

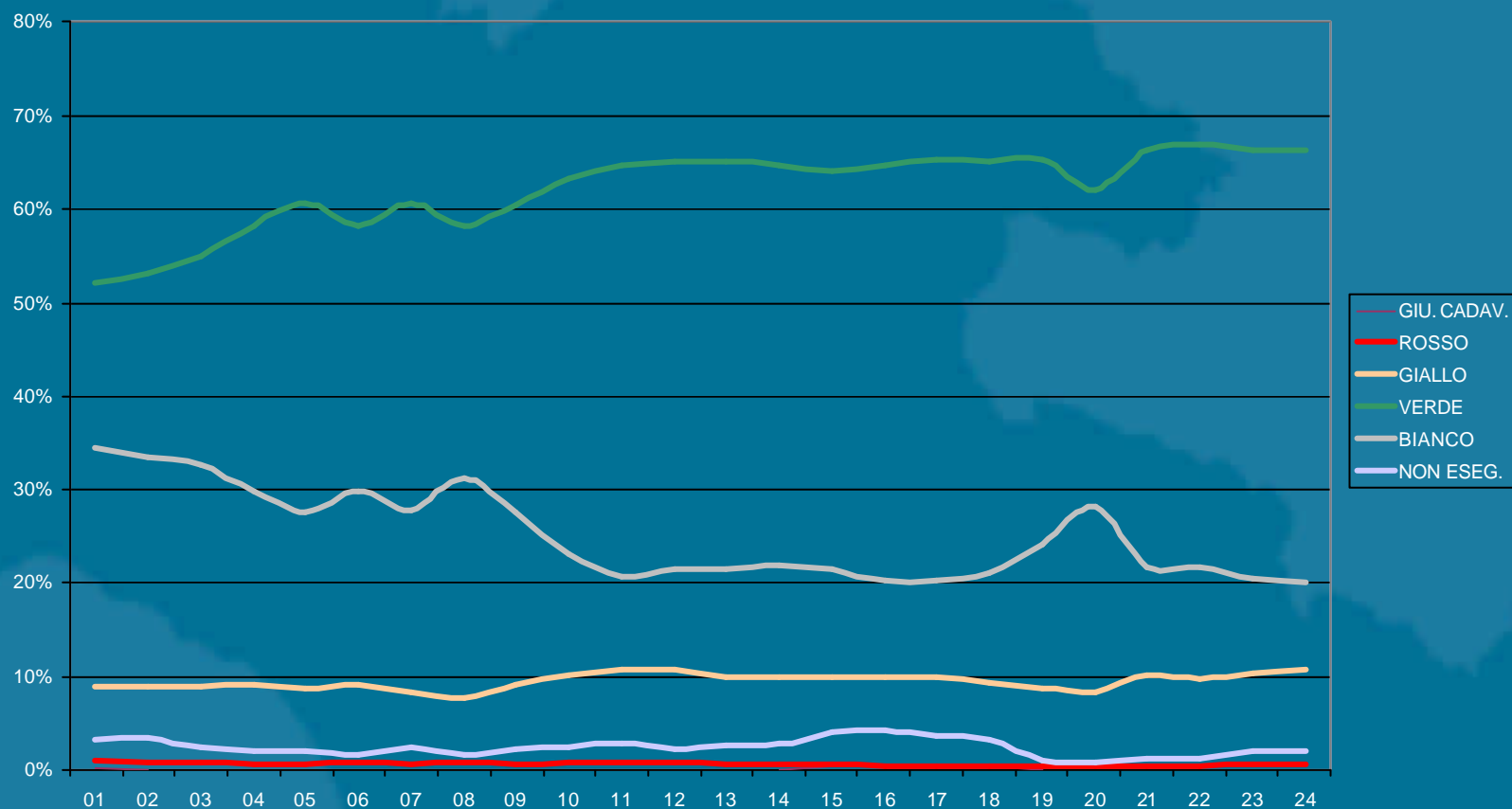


ANDAMENTO DELLA CODIFICA DEL TRIAGE DEA I

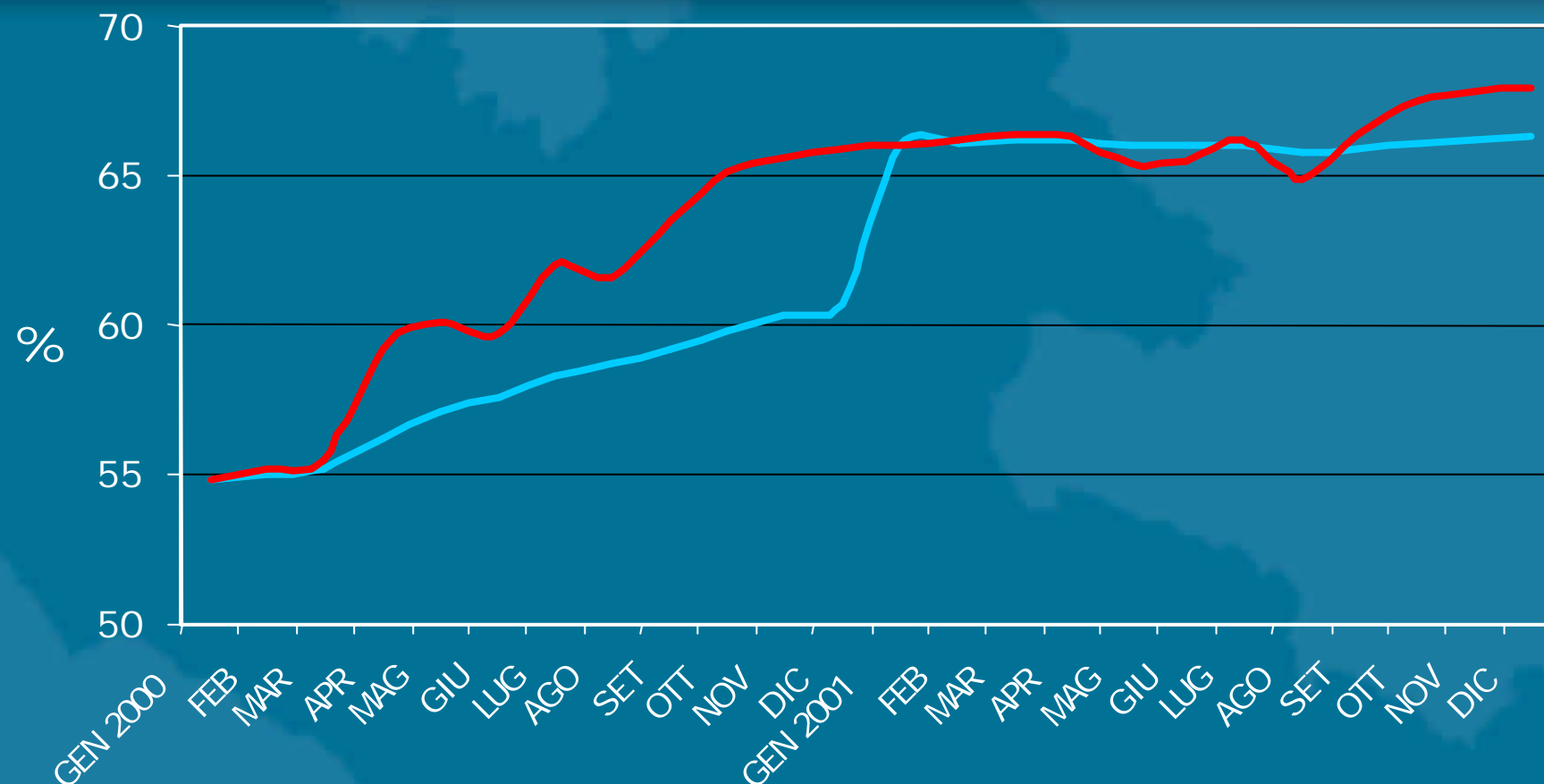
2000/2001



ANDAMENTO DELLA CODIFICA DEL TRIAGE DEA II 2000/2001



CODICI VERDI : ANDAMENTO (%) NEL CORSO DELL'ANNO

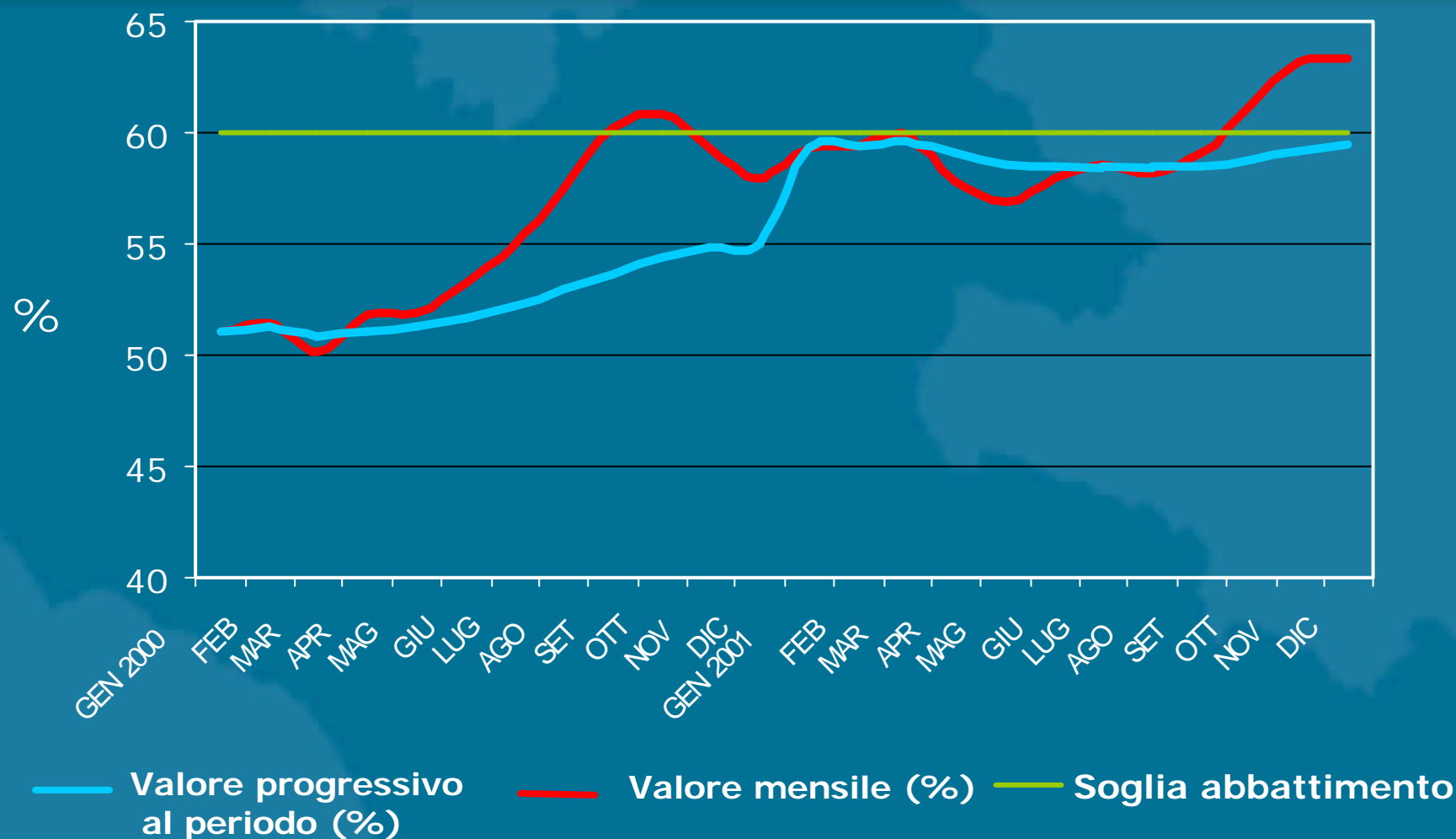


Esempio

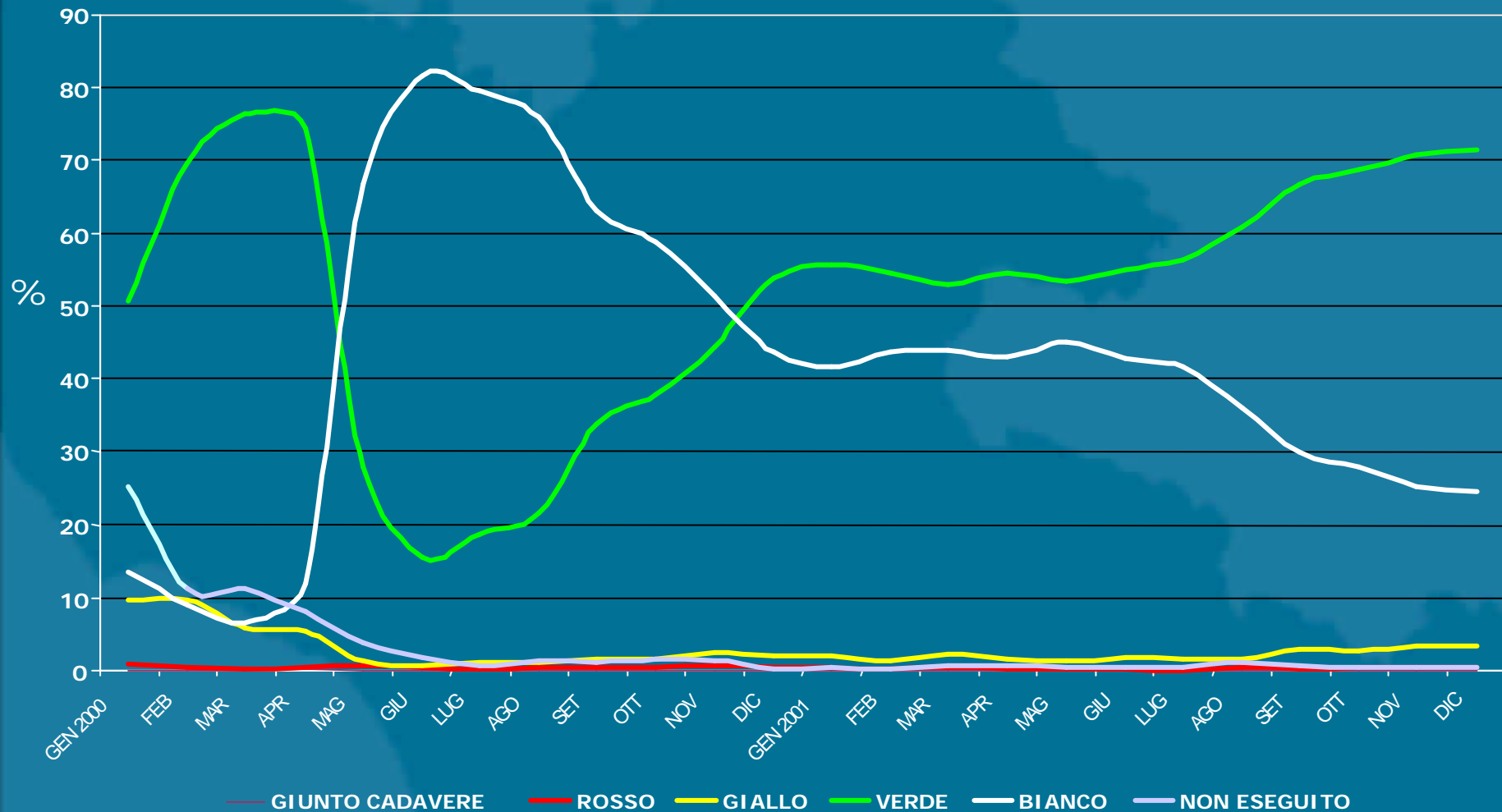
— Valore progressivo al periodo (%)

— Valore mensile (%)

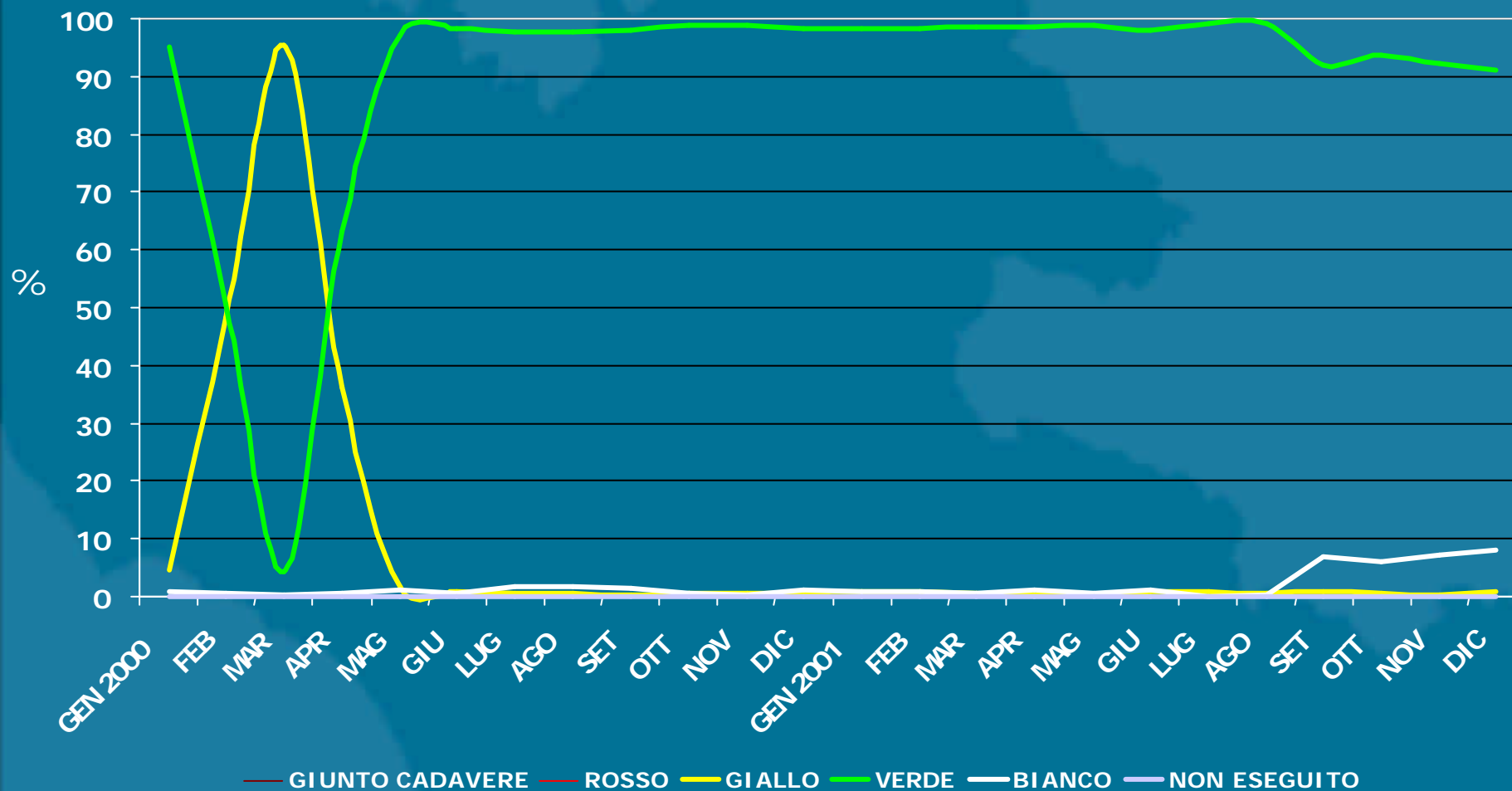
CODICI VERDI : ANDAMENTO (%) NEL CORSO DELL'ANNO NELLE STRUTTURE SEDE DI DEA I



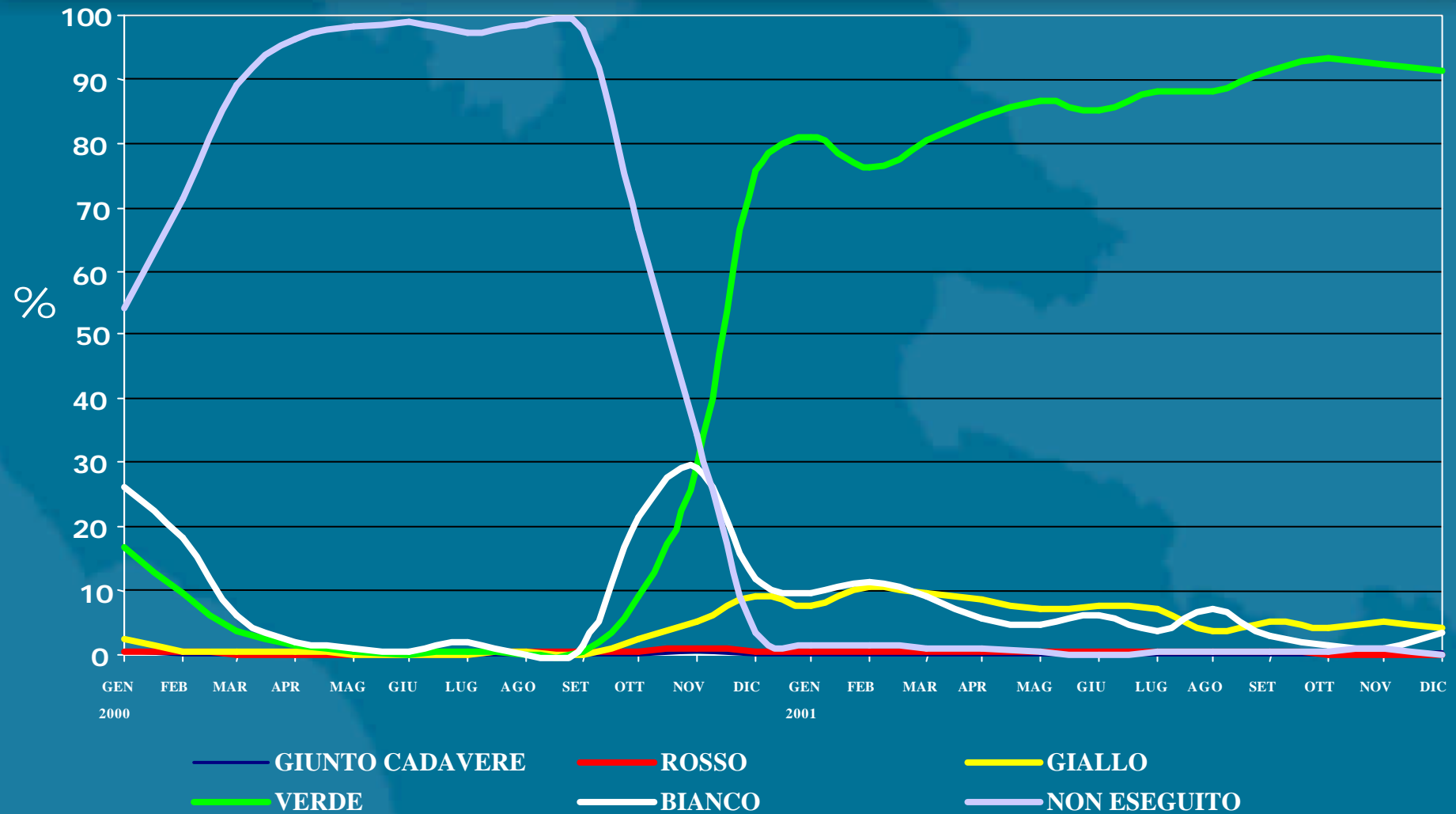
CASO I – CODICI TRIAGE : ANDAMENTO NEL PERIODO 2000-2001



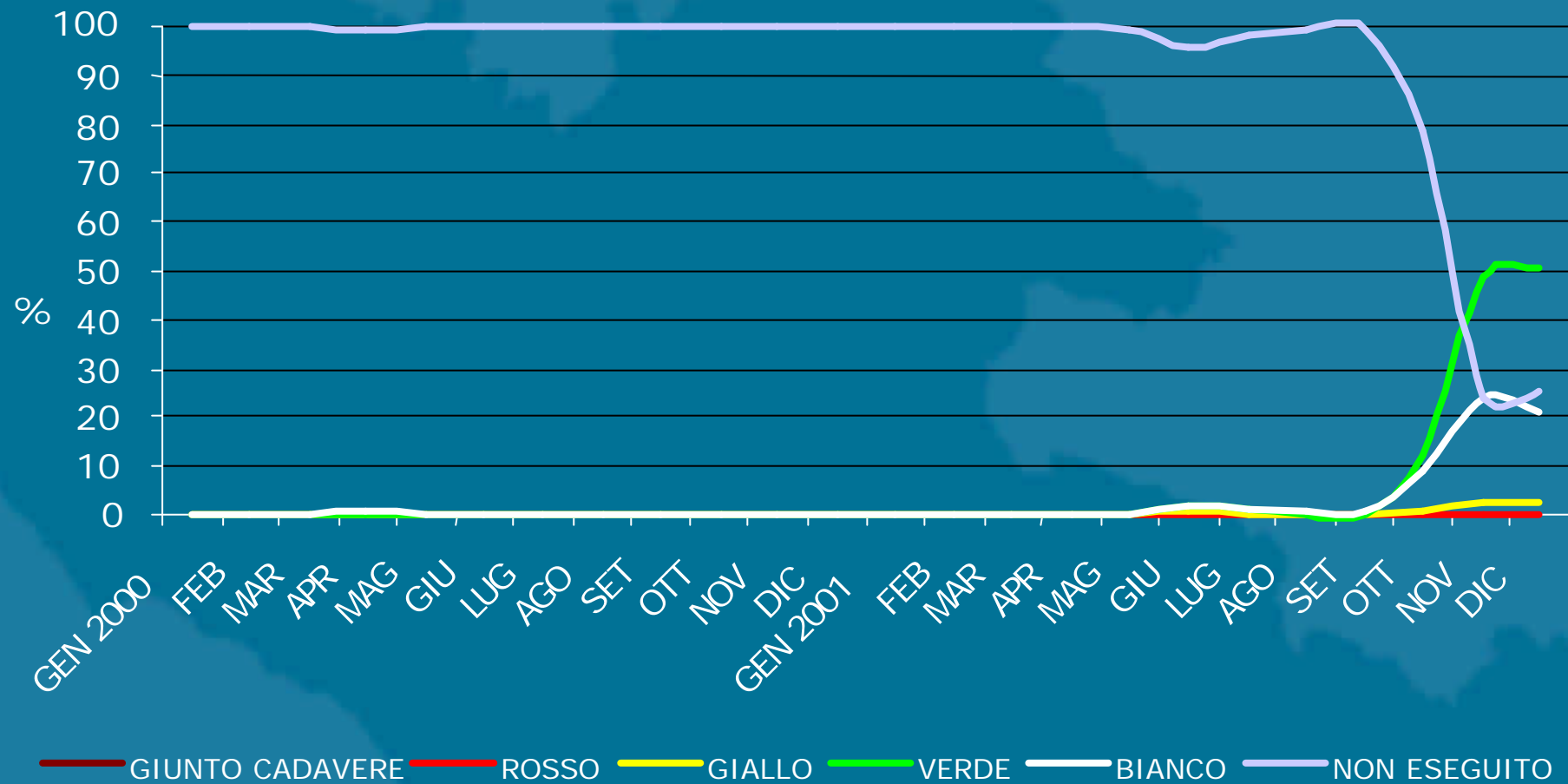
CASO II – CODICI TRIAGE : ANDAMENTO NEL PERIODO 2000-2001



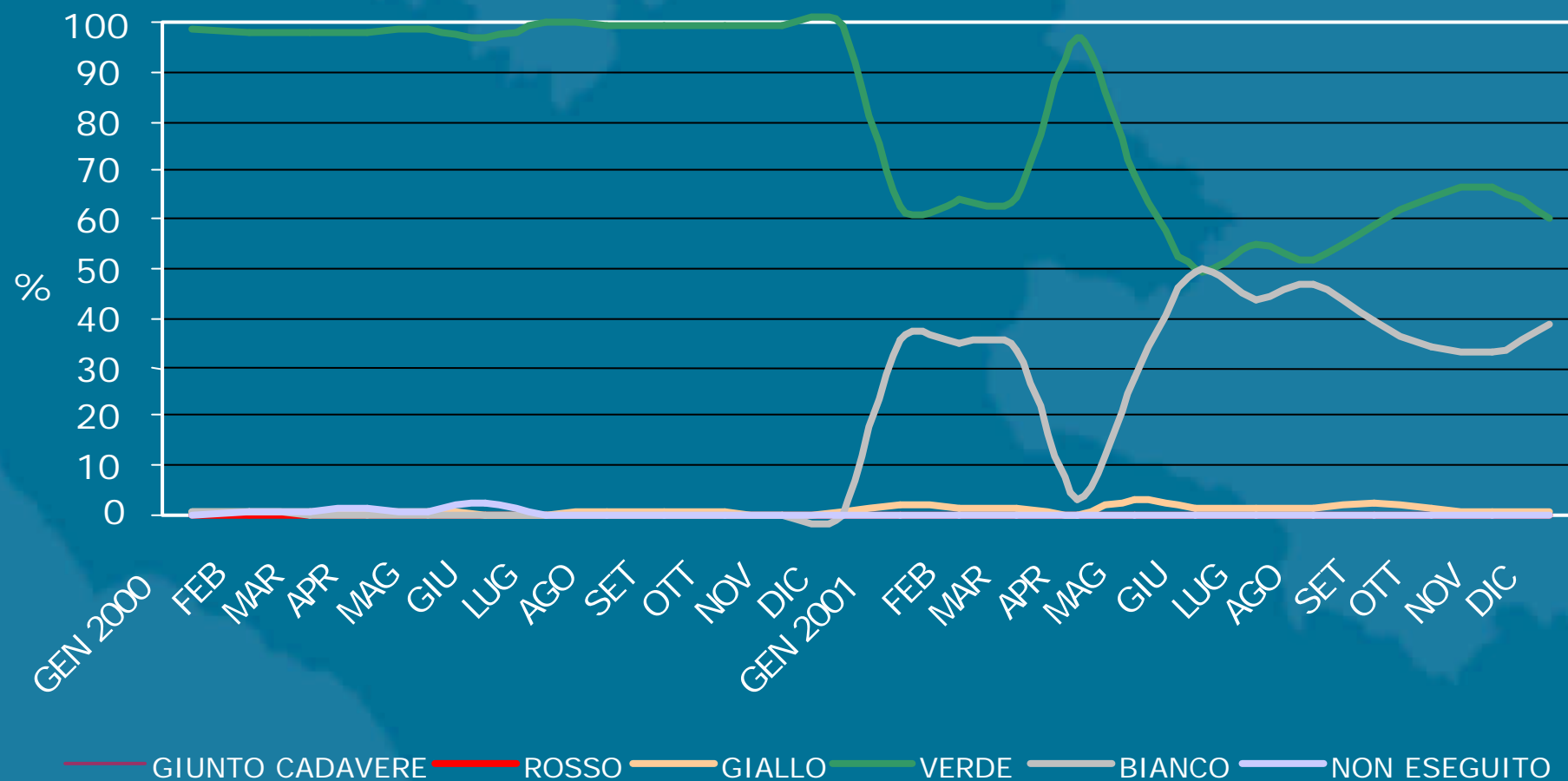
CASO III - TRIAGE “NON ESEGUITO” : ANDAMENTO NEL PERIODO 2000-2001



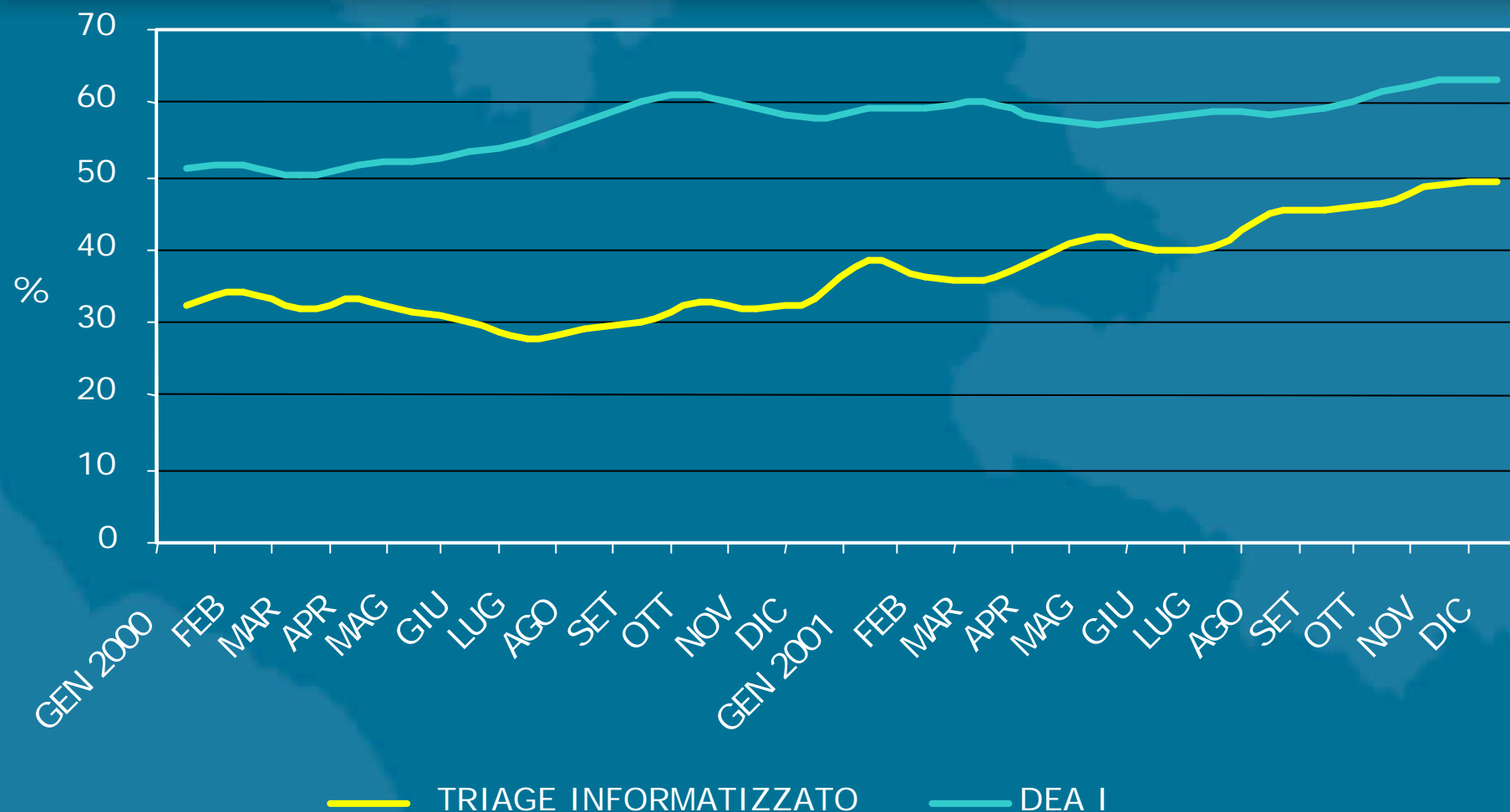
CASO IV - TRIAGE “NON ESEGUITO” : ANDAMENTO NEL PERIODO 2000-2001



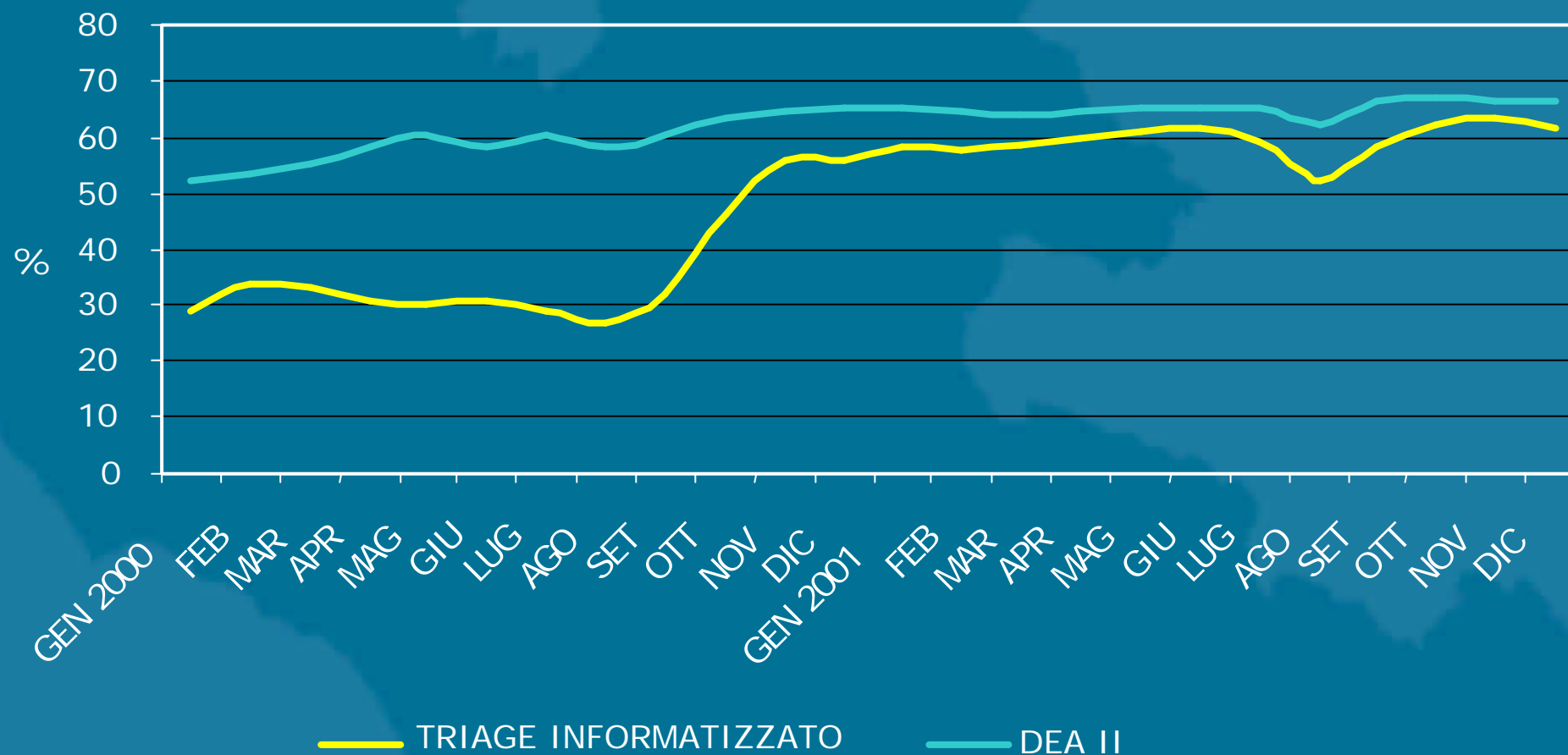
CASO V – CODICI TRIAGE : ANDAMENTO NEL PERIODO 2000-2001



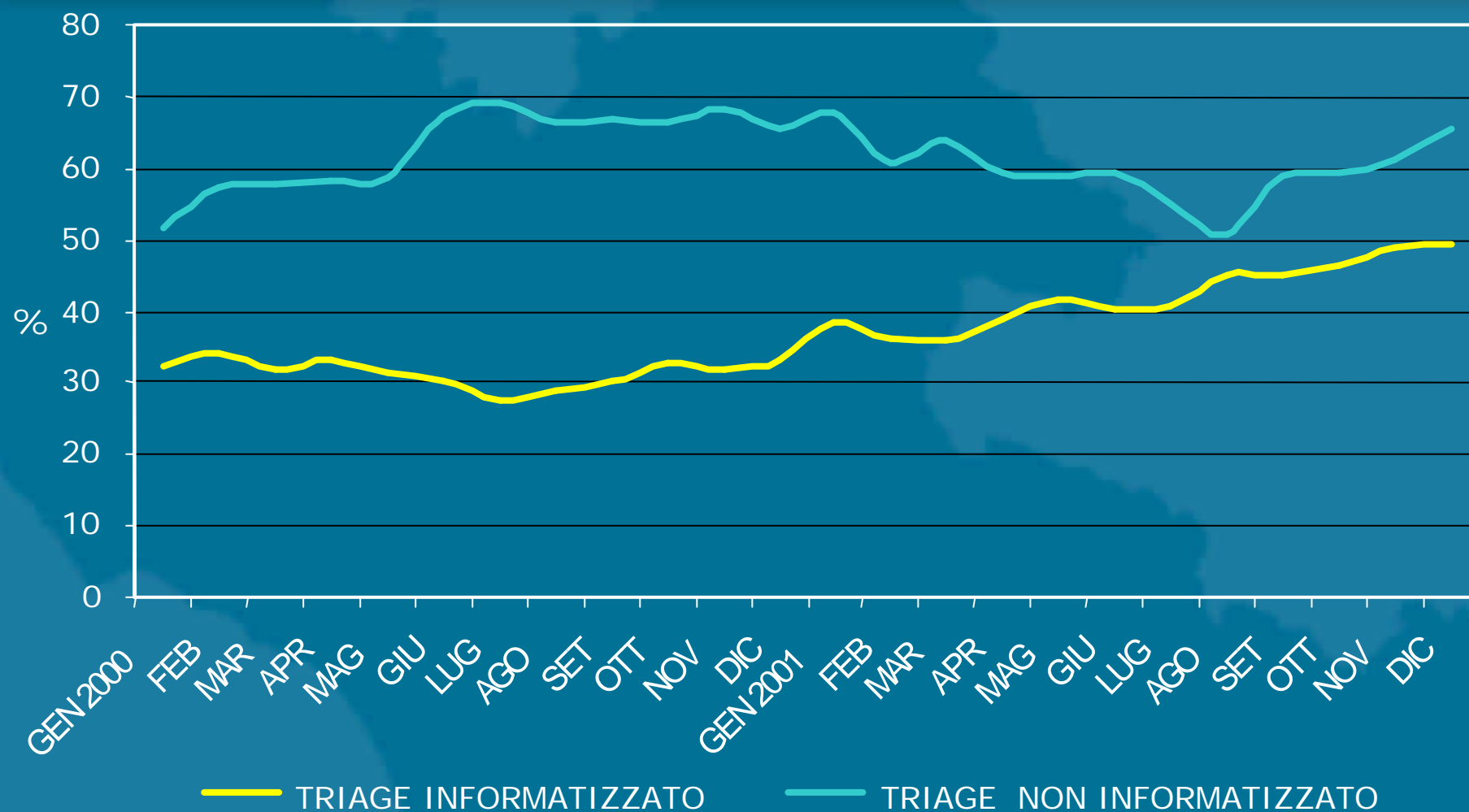
TRIAGE VERDE : CONFRONTO DELLA % MENSILE TRA DEA I CON TRIAGE INFORMATIZZATO E I DEA I



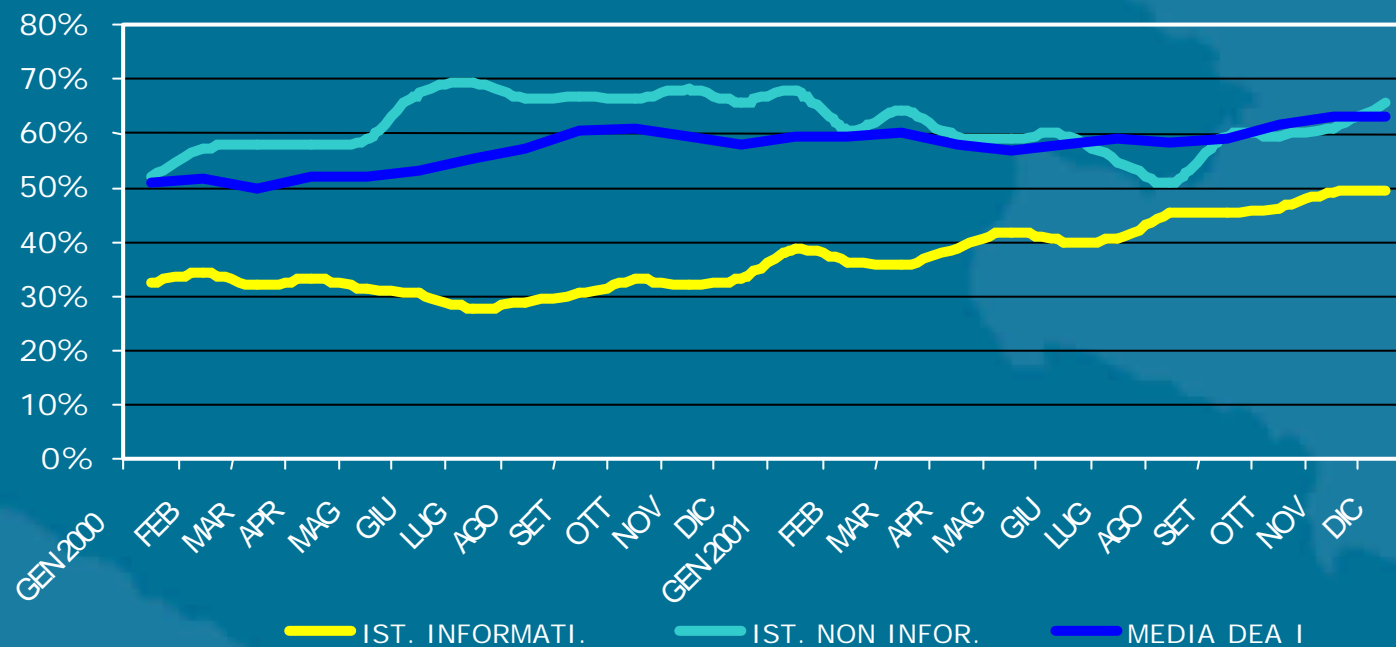
TRIAGE VERDE : CONFRONTO DELLA % MENSILE TRA DEA II CON TRIAGE INFORMATIZZATO E I DEA II



TRIAGE VERDE : CONFRONTO DELLA DISTRIBUZIONE (%) MENSILE TRA DEA I DI ASL DI PROVINCIA CON TRIAGE INFORMATIZZATO E TRIAGE NON INFORMATIZZATO

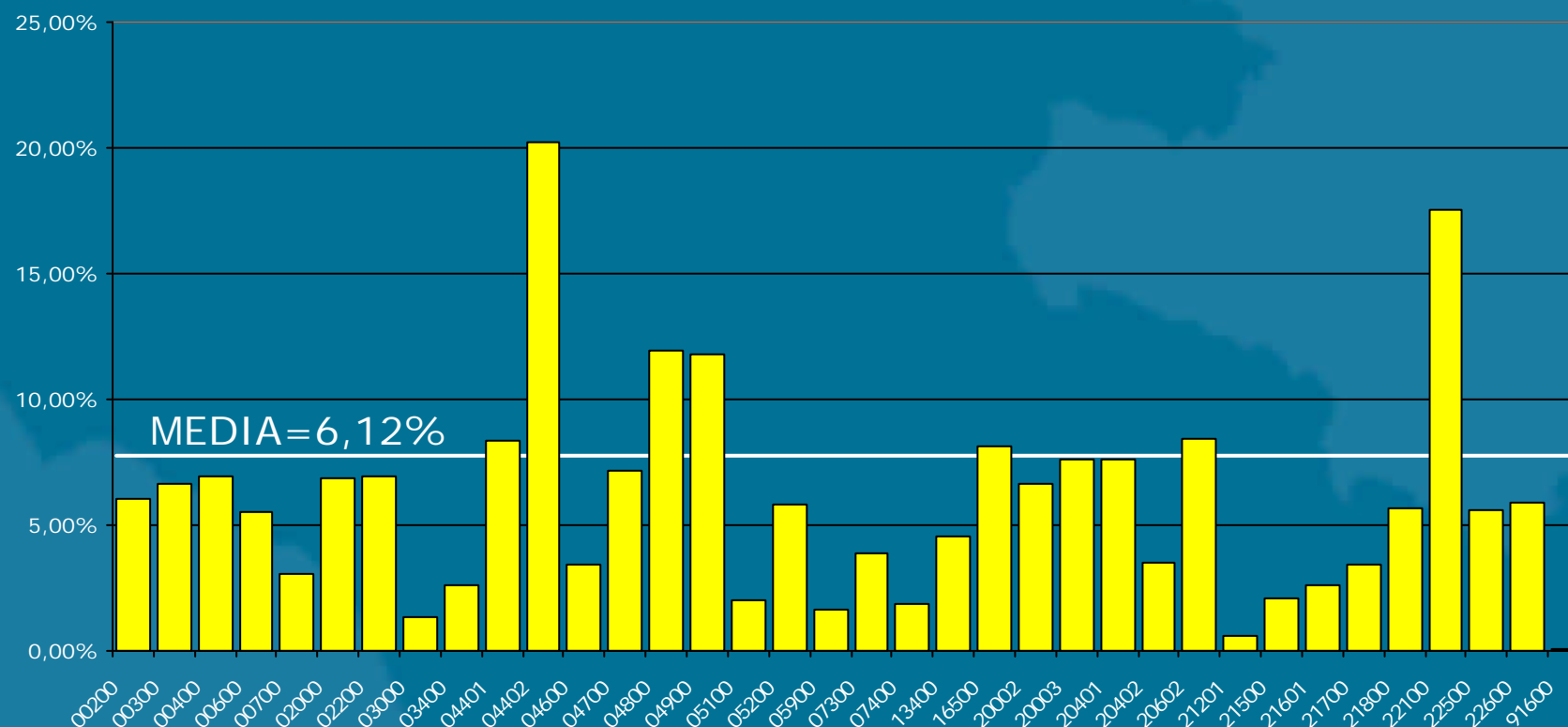


TRIAGE VERDE: CONFRONTO TRA 1 DEA I CON TRIAGE INFORMATIZZATO, 1 DEA I SENZA TRIAGE INFORMATIZZATO E LA MEDIA REGIONALE DEA I - 200-2001

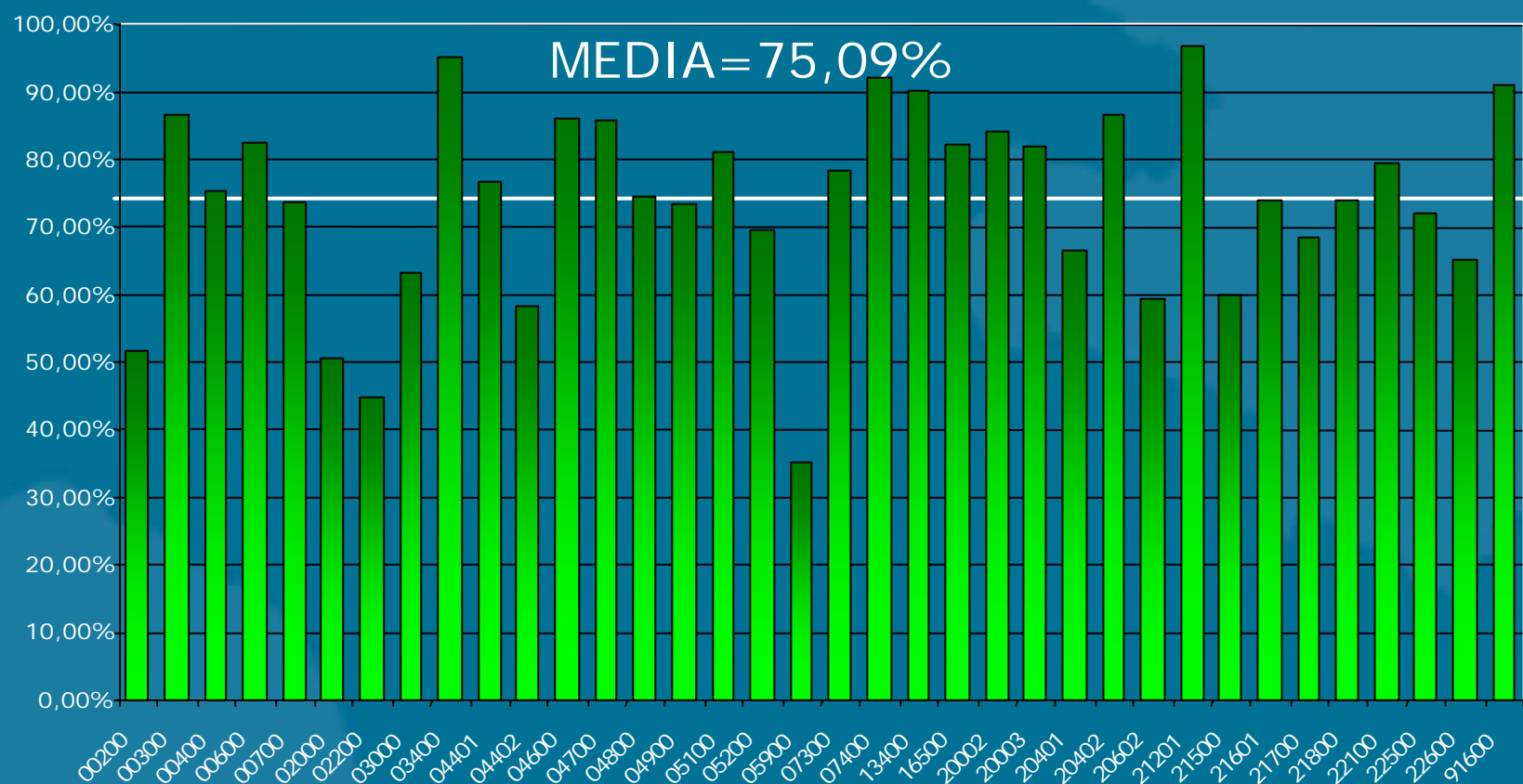


RAPPRESENTAZIONE DELLA VARIAZIONE DELLA CODIFICA DEL TRIAGE PER TIPOLOGIA DI STRUTTURA AL FINE DI VALUTARE L'OMOGENEITA' DELLA CODIFICA

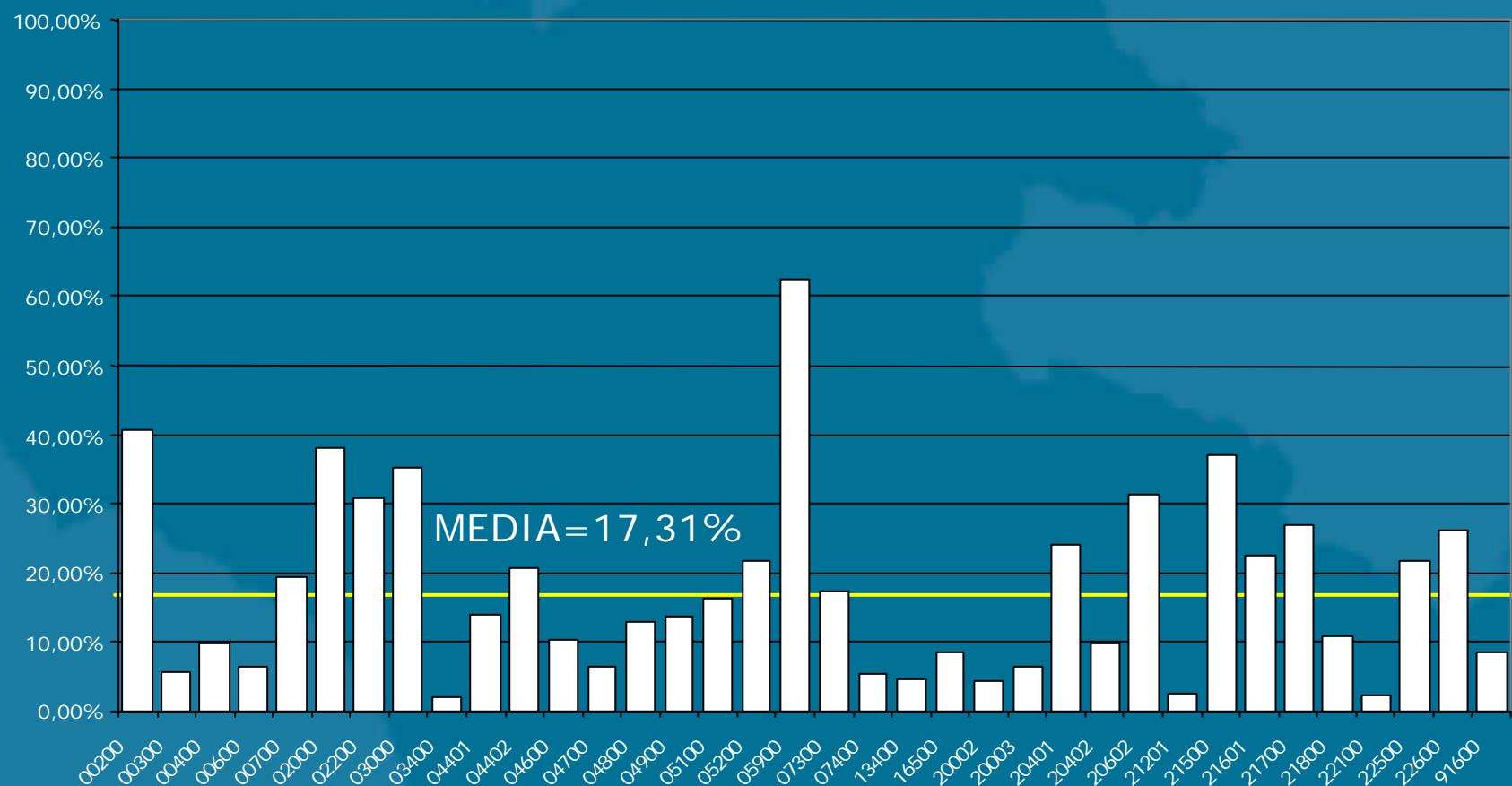
DISTRIBUZIONE (%) DELLA CODIFICA DEL TRIAGE GIALLO NEI PS - ANNO 2001



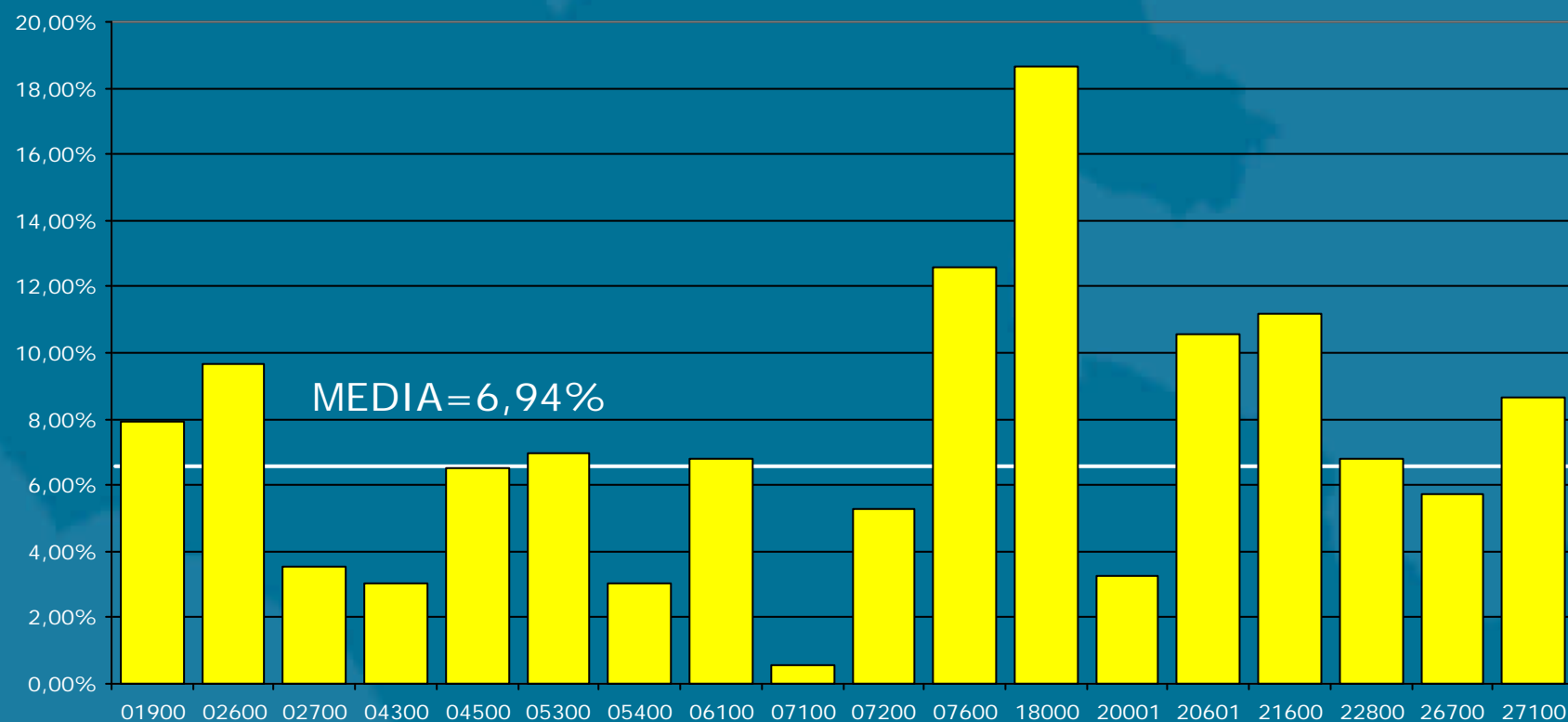
DISTRIBUZIONE (%) DELLA CODIFICA DEL TRIAGE VERDE NEI PS



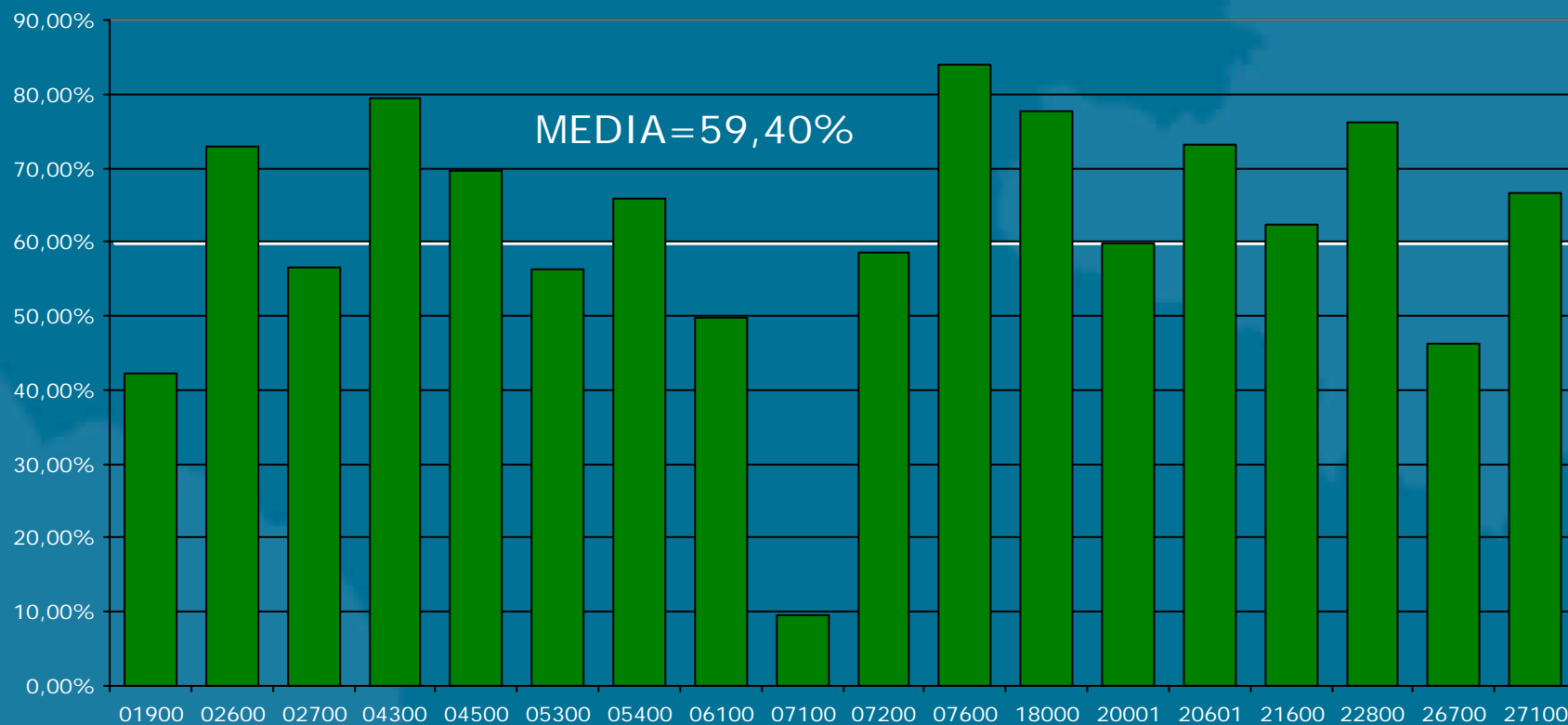
DISTRIBUZIONE (%) DELLA CODIFICA DEL TRIAGE BIANCO NEI PS - ANNO 2001



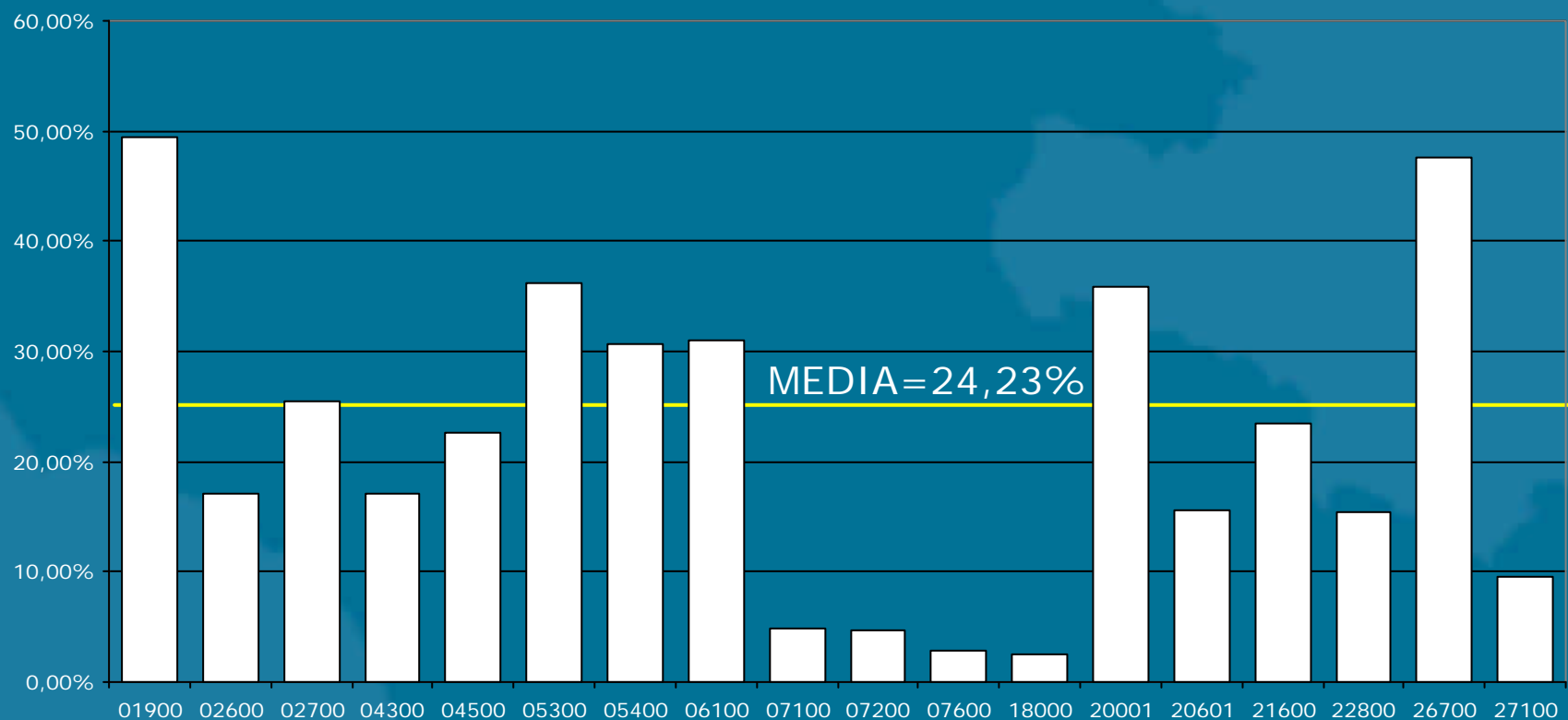
DISTRIBUZIONE (%) DELLA CODIFICA DEL TRIAGE GIALLO NEI DEA I- ANNO 2001



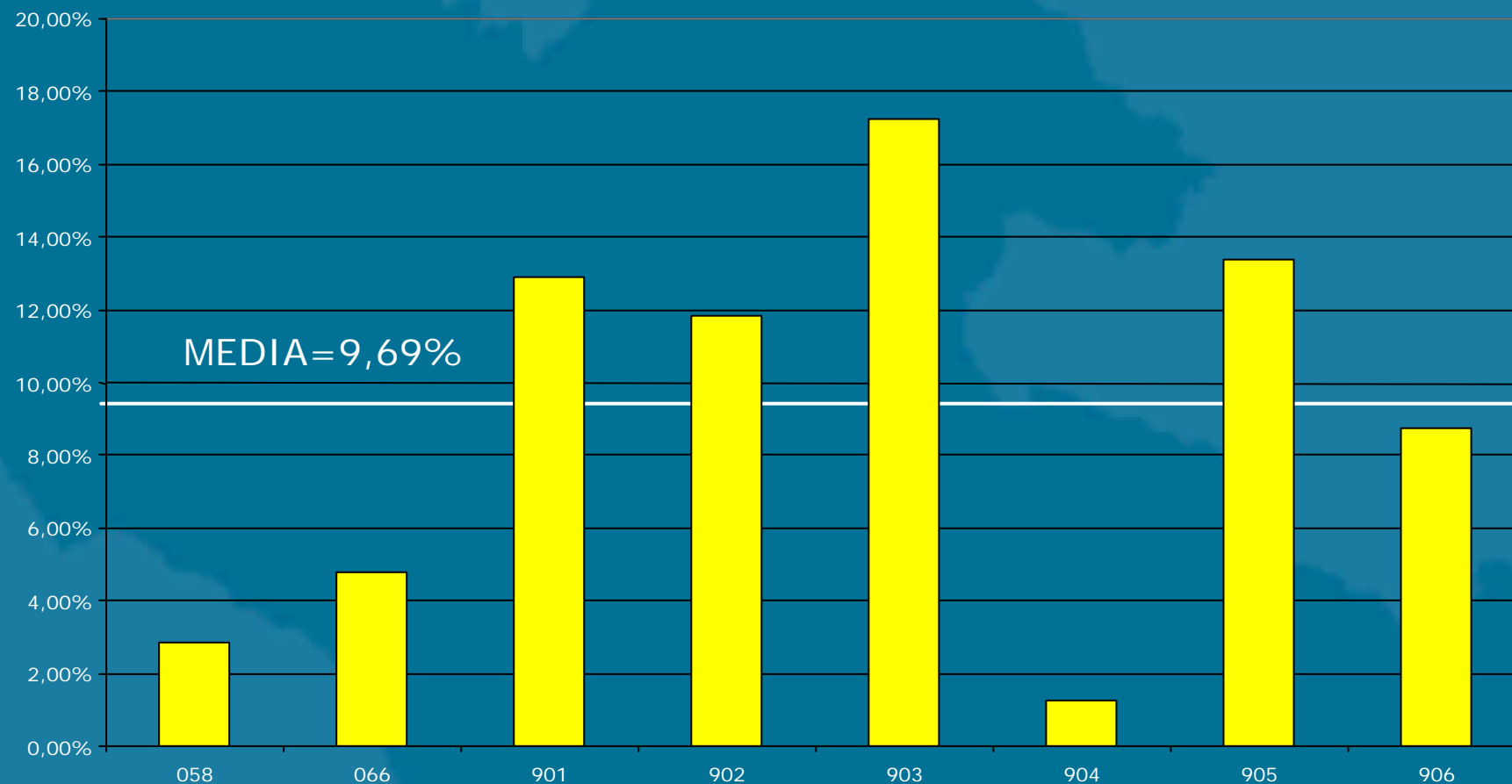
DISTRIBUZIONE (%) DELLA CODIFICA DEL TRIAGE VERDE NEI DEA I - ANNO 2001



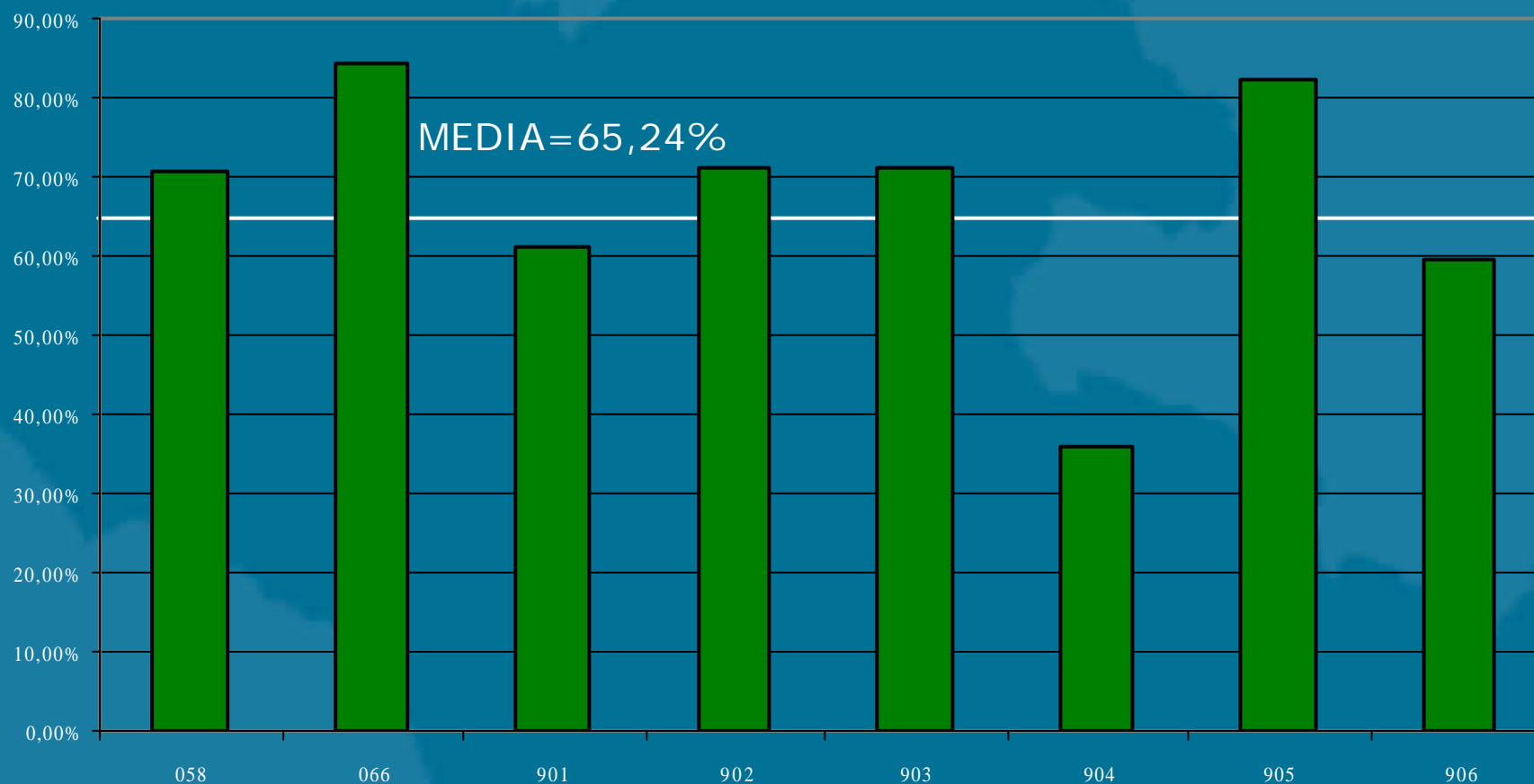
DISTRIBUZIONE (%) DELLA CODIFICA DEL TRIAGE BIANCO NEI DEA I - ANNO 2001



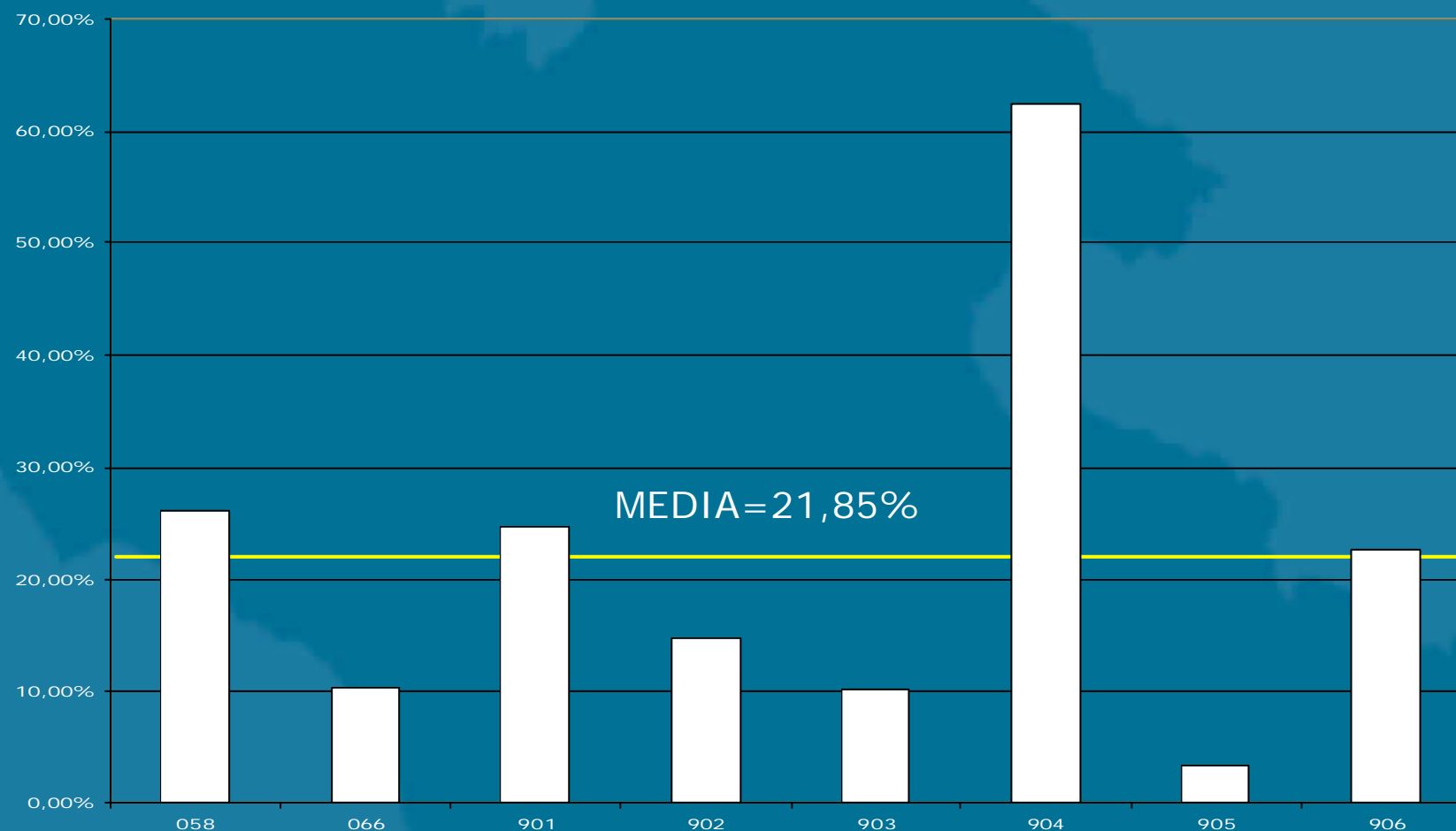
DISTRIBUZIONE %) DELLA CODIFICA DEL TRIAGE GIALLO NEI DEA II - ANNO 2001



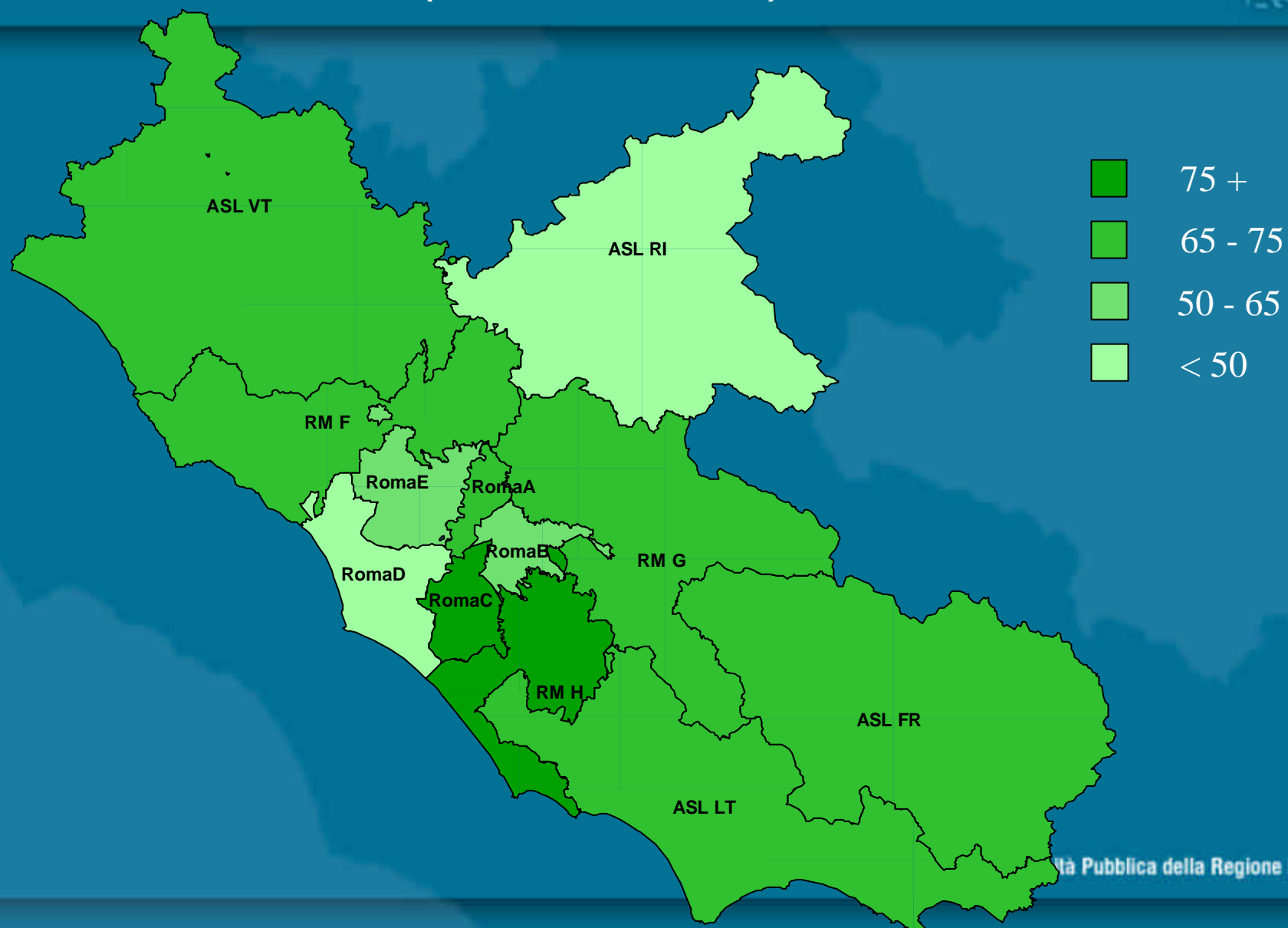
DISTRIBUZIONE (%) DELLA CODIFICA DEL TRIAGE VERDE NEI DEA II - ANNO 2001



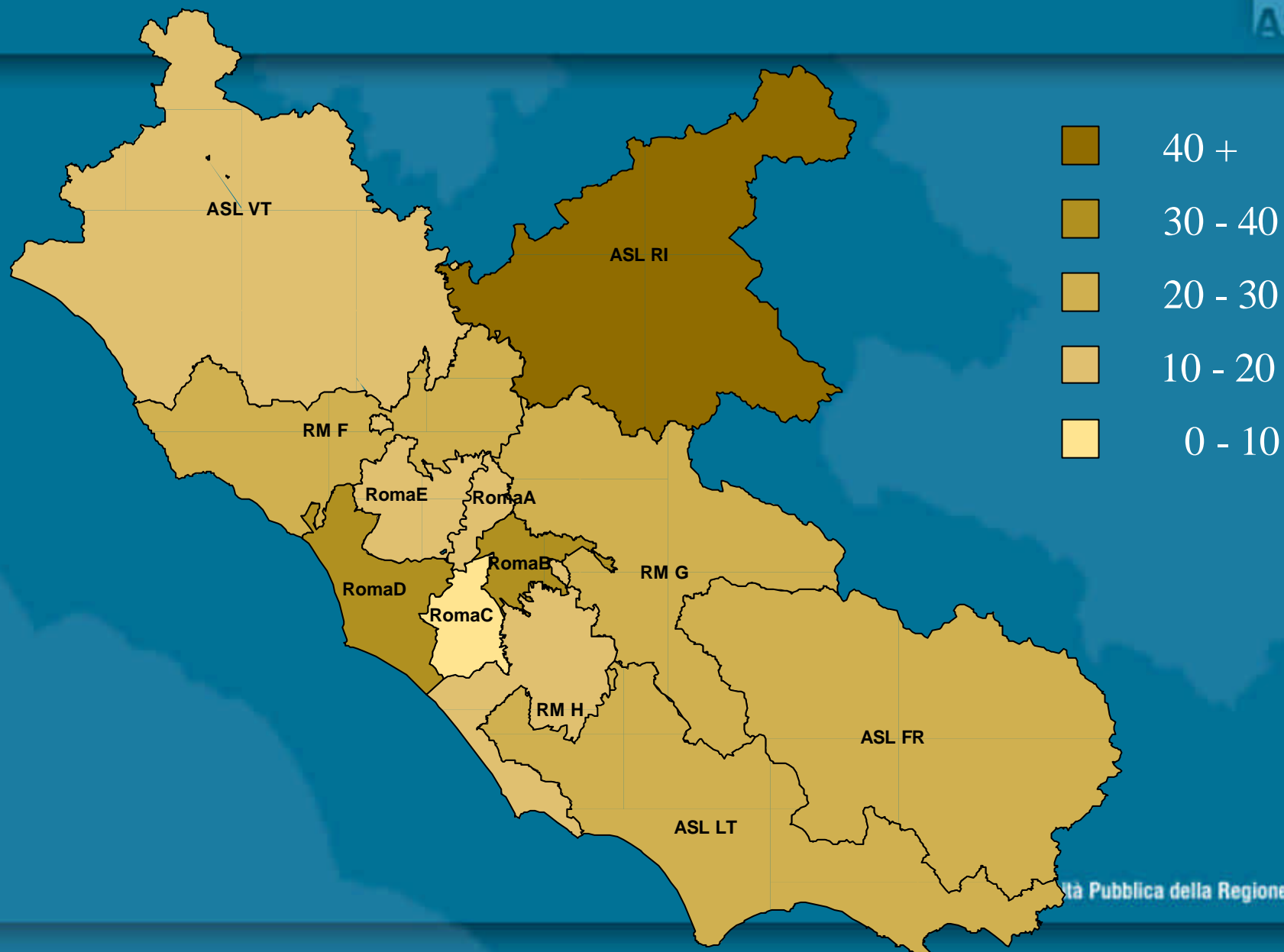
DISTRIBUZIONE (%) DELLA CODIFICA DEL TRIAGE BIANCO NEI DEA II - ANNO 2001



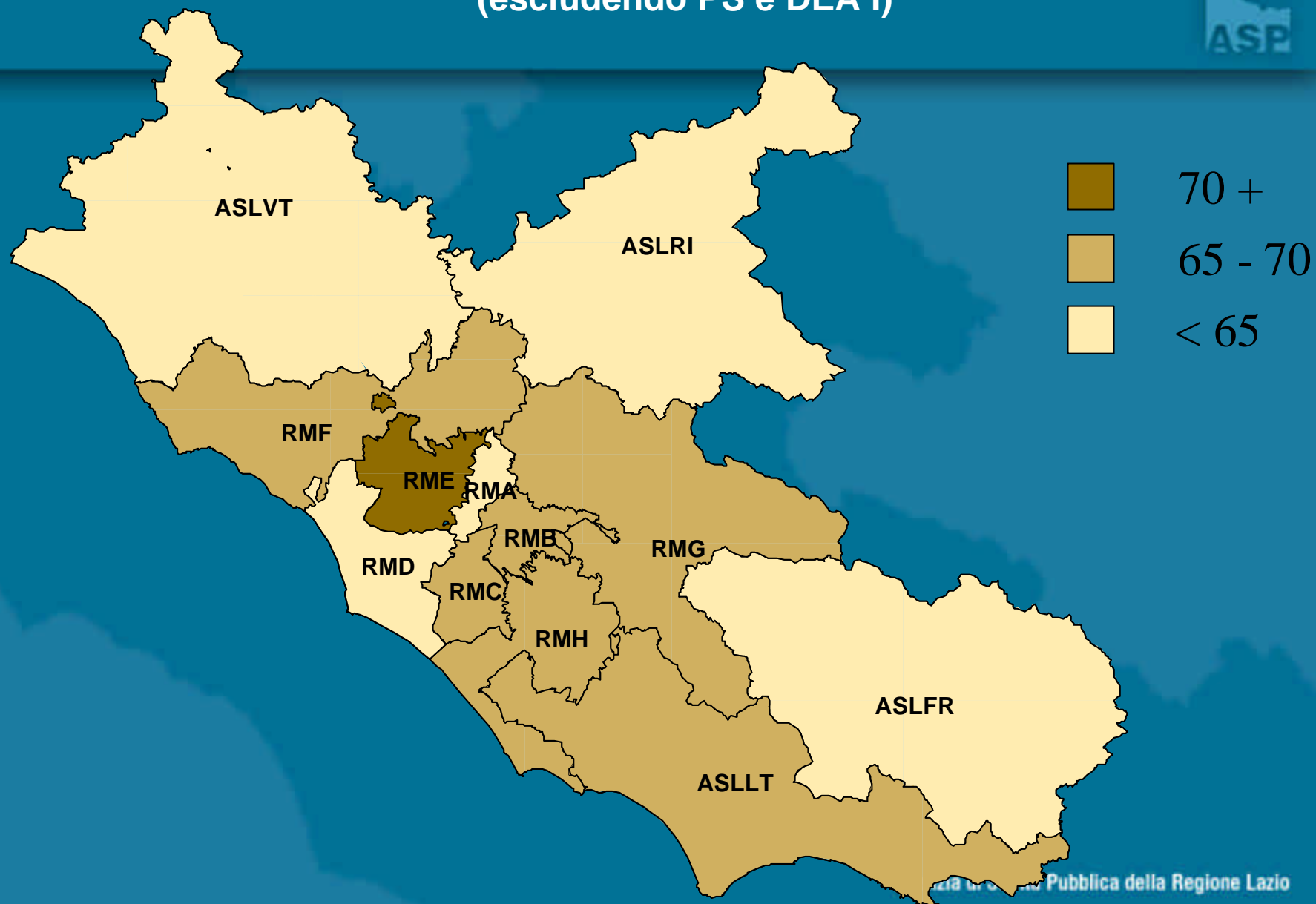
DISTRIBUZIONE (%) DEI CODICI VERDI PER ASL DI TRATTAMENTO (escludendo i Dea II)



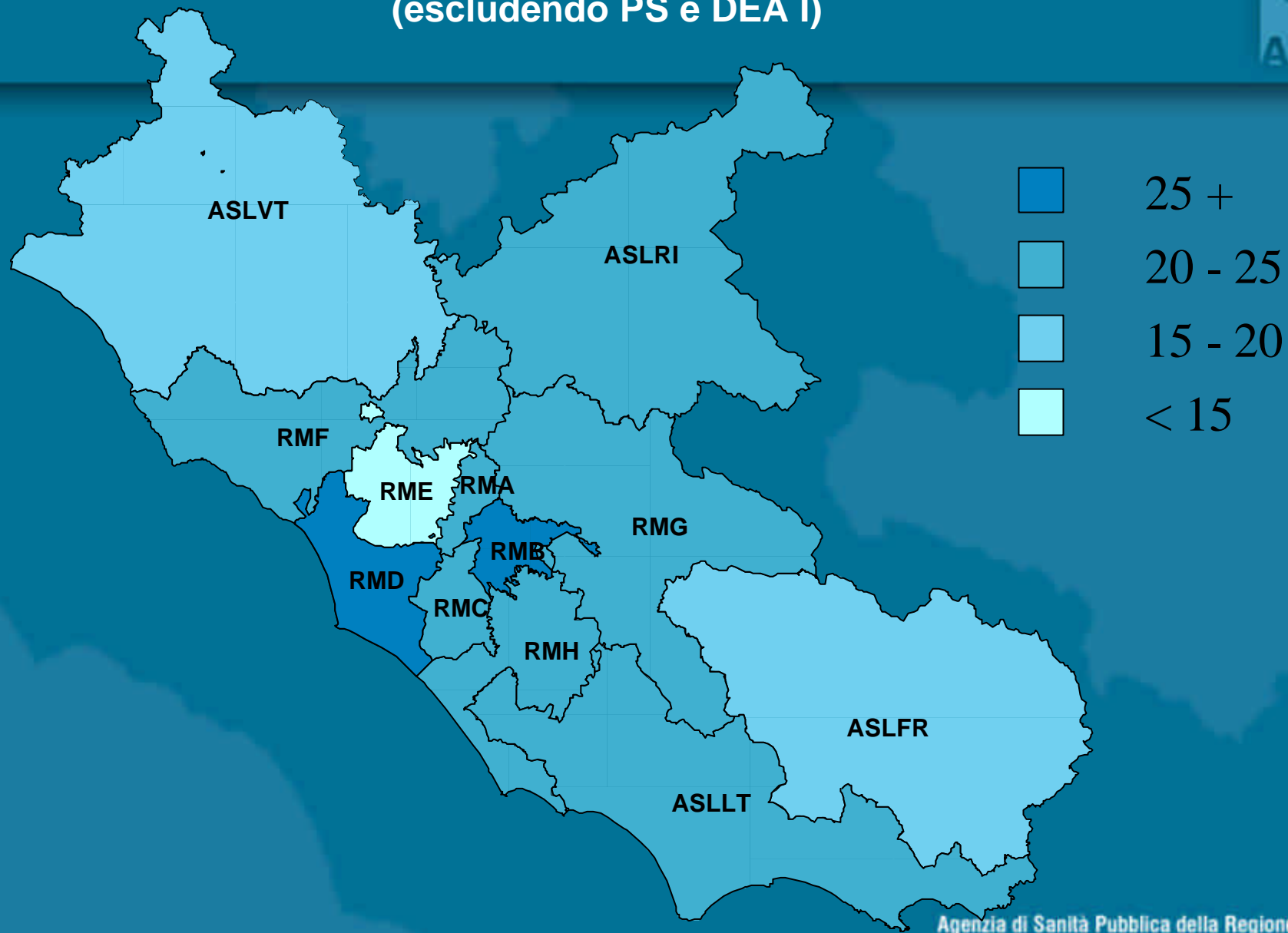
DISTRIBUZIONE (%) DEI CODICI BIANCHI PER ASL DI TRATTAMENTO (escludendo i Dea II)



DISTRIBUZIONE (%) DEI CODICI VERDI PER ASL DI RESIDENZA (escludendo PS e DEA I)



DISTRIBUZIONE (%) DEI CODICI BIANCHI PER ASL DI RESIDENZA (escludendo PS e DEA I)



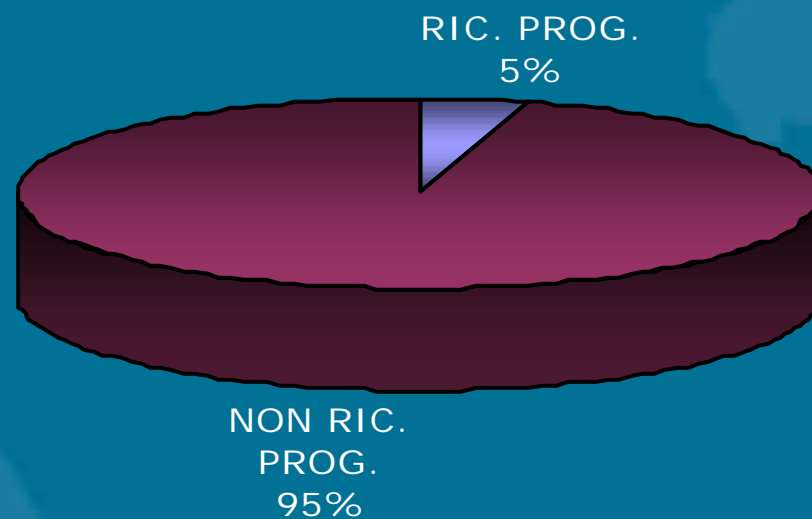
CONCLUSIONI



- LE ANALISI EFFETTUATE MOSTRANO UN UTILIZZO DEI CODICI TRIAGE APPARENTEMENTE NON COLLEGATO ALLA COMPLESSITA' DI PATOLOGIA TEORICAMENTE APPROPRIATA ALLA TIPOLOGIA DI STRUTTURA
- E' STATA EVIDENZIATA UNA NOTEVOLE VARIABILITA' DELLE PERCENTUALI DI CODIFICA ALL'INTERNO DELLA STESSA CATEGORIA DI COMPLESSITA' DELLA STRUTTURA.
- E' POSSIBILE CHE QUESTO ANDAMENTO DIPENDA DA TRE RAGIONI CONCOMITANTI:
 - ✓ LA DISOMOGENEITA' DEL LIVELLO DI FORMAZIONE DEL PERSONALE TRIAGISTA
 - ✓ LA MANCANZA DI PROCEDURE INFORMATIZZATE DI CODIFICA DEL TRIAGE
 - ✓ L'AUMENTATO PESO AI FINI DELLA REMUNERAZIONE DELLE PERCENTUALI DI CODICI VERDI

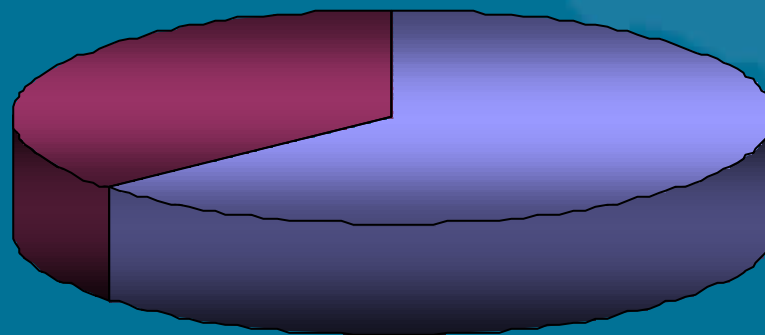


DISTRIBUZIONE DELLA VARIABILE PROBLEMI PRINCIPALI PER CODICE TRIAGE VERDE CON ESITO RICOVERO



DISTRIBUZIONE DELLA VARIABILE PROBLEMI PRINCIPALI PER CODICE TRIAGE BIANCO CON ESITO RICOVERO

NON RIC. PROG.
37%

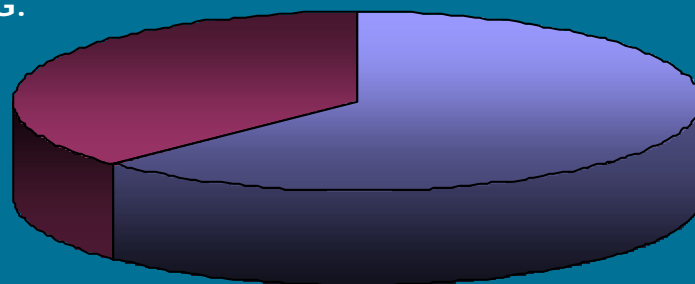


RIC. PROG.
63%

DISTRIBUZIONE DELLA VARIABILE PROBLEMI PRINCIPALI PER CODICE TRIAGE NON ESEGUITO CON ESITO RICOVERO



NON RIC. PROG.
37%



RICOV. PROG.
63%

LE PRIME 10 PRESTAZIONI EFFETTUATE PER IL TRIAGE GIUNTO CADAVERE



TRIAGE	PREST		FREQ	FREQ REL.
0	897	Visita generale	1492	40,47
0	8952	Elettrocardiogramma	403	10,93
0	99999	Paziente assente alla chiamata	376	10,20
0	8906	Consulto definito limitato	154	4,18
0	8904	Altra anamnesi e valutazione	105	2,85
0	9963	Massaggio cardiaco a torace chiuso	88	2,39
0	8954	Monitoraggio elettrocardiografico	85	2,31
0	8903	Anamnesi e valut. definite compl.	77	2,09
0	8907	Consulto definito complessivo	57	1,55
0	9960	Rianimazione cardiopolmonare SAI	51	1,38
tot. parz.				78,33
totale			3687	100,00

LE PRIME 10 PRESTAZIONI EFFETTUATE PER IL TRIAGE ROSSO



PREST		FREQ	FREQ REL.
897	Visita generale	4768	12,41
90271	Glucosio [s/p/u/du/la]	1827	4,75
8952	Elettrocardiogramma	1751	4,56
8906	Consulto definito limitato	1664	4,33
90374	Potassio [s/u/du/(sg)er]	1484	3,86
90292	Lattato deidrogenasi (ldh) [s/l]	1269	3,30
90163	Creatinina [s/u/du/la]	1251	3,25
90622	Emocr.: hb, gr, gb, hct, plt, ind. deriv., f. l.	1214	3,16
90404	Sodio [s/u/du/(sg)er]	1190	3,10
90154	Creatinchinasi (cpk o ck)	1137	2,96
tot. parz.			45,67
totale		38436	100,00

LE PRIME 10 PRESTAZIONI EFFETTUATE PER IL TRIAGE GIALLO



PREST		FREQ	FREQ REL.
897	Visita generale	83135	14,26
8952	Elettrocardiogramma	31926	5,48
90163	Creatinina [s/u/du/la]	27457	4,71
90271	Glucosio [s/p/u/du/la]	26959	4,63
90374	Potassio [s/u/du/(sg)er]	24869	4,27
90622	Emocr.: hb, gr, gb, hct, plt, ind. deriv., f. l.	23905	4,10
90404	Sodio [s/u/du/(sg)er]	23151	3,97
8906	Consulto definito limitato	21761	3,73
90154	Creatinchinasi (cpk o ck)	20507	3,52
90155	Creatinchinasi isoenzima mb (ck-mb)	17145	2,94
tot. parz.			51,61
totale		582857	100,00

LE PRIME 10 PRESTAZIONI EFFETTUATE PER IL TRIAGE VERDE



PREST		FREQ	FREQ REL.
897	Visita generale	1022712	29,29
8906	Consulto definito limitato	202416	5,80
8904	Altra anamnesi e valutazione	122582	3,51
8952	Elettrocardiogramma	96047	2,75
8903	Anamnesi e valutazione definite compl.	85660	2,45
8905	Anamn. e valutaz. diagnostica SAI	79773	2,28
90622	Emocr.: hb, gr, gb, hct, plt, ind. deriv., f. l.	73665	2,11
8828	Radiografia del piede e caviglia	73662	2,11
8823	Radiografia del polso e della mano	72600	2,08
90271	Glucosio [s/p/u/du/la]	60432	1,73
tot. parz.			54,11
totale		3491953	100,00

LE PRIME 10 PRESTAZIONI EFFETTUATE PER IL TRIAGE BIANCO



PREST		FREQ	FREQ REL.
897	Visita generale	321939	40,11
8906	Consulto definito limitato	54508	6,79
8903	Anamnesi e valutazione definite compl.	48256	6,01
8904	Altra anamnesi e valutazione	28250	3,52
8905	Anamn. e valutaz. diagnostica SAI	21782	2,71
9501	Esame parziale dell'occhio	20474	2,55
8907	Consulto definito complessivo	20202	2,52
8828	Radiografia del piede e caviglia	17734	2,21
8823	Radiografia del polso e della mano	16712	2,08
99999	Paziente assente alla chiamata	15409	1,92
tot. parz.			70,42
totale		802690	100,00

LE PRIME 10 PRESTAZIONI EFFETTUATE PER IL TRIAGE NON ESEGUITO



897	Visita generale	70517	43,46
99999	Paziente assente alla chiamata	10061	6,20
8904	Altra anamnesi e valutazione	4185	2,58
9659	Altra irrigazione di ferita	3735	2,30
8952	Elettrocardiogramma	3720	2,29
90404	Sodio [s/u/du/(sq)er]	3421	2,11
8901	Anamnesi e valutazione definite brevi	3372	2,06
87441	Radiografia del torace di routine, NAS	3274	2,02
8828	Radiografia del piede e caviglia	2986	1,84
8823	Radiografia del polso e della mano	2794	1,72
tot. parz.			66,60
totale		162257	100,00