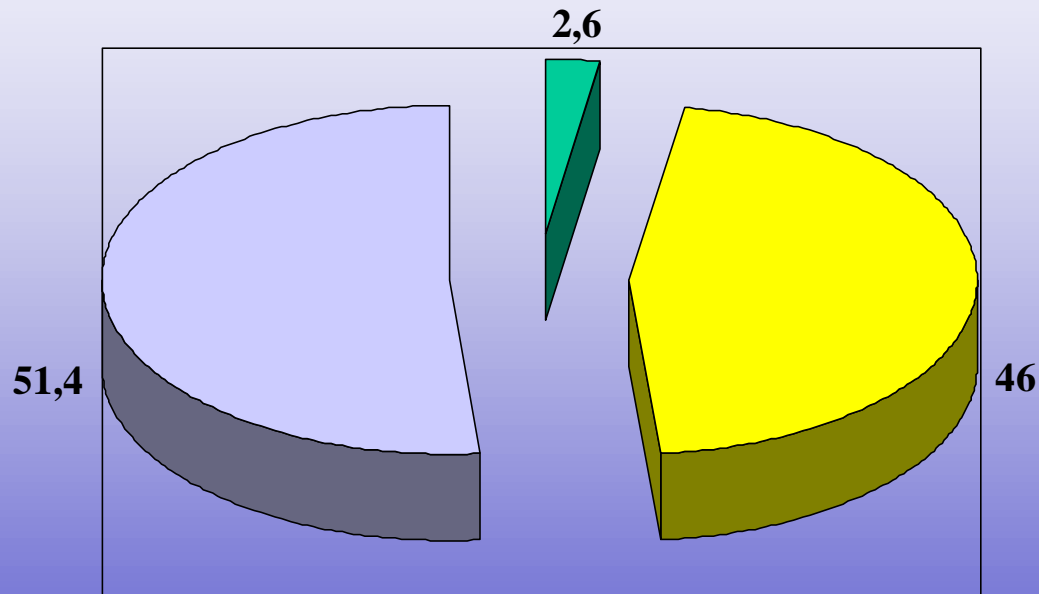


IL GRADIMENTO DEL TRIAGE DA PARTE DELL'UTENTE

Luigi Ginebri, Fabrizio Coccia,
Marco Cuboni, Rachele Benelli

Chi compila il test ?

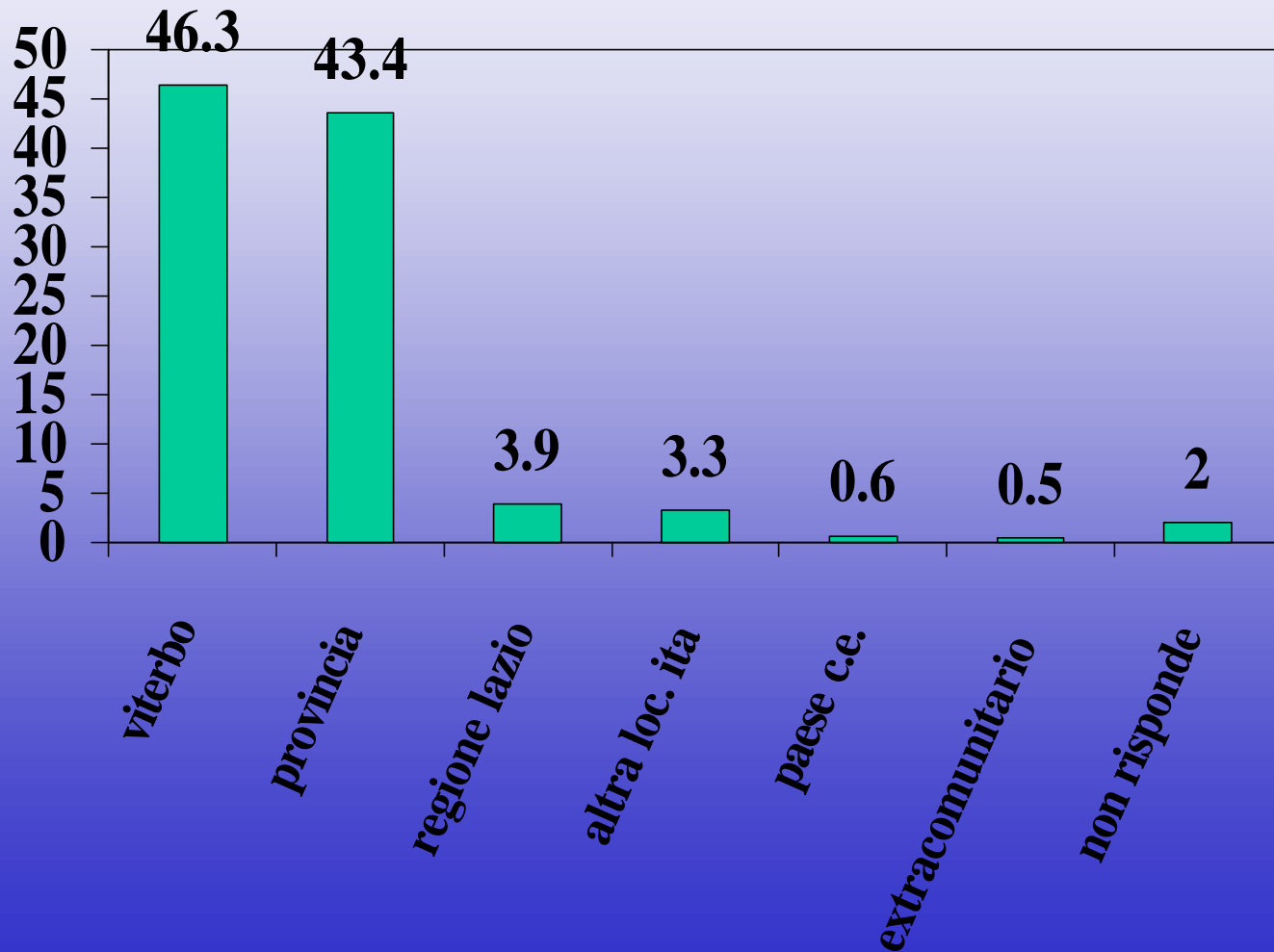


 non risponde

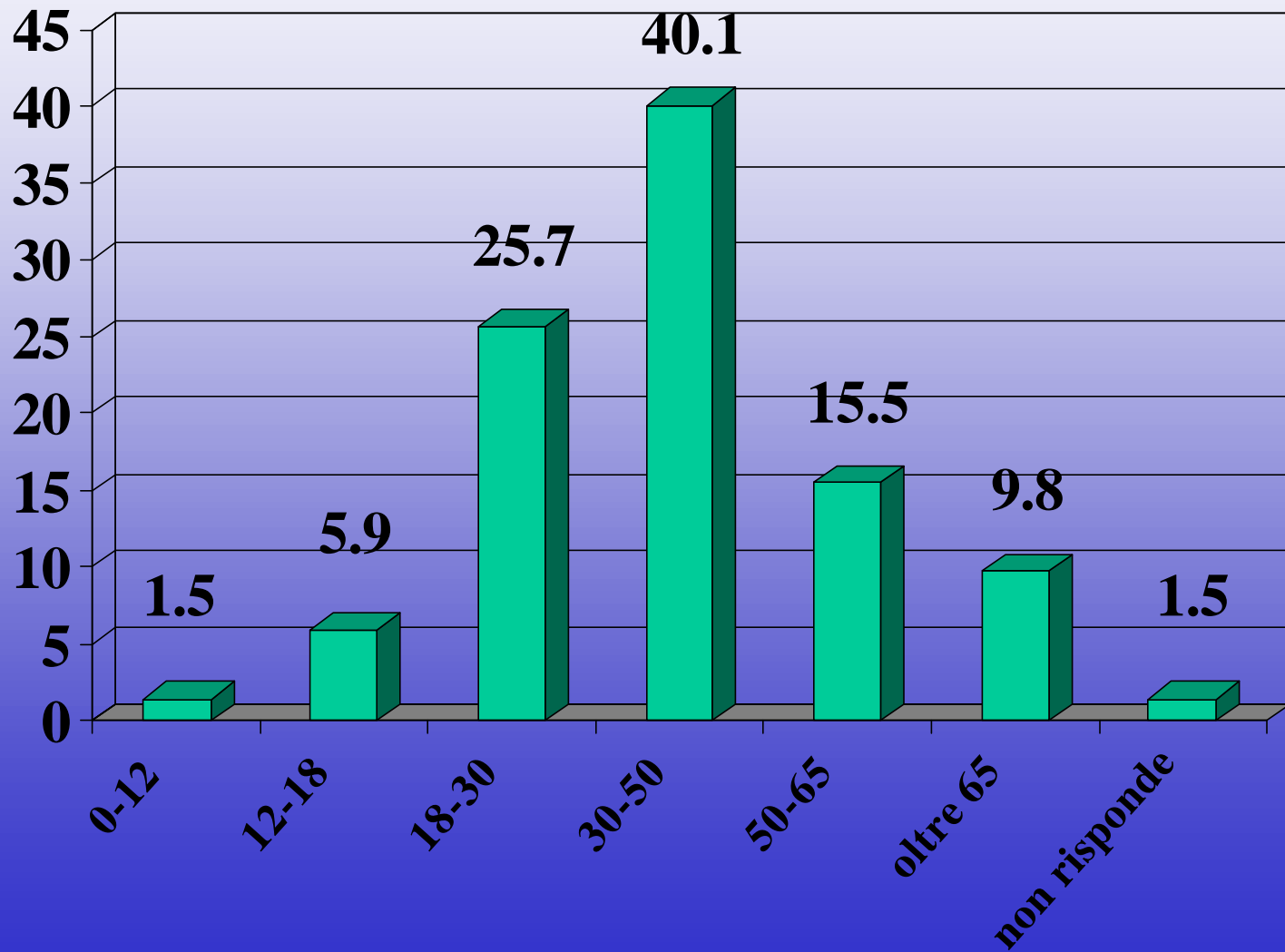
 accompagnatore

 interessato

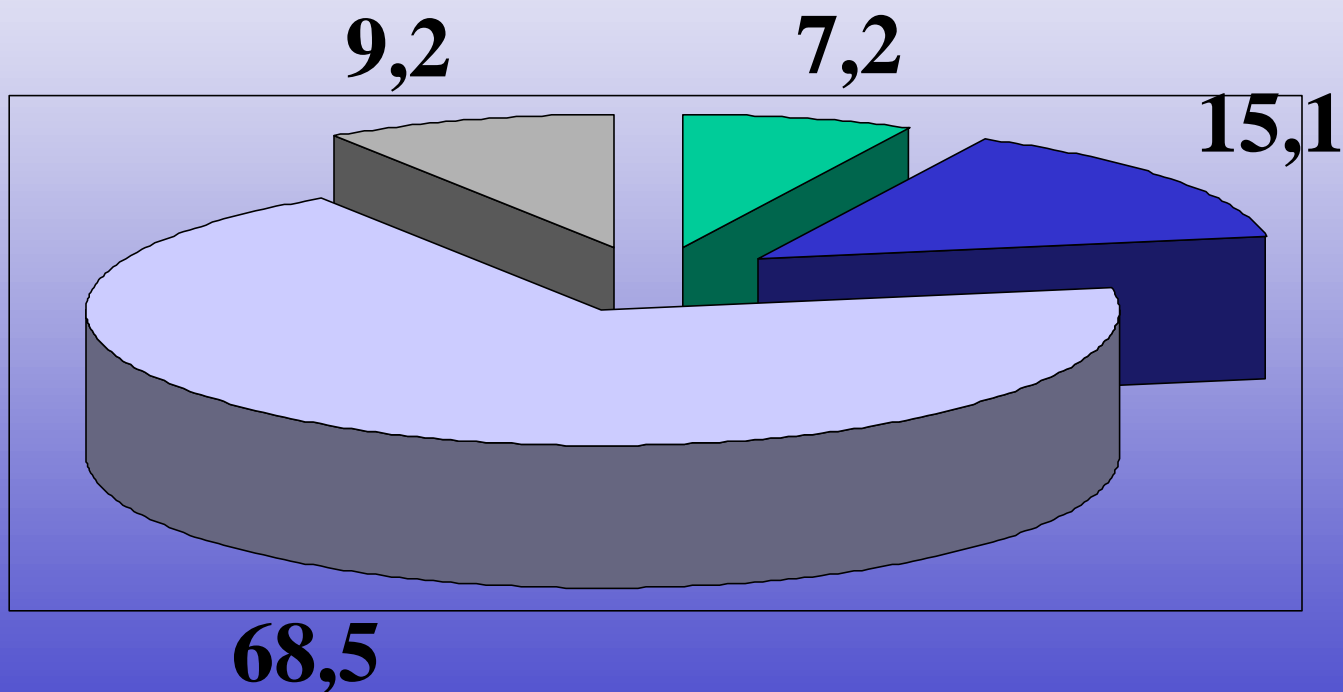
Da dove proviene ?



A quale fascia di età appartiene?

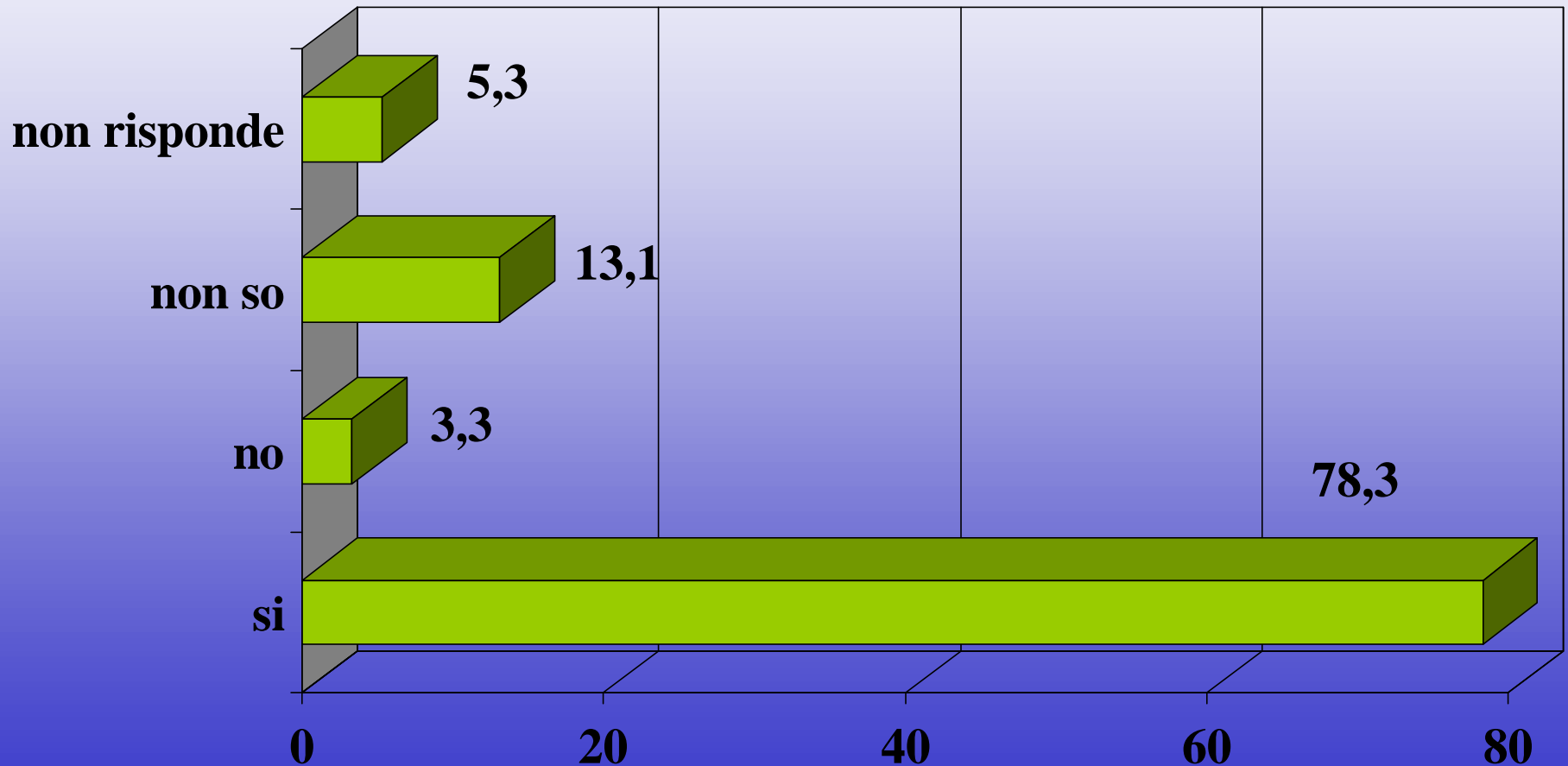


Secondo lei cosa è il Triage?

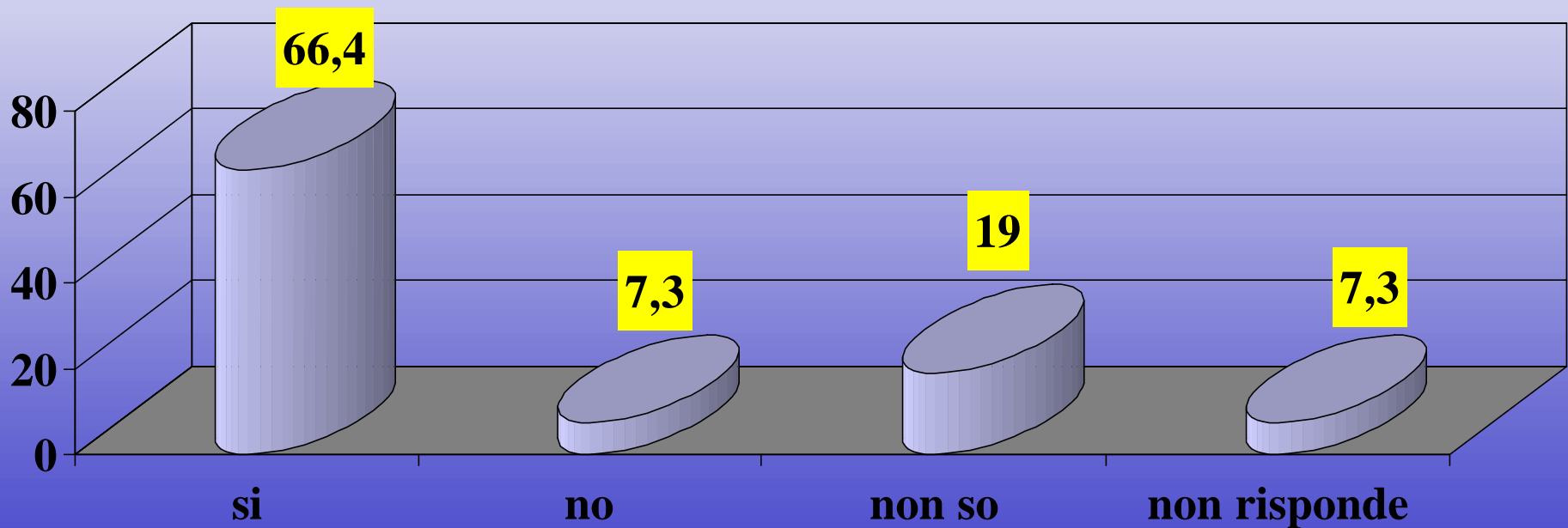


- ostacolo all'accesso in P.S.
- inserimento dati anagrafici
- metodica per dare priorità ai malati più gravi
- non risponde

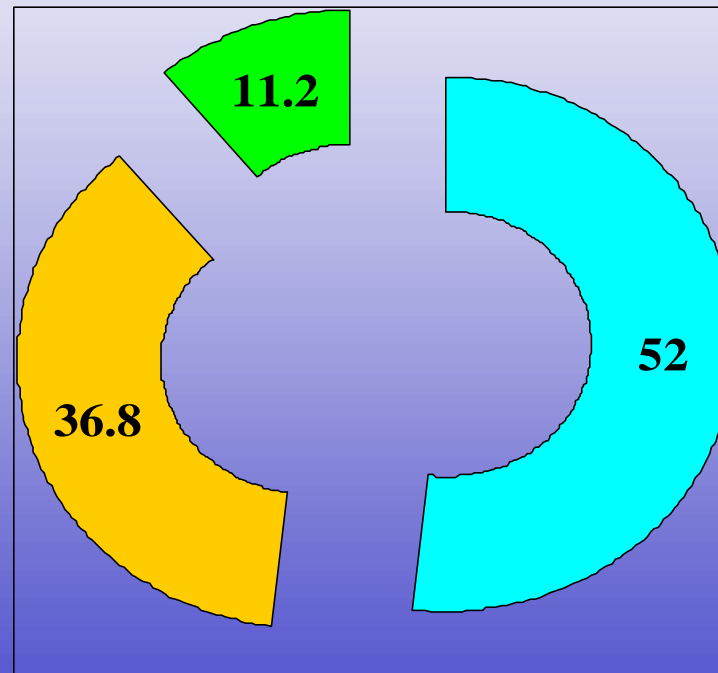
Ritiene che l'attività di Triage sia utile per il P.S. ?



Ritiene che il codice assegnatole sia corretto ?



Secondo lei, l'attività di Triage in questo tipo di P. S. è facoltativa o obbligatoria per legge?

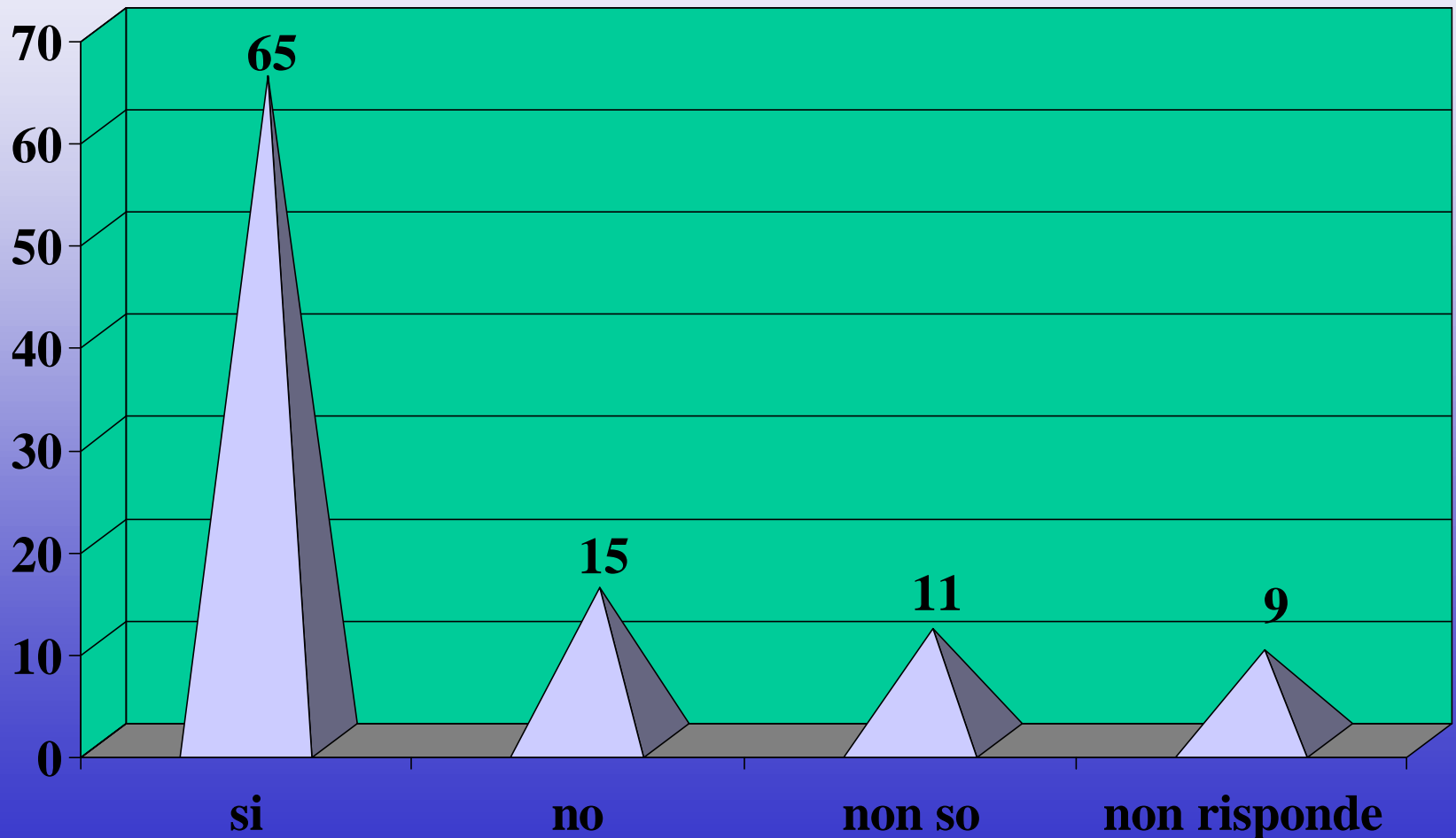


Facoltativa

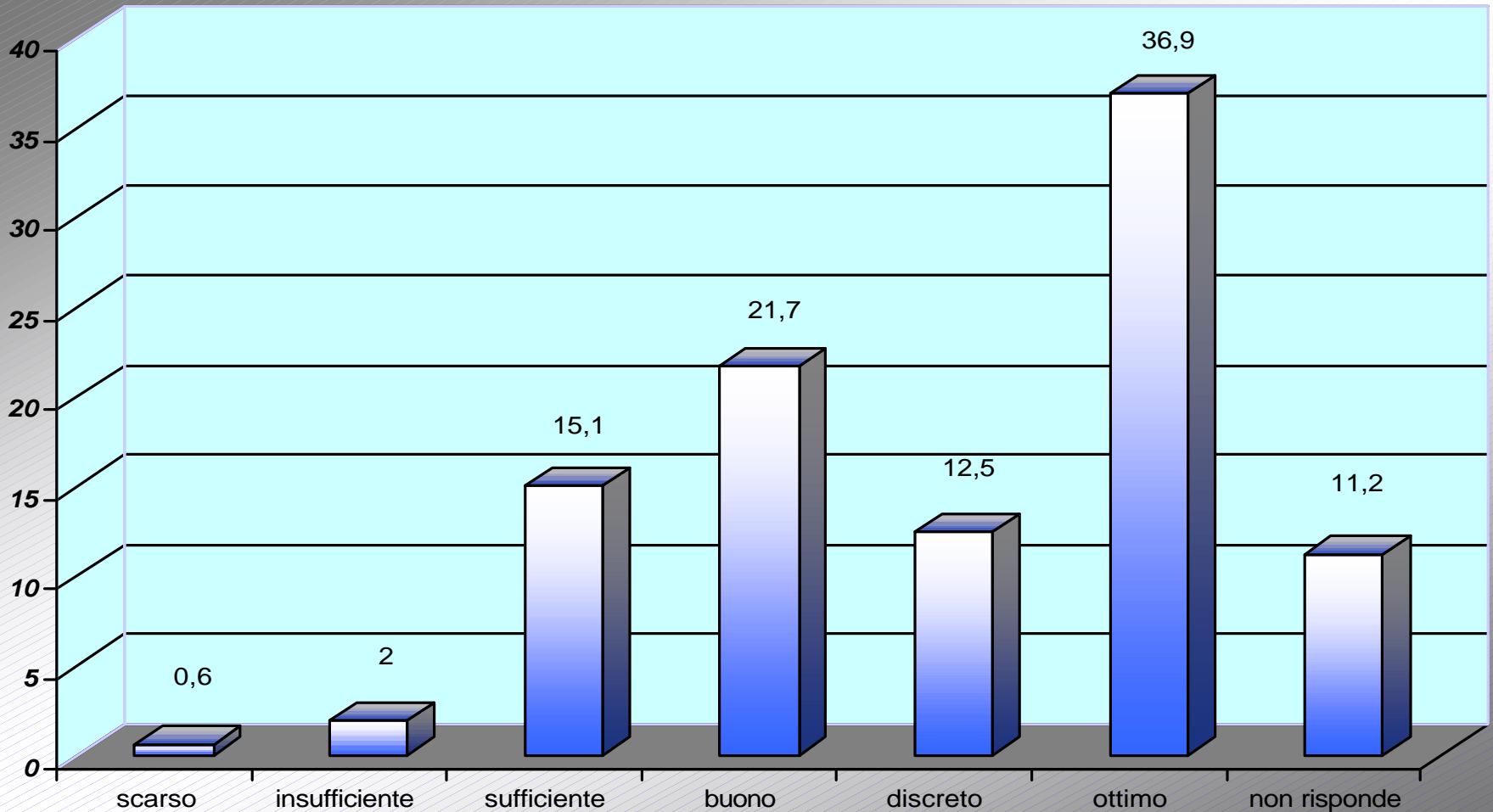
Obbligatoria

Non risponde

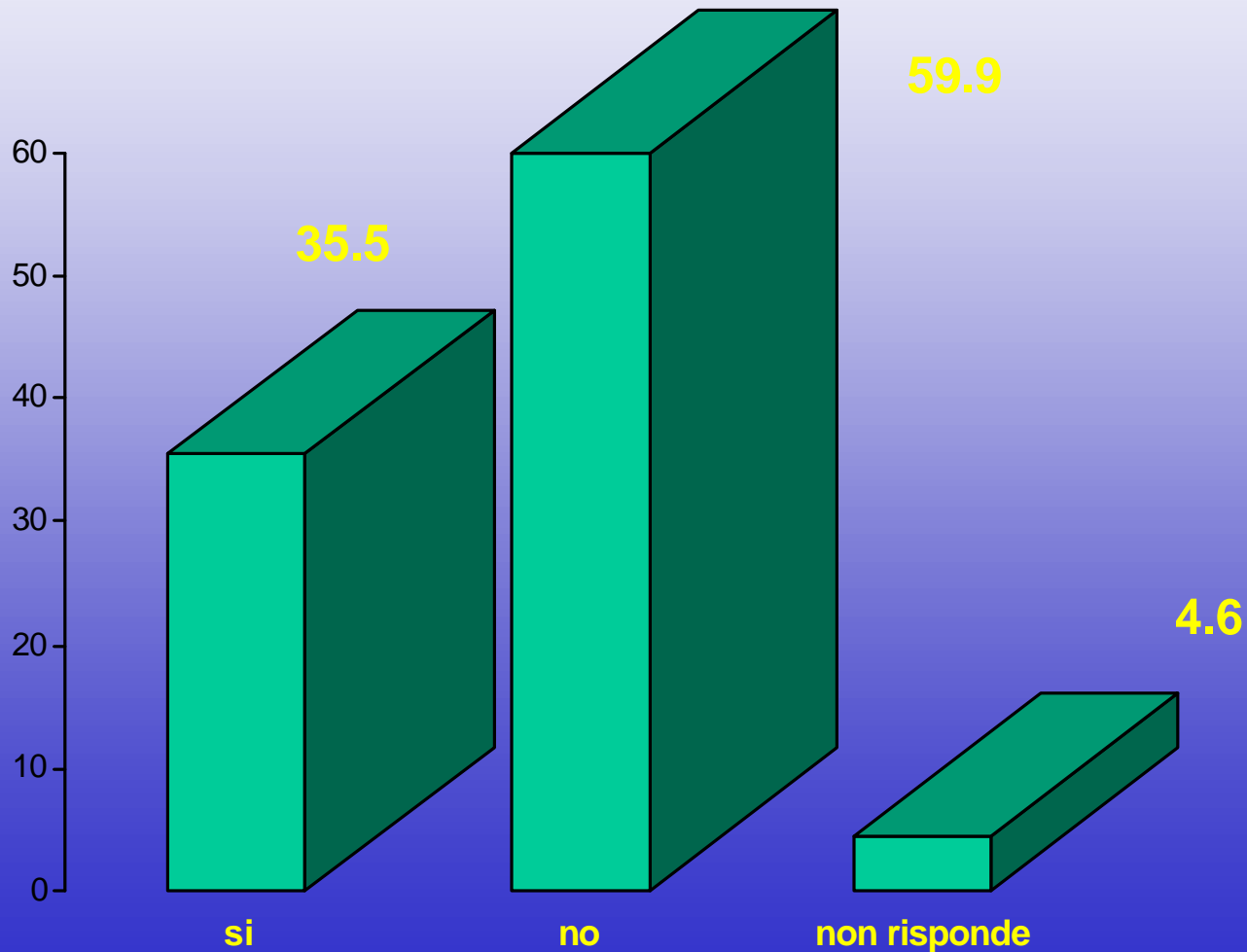
Vorrebbe conoscere qualche cosa di più sull'attività di Triage?



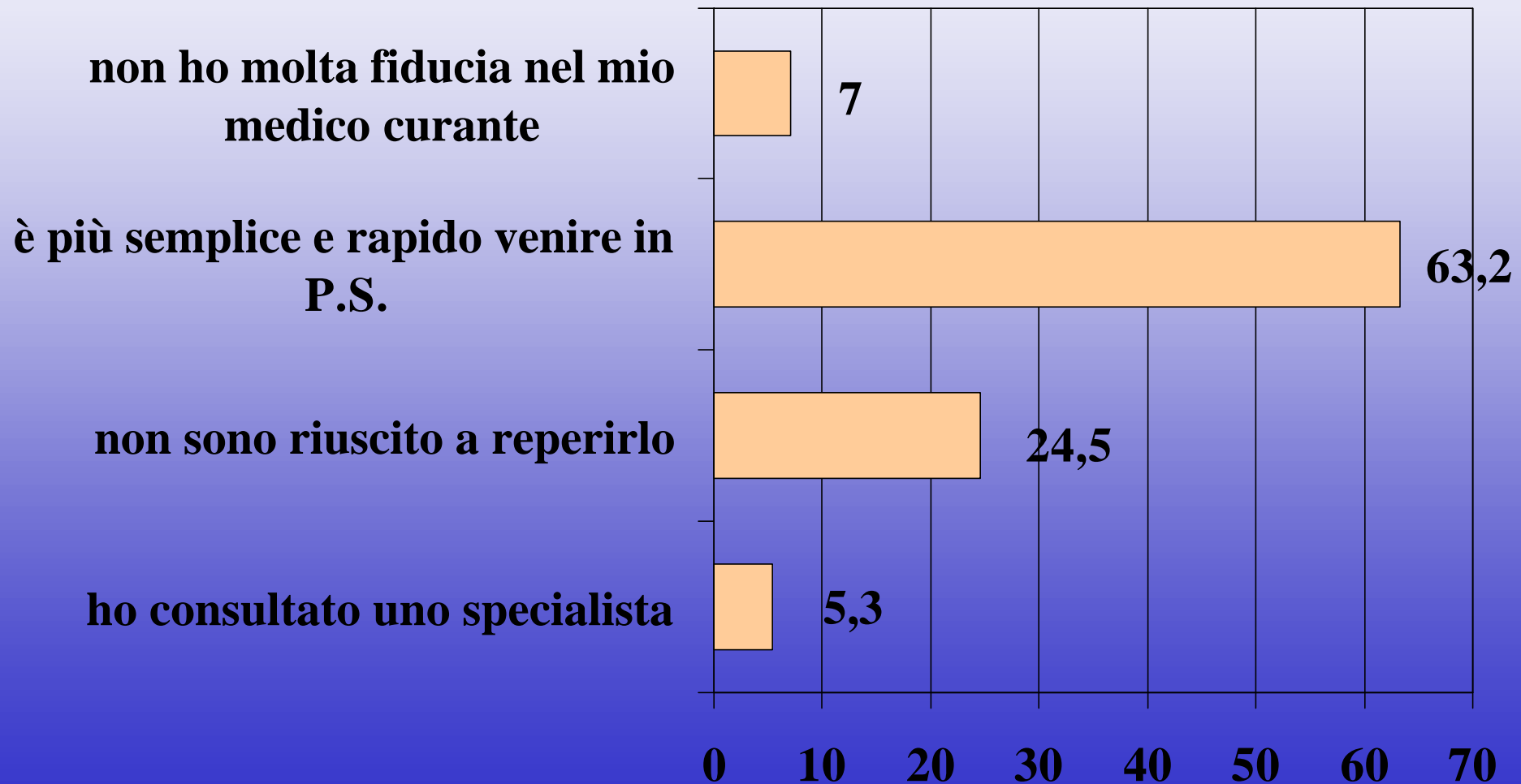
Dovendo dare un voto all'infermiere di Triage, quale le assegnerebbe?



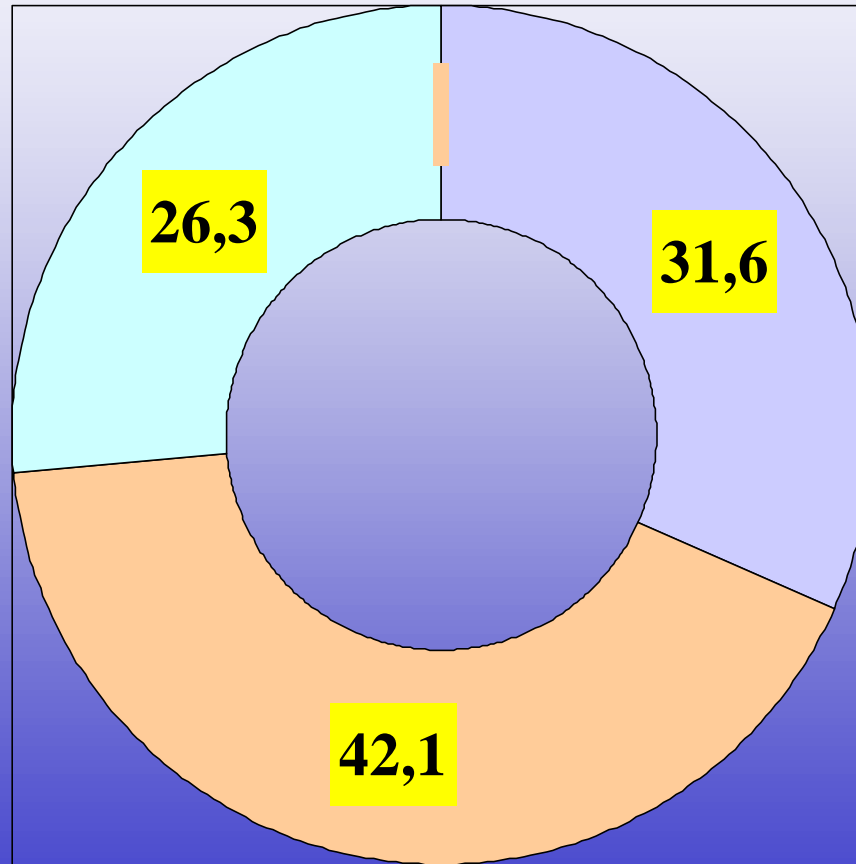
Ha consultato il suo medico curante prima di venire in P.S. ?



Se ha risposto no perché?



Conosce i servizi offerti dai day hospital e poliambulatori di questo ospedale?

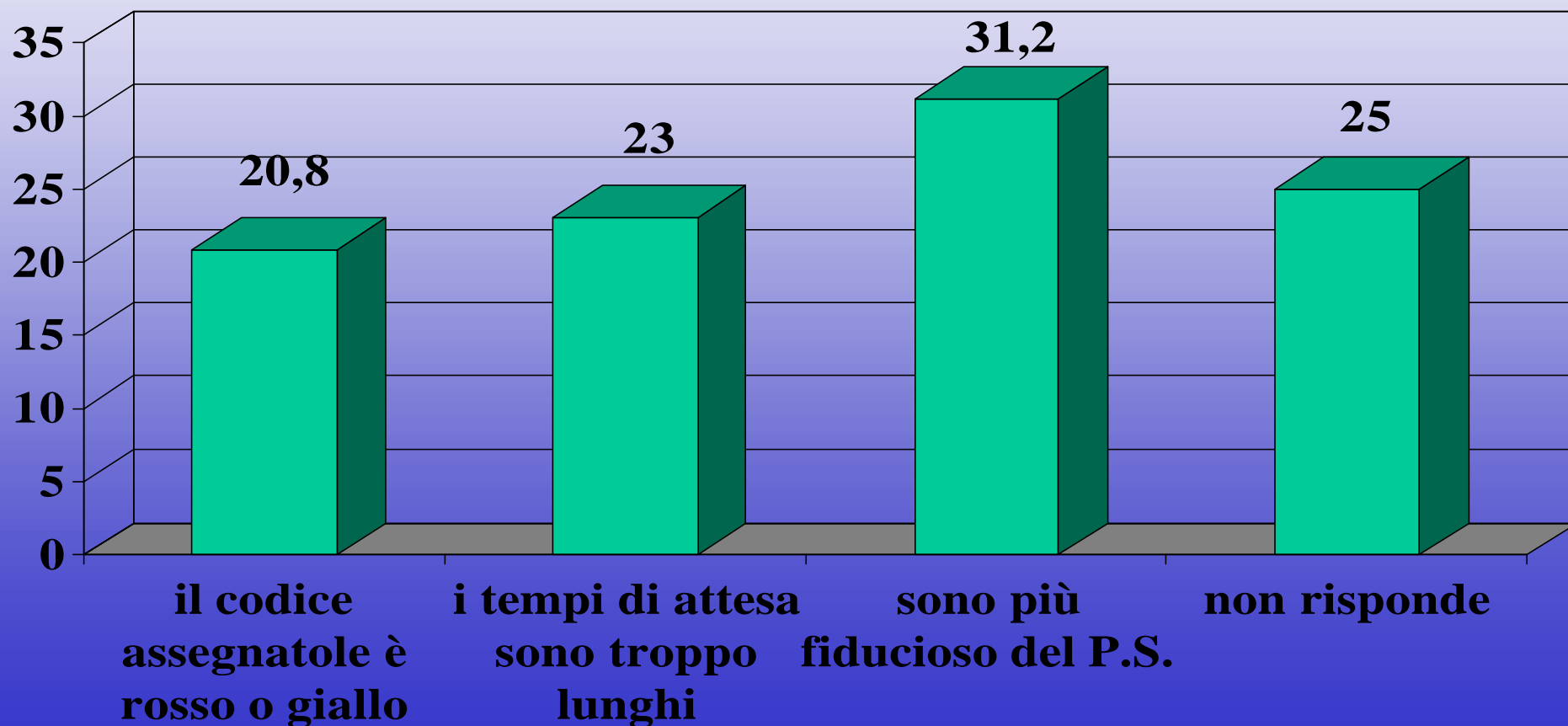


■ si

■ no

■ non risponde

Se si perché non ne ha usufruito ?



Conclusioni

- Soddisfazione per codice colore assegnato e I.P. di Triage.
 - Buona percezione istintiva degli utenti su finalità e utilità del Triage.
 - Deficit informativo da parte dell'utente.
 - Desiderio di maggiore informazione.
-
- **Cause di iper afflusso in P.S.**
 - Scarso ricorso al medico di famiglia
 - Semplicità e rapidità accesso in P.S.
 - Scarsa conoscenza di alternative al P.S.