



Agenzia di Sanità Pubblica
della Regione Lazio

“Aspetti economici nella gestione del P.S.”

Gabriella Guasticchi

I Convegno Regionale SIMEU

Roma, 6 giugno 2002

Il PS rappresenta:

- un centro di costo per PRESTAZIONI INTERMEDIE
(pazienti ricoverati)
- un centro di costo per PRESTAZIONI FINALI
(pazienti trattati e dimessi)

I costi nel PS



COSTI

FISSI

VARIABILI

I costi nel PS



COSTI

DELLA NON URGENZA

95% PERSONALE
5% LAB. E RADIOLOGIA

DELLE URGENZE-EMERGENZE

68% PERSONALE
25% LAB. E RADIOLOGIA

(BMJ 2000)

Schema di calcolo della remunerazione delle prestazioni di PS (DGR 2594/00)



Codice triage	Remunerazione (migliaia di lire)	QP1 (%sul tot.accessi senza ricovero)		QP2 (rapporto accessi/ricoveri)	
		DEA I-II	PS	DEA I-II	PS
Rosso	2000	4%	2%	5/100	3/100
Giallo	600	10%	5%	25/100	2/10
Verde	300	60%	65%	2,5/1	2/1
Bianco	80	40%	45%	1,5/1	2/1

* = includono le dimissioni dalla stessa struttura (con o senza transito dal PS) e gli accessi di PS seguiti da ricovero in altra struttura

$$R_{ij} = Tar_j \cdot \min. \left(1 ; \frac{QP1_{ij} \cdot A}{A_j} ; \frac{QP2_{ij} \cdot R}{A_j} \right)$$

Dove:

- **i** = tipologia di struttura (DEA o PS)
- **j** = codice triage
- **Tariffa j** = remunerazione piena degli accessi con codice triage j
- **A** = totale degli accessi di triage annui della struttura non seguiti da ricovero
- **A_j** = totale accessi annui di triage con codice j non seguiti da ricovero
- **R** = ricoveri totali annui della struttura

Finanziamento aggiuntivo per il mantenimento delle funzioni di emergenza



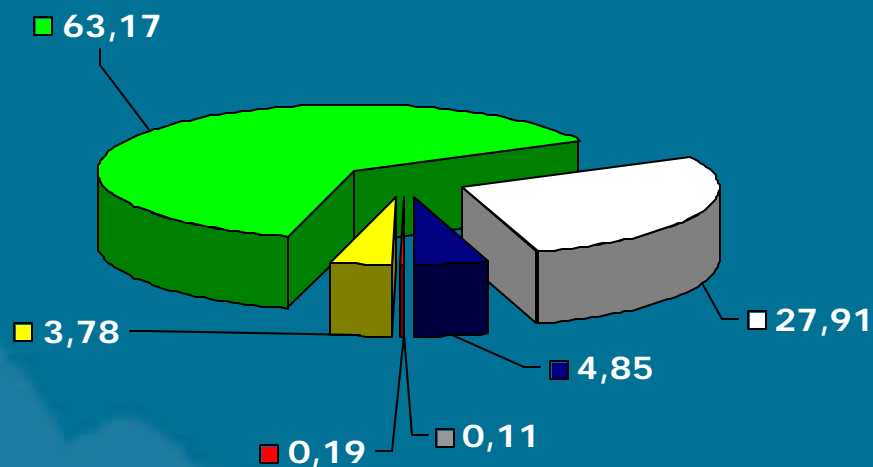
Ad integrazione della remunerazione tariffaria delle prestazioni di P.S. per tipologia di triage è previsto un finanziamento aggiuntivo calcolato come % della remunerazione tariffaria dell'attività per acuti:

Livello di emergenza	Tetto finanziamento aggiuntivo (%della remunerazione tariffaria attività per acuti)
DEA II	5
DEA I	3
PS	2

Distribuzione (%) degli accessi dei residenti del Lazio, con onere SSN, non seguiti da ricovero

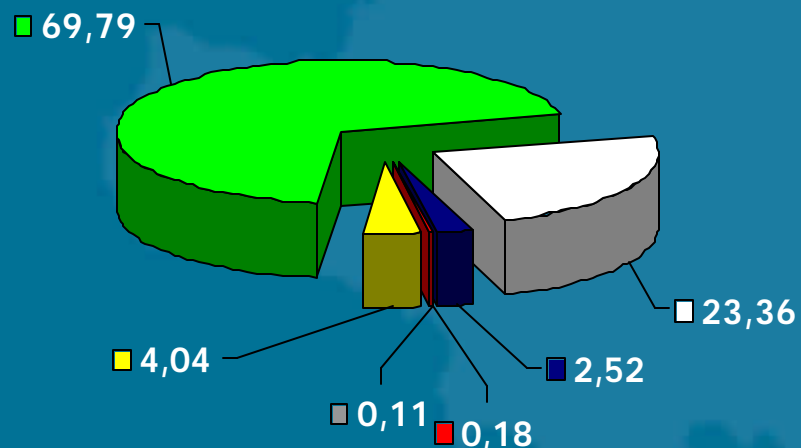


ANNO 2000



■ G.CAD. ■ ROSSO ■ GIALLO ■ VERDE
■ BIANCO ■ NON ES.

ANNO 2001



■ G.CAD. ■ ROSSO ■ GIALLO ■ VERDE
■ BIANCO ■ NON ES.

Problematiche legate al calcolo della remunerazione nel Lazio:

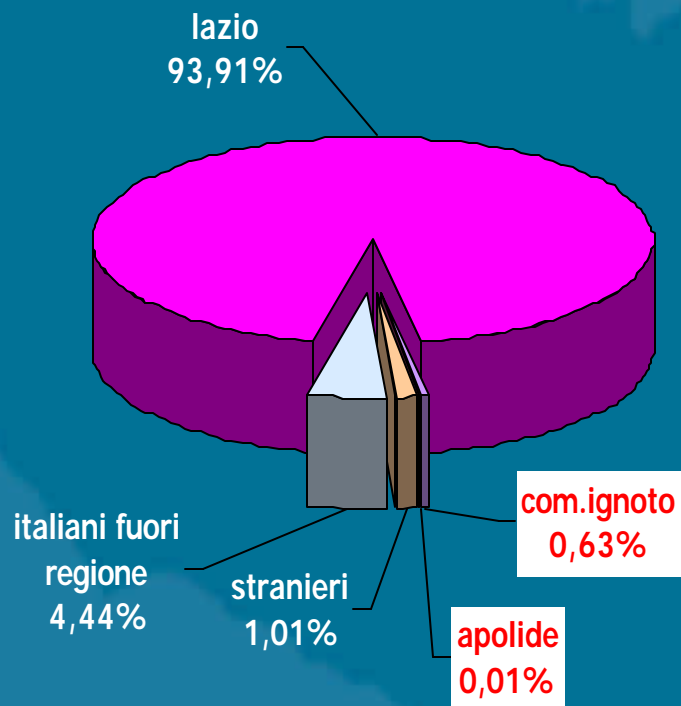


- ✓ Il campo "comune di residenza"
- ✓ I ricoveri programmati
- ✓ Gli accessi con triage "giunto cadavere"
- ✓ Gli accessi con prima prestazione "non risponde a chiamata"
- ✓ Gli accessi con unica prestazione "non risponde a chiamata"
- ✓ Gli accessi con triage "non eseguito" ←
- ✓ Il numero di ricoveri annui per struttura ←

Distribuzione (%) degli accessi con onere SSN, non seguiti da ricovero, per **comune di residenza**



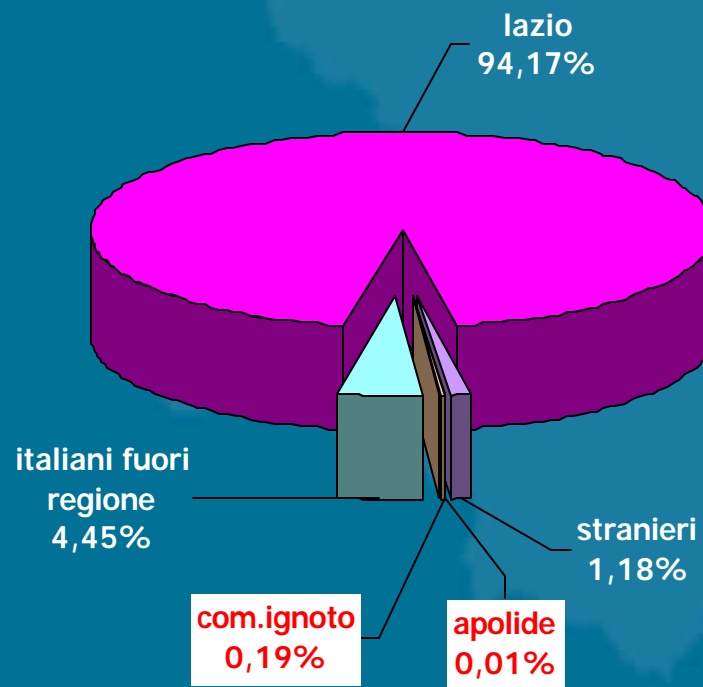
ANNO 2000



TOT. APOLIDI 2000: **187**

TOT. COM.IGNOTO 2000: **9.848**

ANNO 2001



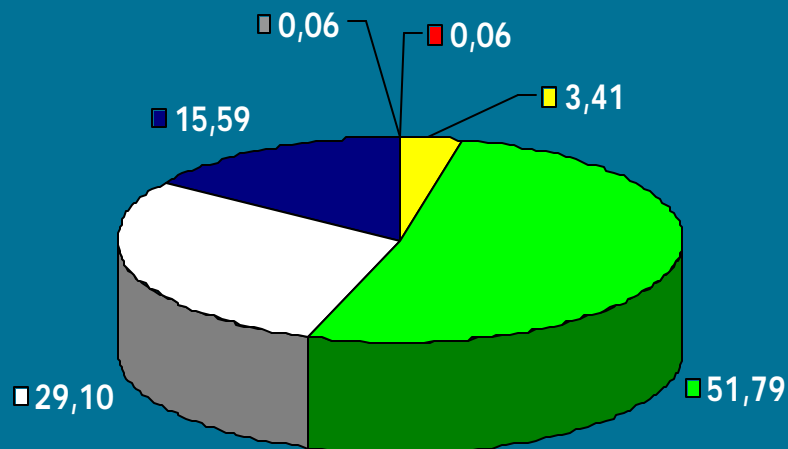
TOT. APOLIDI 2001: **237**

TOT. COM.IGNOTO 2001: **3.223**

Gli accessi dei residenti del Lazio, con onere SSN, non seguiti da ricovero, con "ricovero programmato" - ANNO 2000

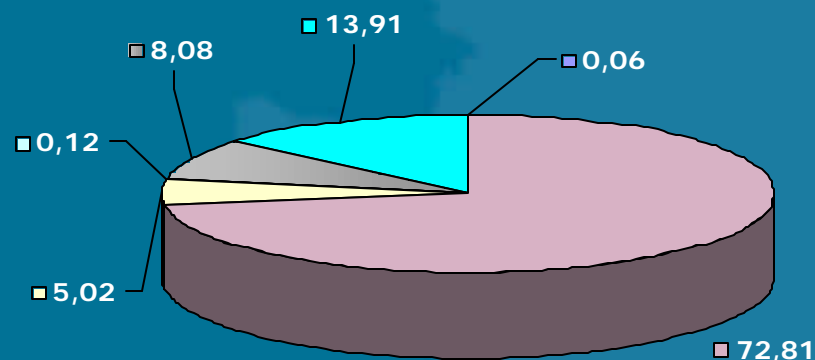


Distribuzione (%) per codice triage



■ G.CAD. VERDE
■ ROSSO
■ GIALLO
■ BIANCO
■ NON ES.

Distribuzione (%) per esito



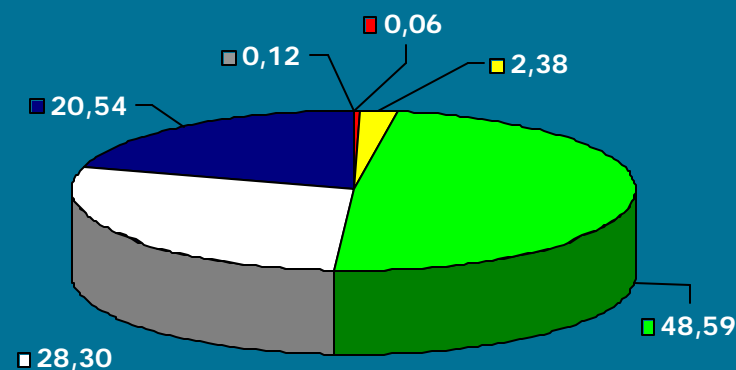
■ G.CAD.
■ TRASFERITO
■ RIF.RIC.
■ A DOMICILIO
■ DEC.IN PS
■ NON RISP.A CHIAM.

TOT.2000: 1.732

Gli accessi dei residenti del Lazio, con onere SSN, non seguiti da ricovero, con "ricovero programmato" - ANNO 2001

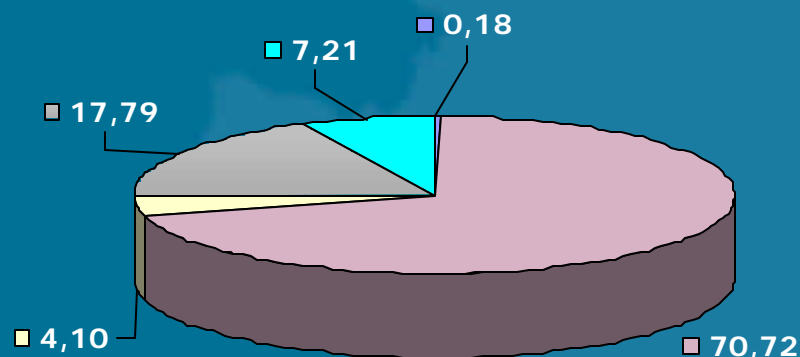


Distribuzione (%) per codice triage



G.CAD.
 VERDE
 ROSSO
 BIANCO
 GIALLO
 NON ES.

Distribuzione (%) per esito



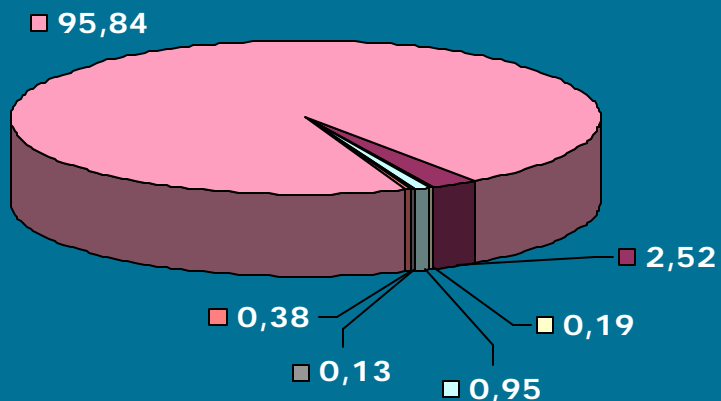
G.CAD.
 TRASFERITO
 NON RISP.A CHIAM.
 A DOMICILIO
 RIF.RIC.

TOT.2001: 1.636

Distribuzione (%) per esito degli accessi con onere SSN, non seguiti da ricovero, con triage "giunto cadavere"



ANNO 2000

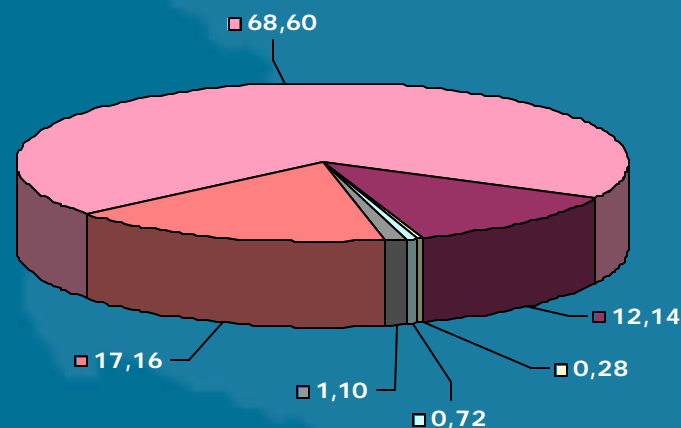


G.CAD.
TRASFERITO
RIF.RIC.

A DOMICILIO
DEC.IN PS
NON RISP.A CHIAM.

TOT. 2000: 1.585

ANNO 2001



G.CAD.
TRASFERITO
RIF.RIC.

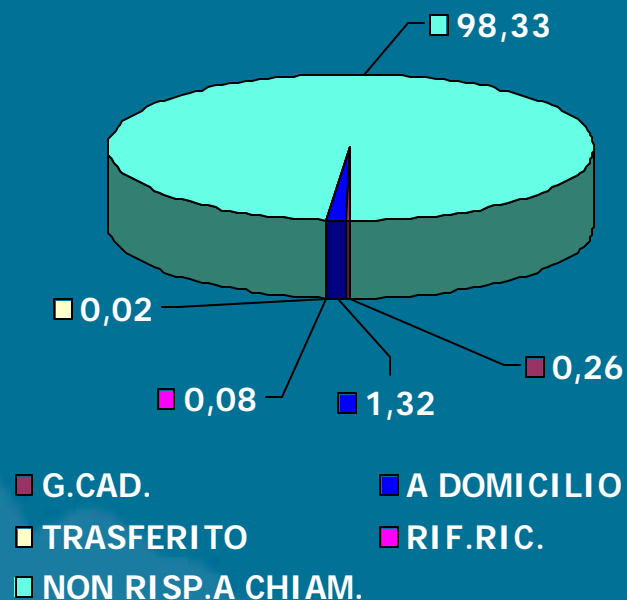
A DOMICILIO
DEC.IN PS
NON RISP.A CHIAM.

TOT. 2001: 1.812

Distribuzione (%) per esito degli accessi con onere SSN, non seguiti da ricovero, con **la prestazione** **"non risponde a chiamata"**

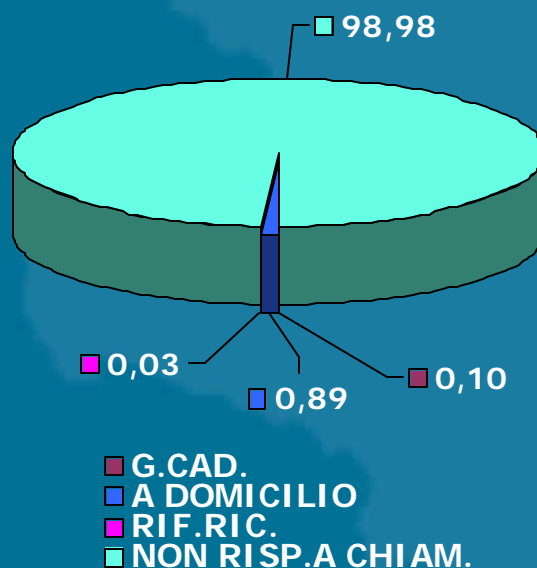


ANNO 2000



TOT. 2000: **28.181**

ANNO 2001

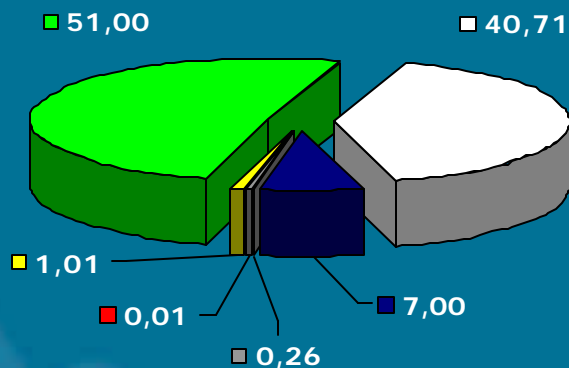


TOT. 2001: **40.028**

Distribuzione (%) degli accessi dei residenti del Lazio, con onere SSN, non seguiti da ricovero con **unica prestazione "non risponde a chiamata"**



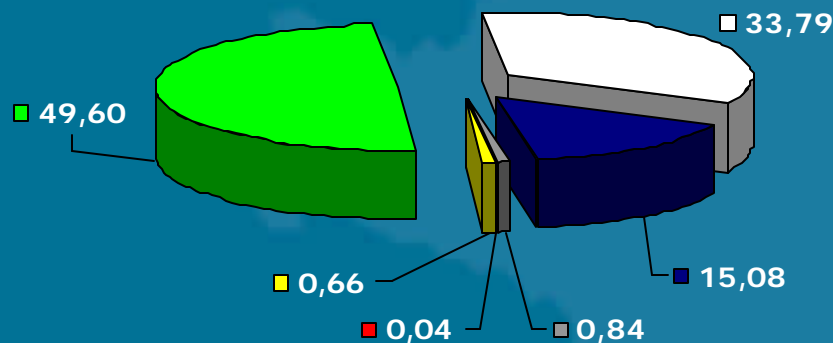
ANNO 2000



G.CAD.
 ROSSO
 GIALLO
 VERDE
 BIANCO
 NON ES.

TOT. 2000: **27.882**

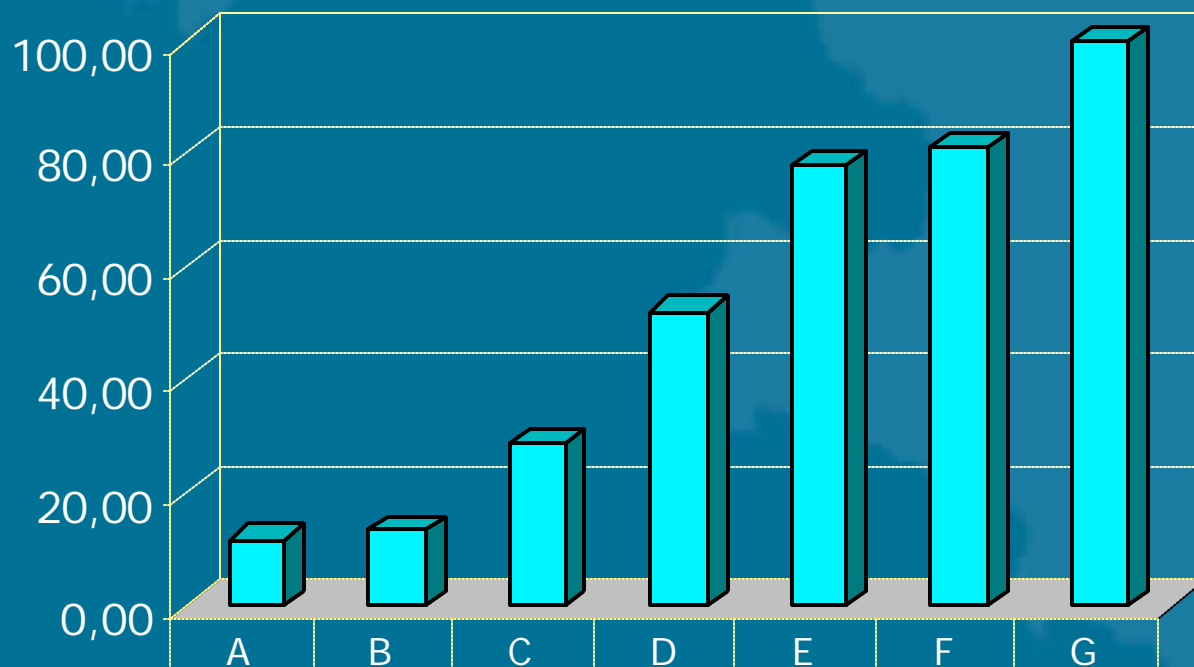
ANNO 2001



G.CAD.
 ROSSO
 GIALLO
 VERDE
 BIANCO
 NON ES.

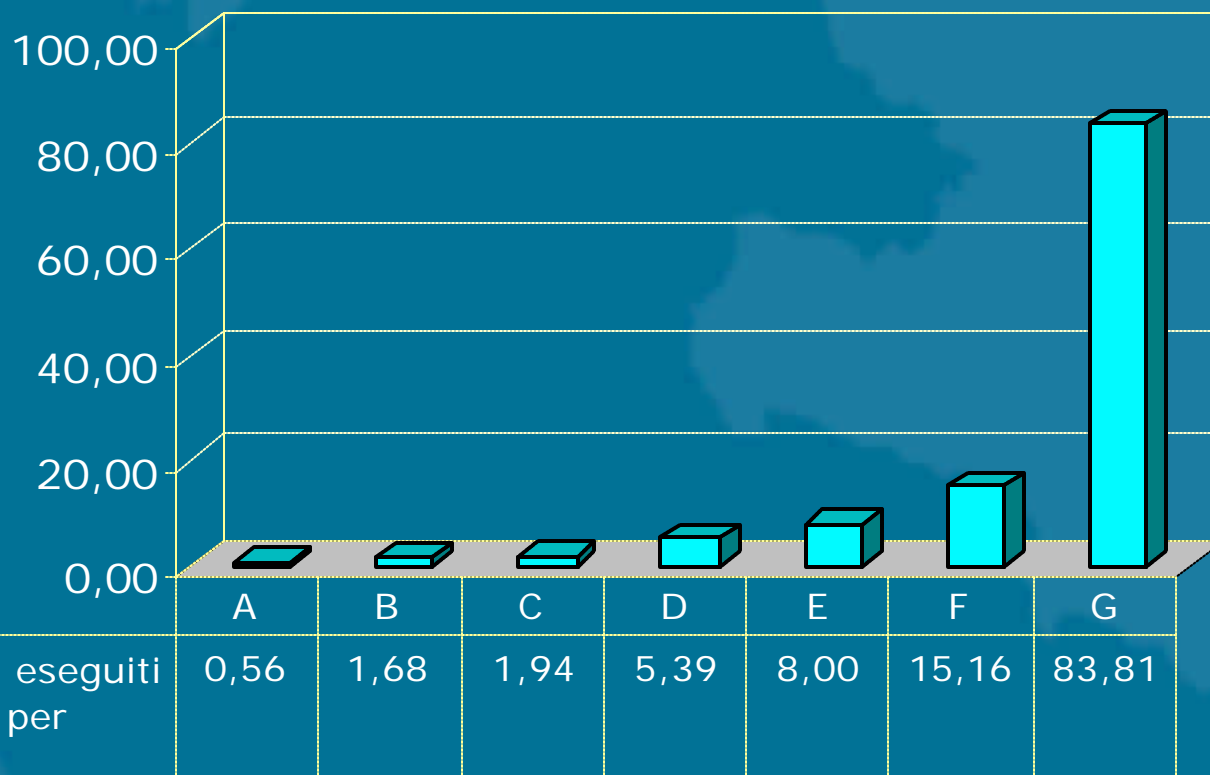
TOT. 2001: **39.745**

**Percentuale di triage non eseguiti sul totale parziale
nelle 7 strutture con maggior numero
di accessi non codificati – ANNO 2000**

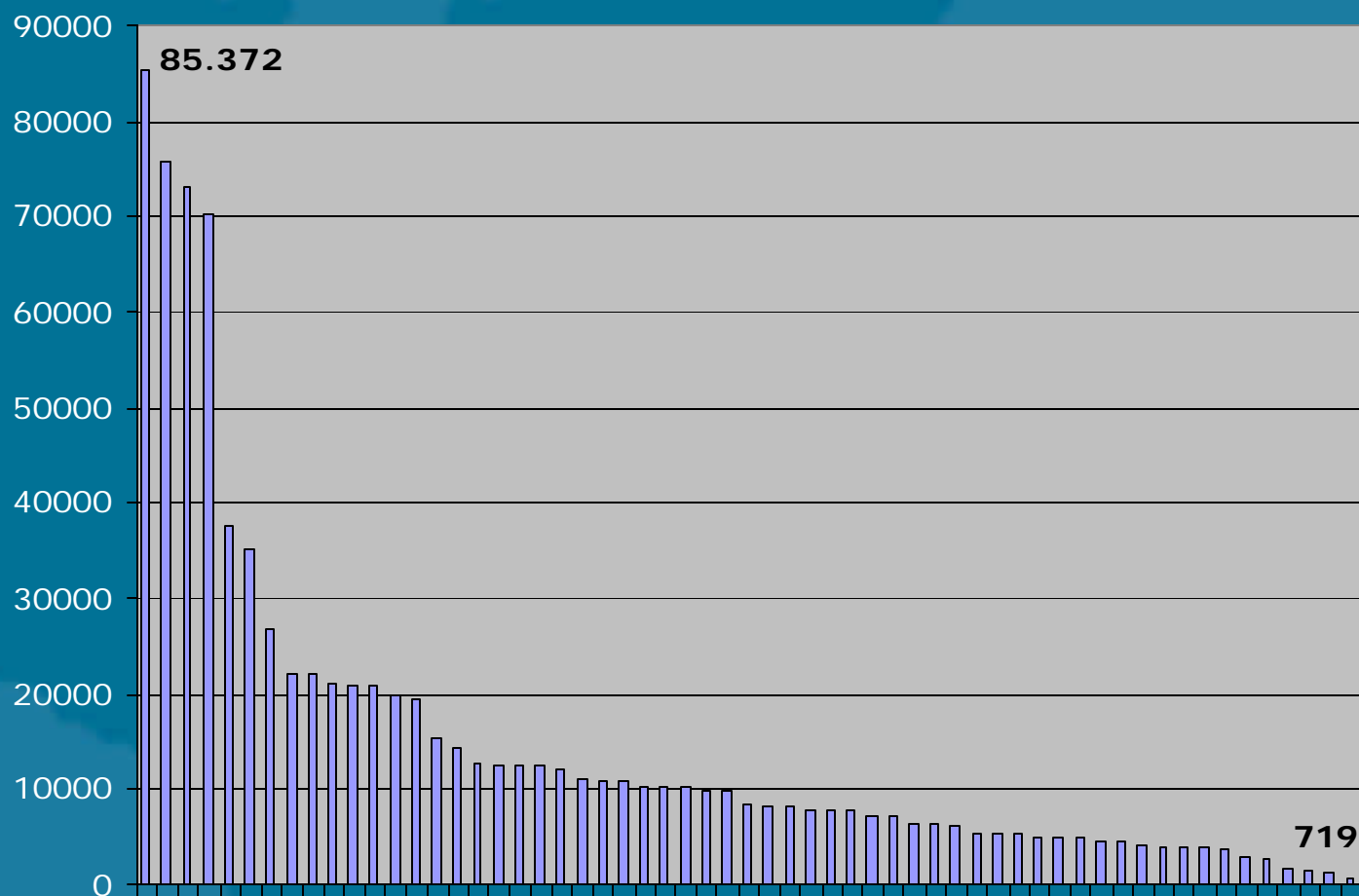


% di triage non eseguiti sul tot.parziale per struttura	A	B	C	D	E	F	G
	12,01	13,50	28,81	52,06	77,94	80,96	99,82

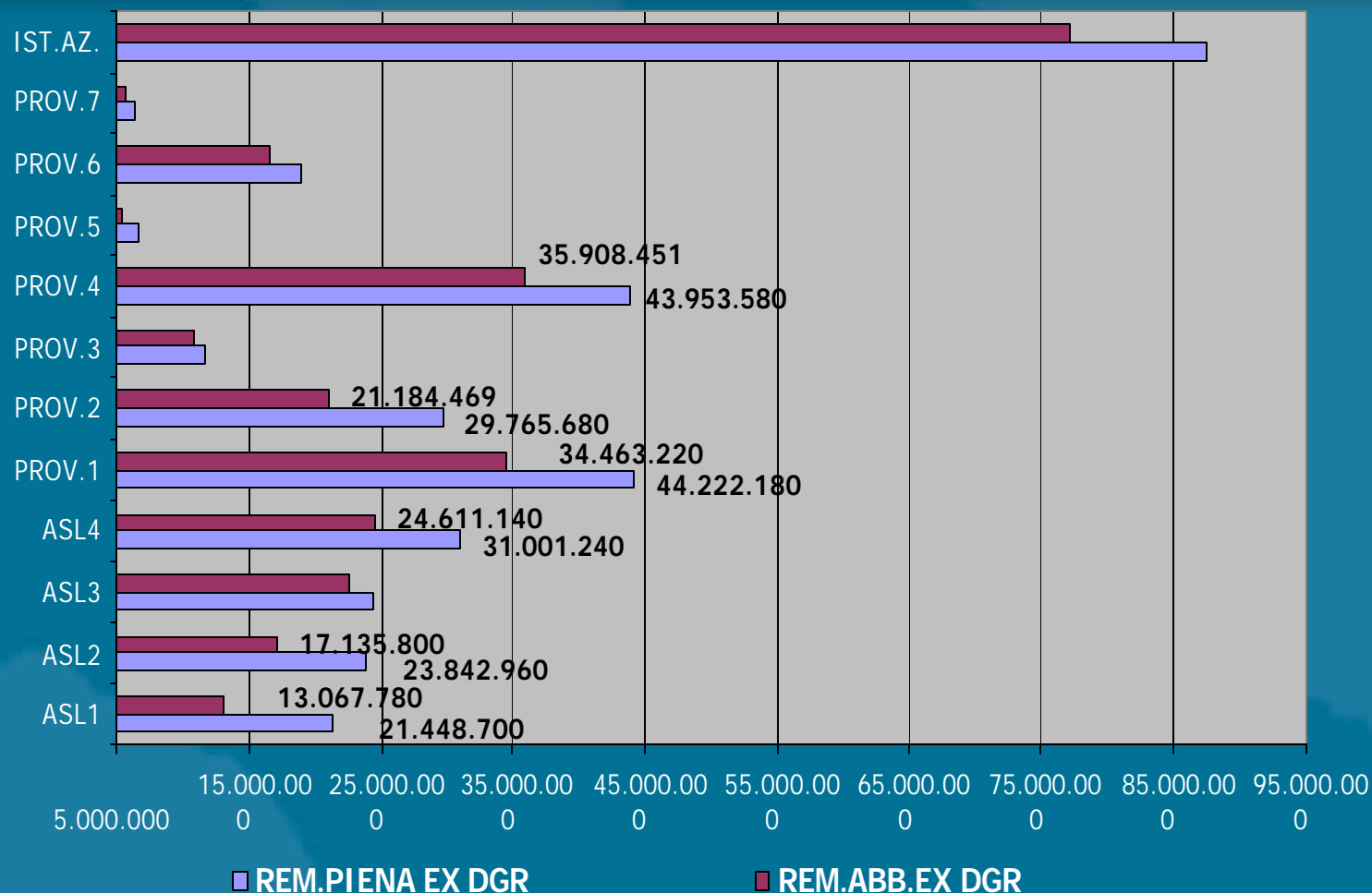
Percentuale di triage non eseguiti sul totale parziale nelle 7 strutture con maggior numero di accessi non codificati – ANNO 2001



Numero di ricoveri per struttura – ANNO 2000



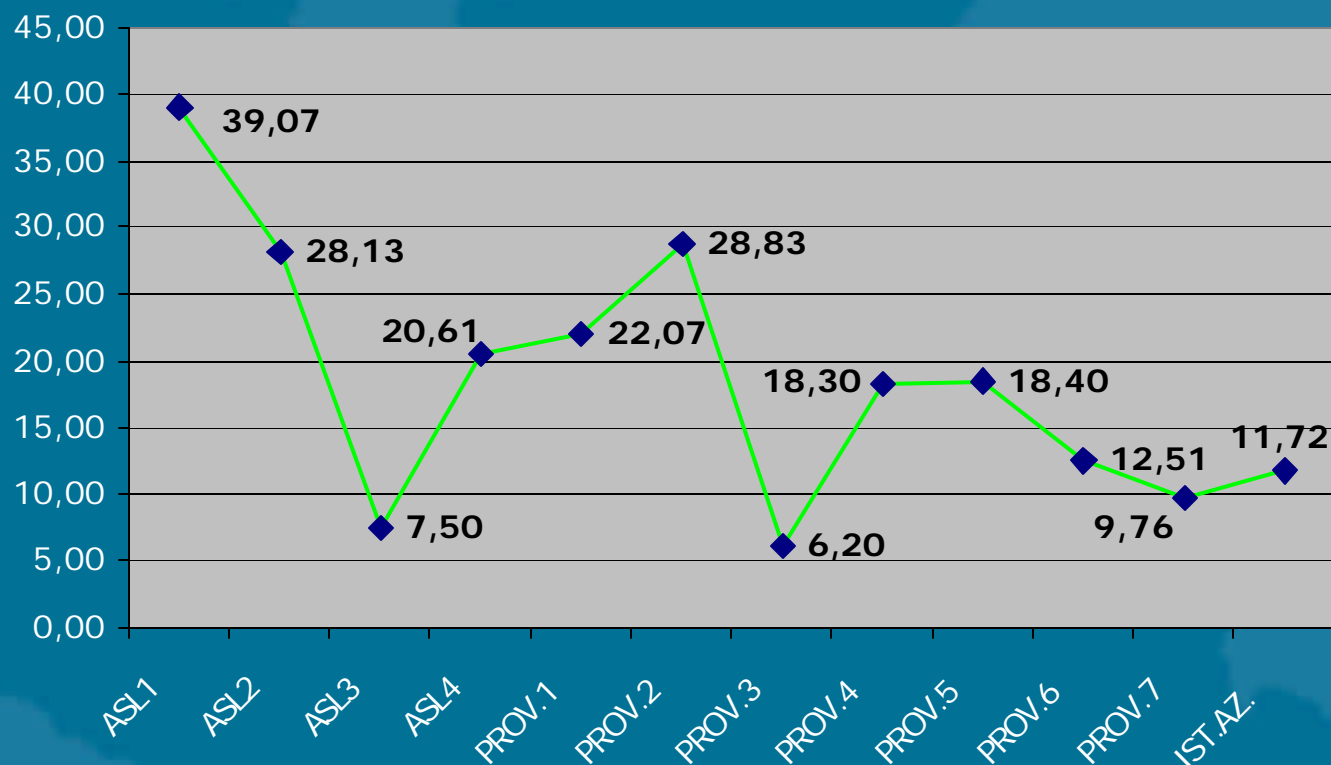
Remunerazione piena ed abbattuta (migliaia di lire) ex DGR 2594/00 – ANNO 2000



N.B.: nel 2000 gli istituti sono 59;

1 ASL di Roma non ha consegnato i dati

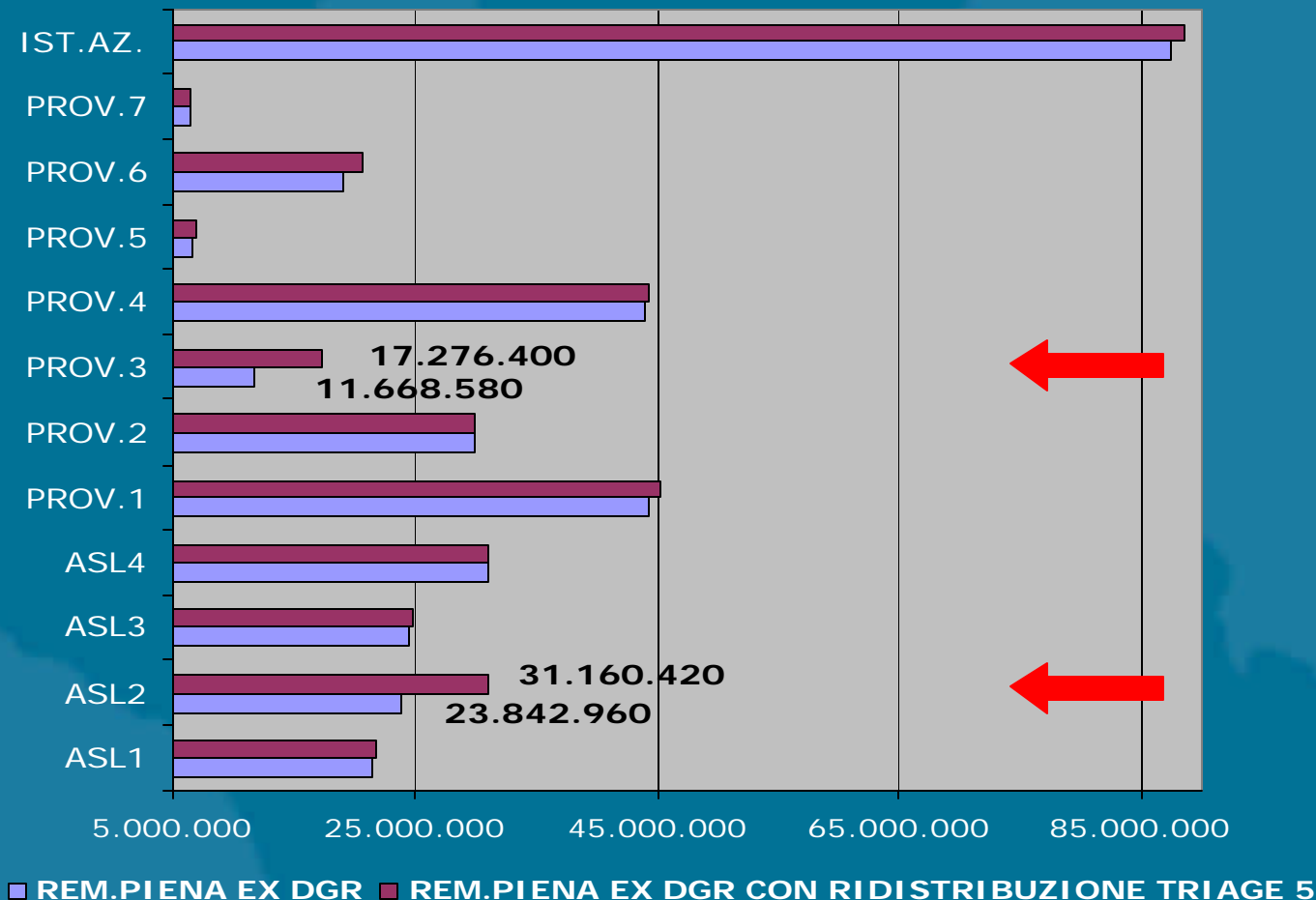
Abbattimento (%) ex DGR 2594/00 – ANNO 2000



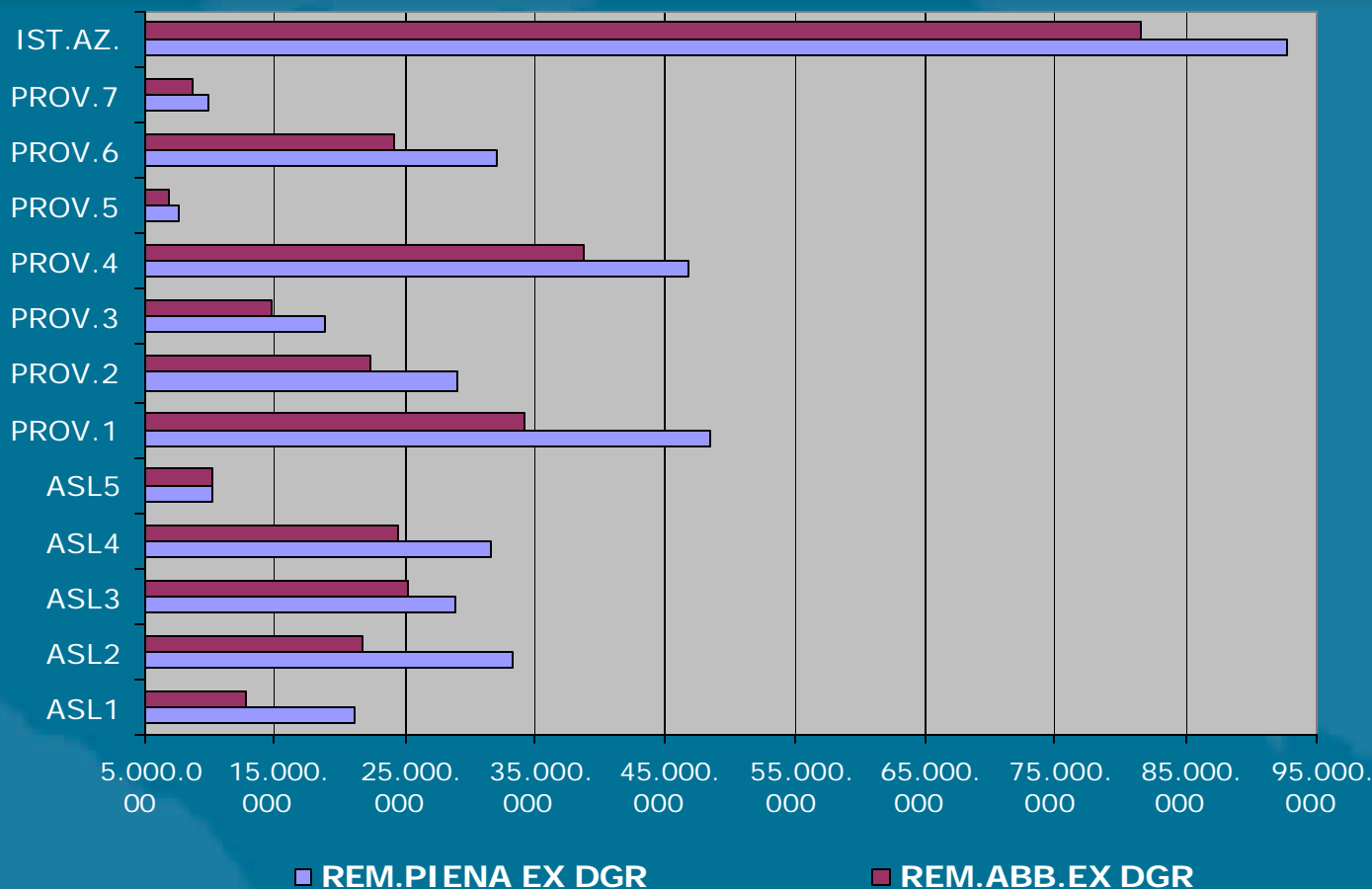
N.B.: nel 2000 gli istituti sono 59;

1 ASL di Roma non ha consegnato i dati

Confronto tra remunerazione piena (migliaia di lire) ex DGR 2594/00 ed ex DGR 2594/00 con redistribuzione dei triage non eseguiti in base alla distribuzione media regionale per tipologia – **ANNO 2000**

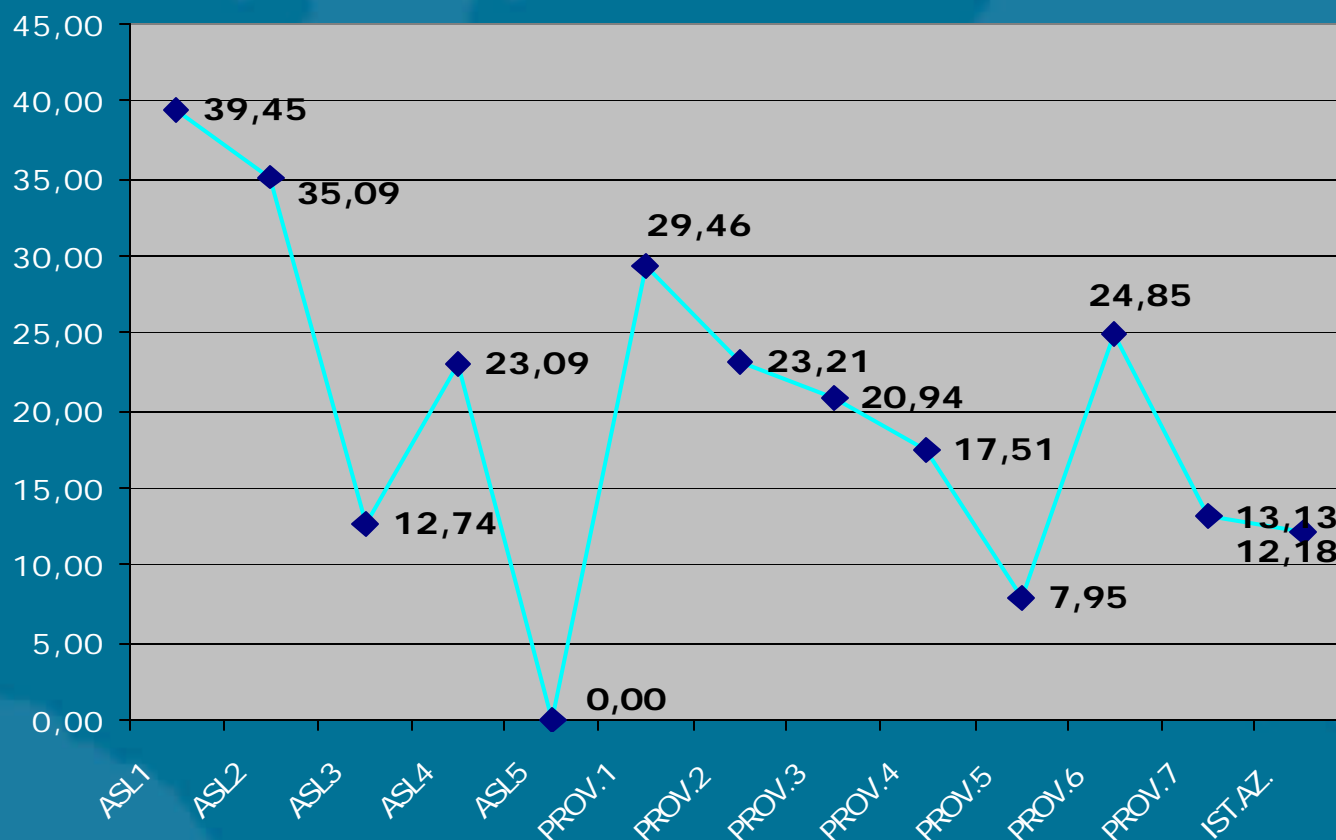


Remunerazione piena ed abbattuta (migliaia di lire) ex DGR 2594/00 – ANNO 2001



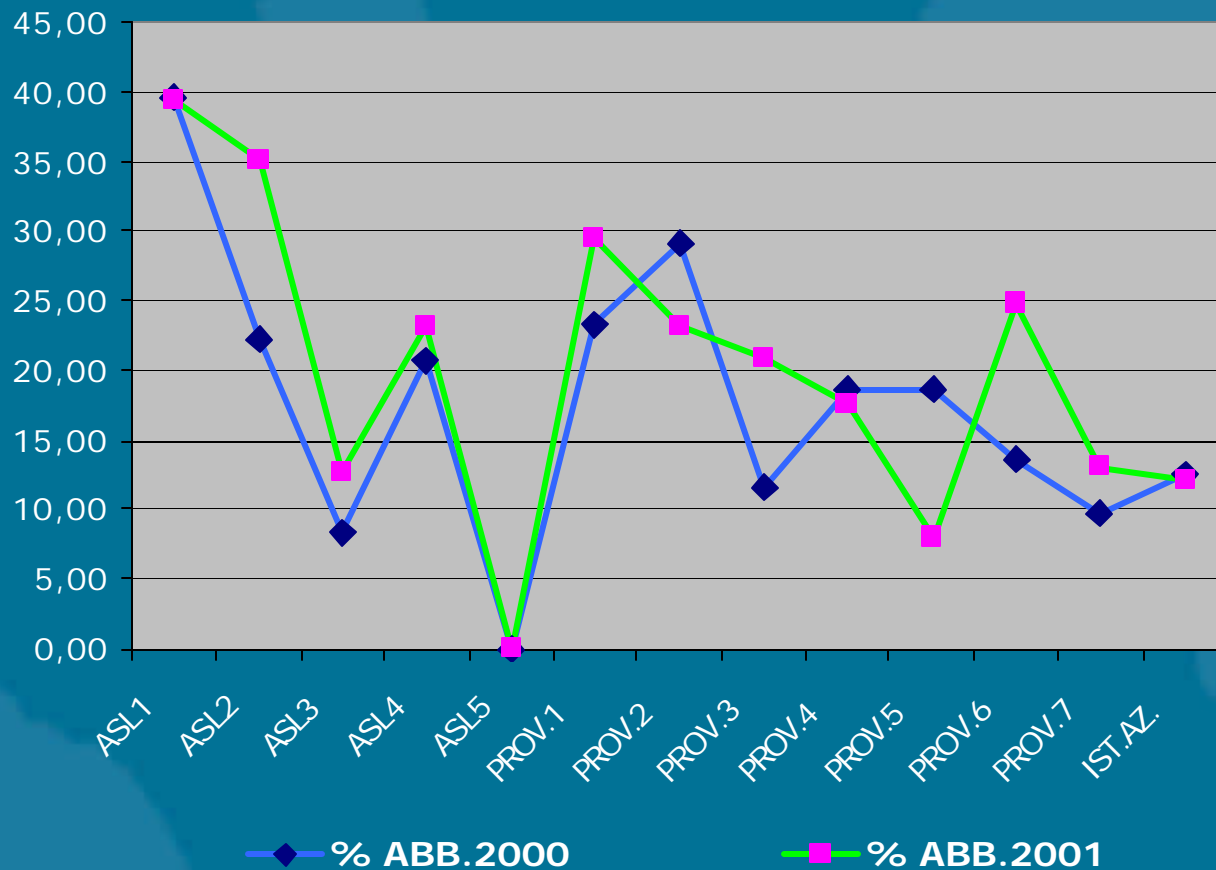
N.B.: gli istituti nel 2001 sono 60;
le ASL di Roma sono 5

Abbattimento (%) ex DGR 2594/00 – ANNO 2001

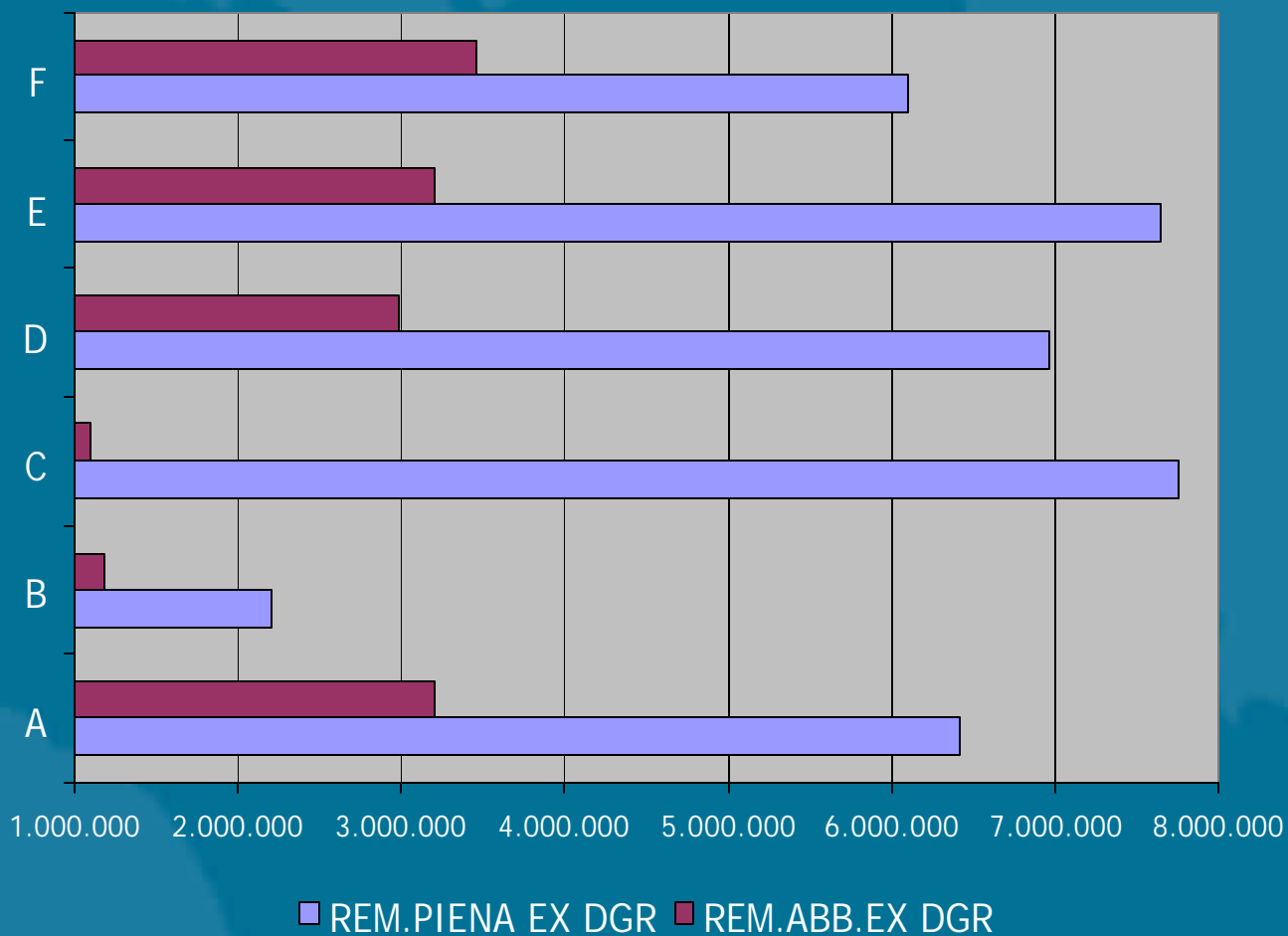


N.B.: gli istituti nel 2001 sono 60;
le ASL di Roma sono 5

Confronto tra le percentuali di abbattimento ex DGR 2594/00 – ANNO 2000/2001



Remunerazione piena ed abbattuta ex DGR 2594/00 per le 6 strutture più penalizzate dal II limite in delibera



Proposta di modifica dello schema di calcolo della remunerazione delle prestazioni di emergenza previsto dalla DGR 2594/00



Codice triage	Remunerazione piena (migliaia di lire)	QP1 (% triage su tot.accessi triage senza ricovero)		QP2 (accesi triage con esito ricovero su tot.accessi triage per codice) *	
		DEA1-2	PS	DEA1-2	PS
1 (ROSSO)	2000	4%	2%	97%	95%
2 (GIALLO)	600	10%	5%	90%	85%
3 (VERDE)	300	60%	65%	20%	25%
4 (BIANCO)	80	40%	45%	8%	10%

*: con esclusione dei ricoveri programmati

NUOVO ALGORITMO

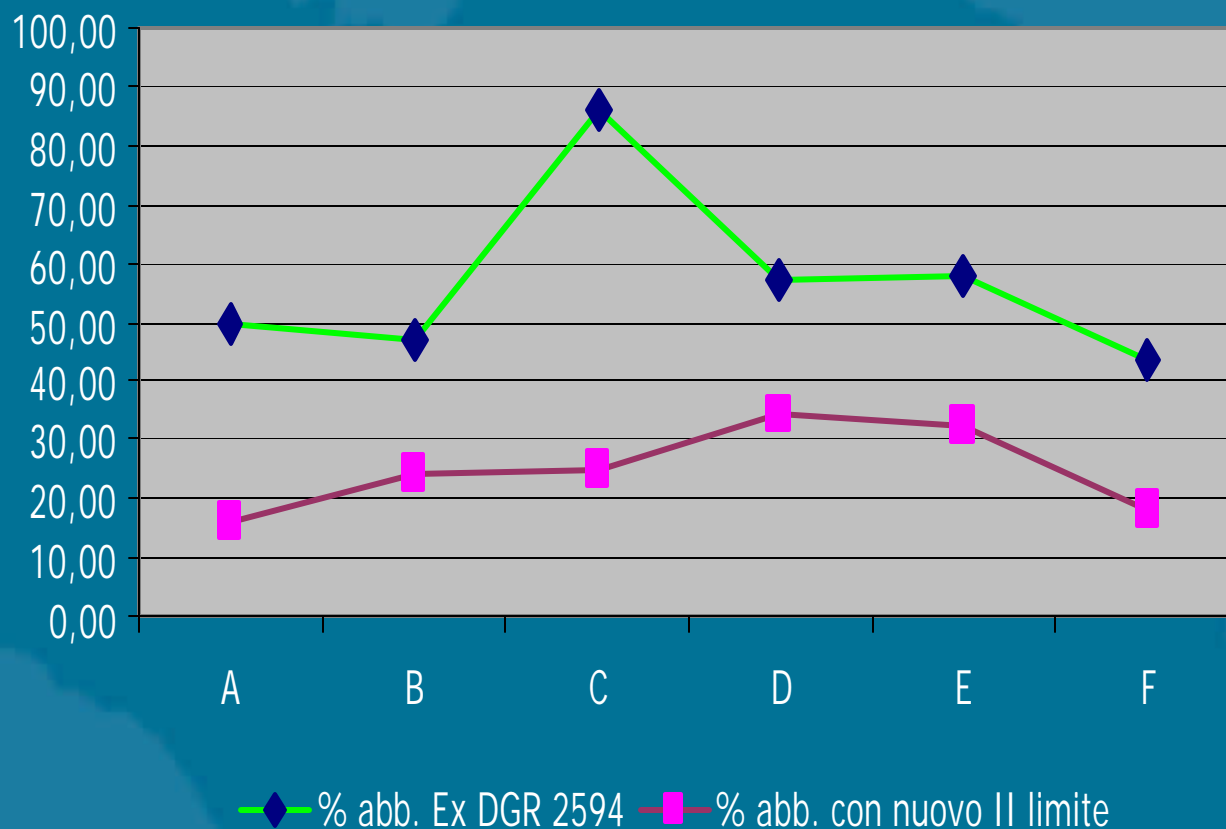


$$R_{ij} = Tar_j * \min. \left[1; \frac{QP1_{ij} * A}{A_j} ; \frac{QP2 * B_{j \text{ tot.}}}{B_j} \right]$$

dove:

- ✓ Tar_j = remunerazione piena per gli accessi di triage con codice j (con j da 1 a 4)
- ✓ A_j = accessi di triage con codice j (con j da 1 a 4) non seguiti da ricovero
- ✓ A = tot. accessi di triage non seguiti da ricovero
- ✓ B_j = accessi di triage con codice j (con j da 1 a 4) con esito ricovero (escluso il ricovero programmato)
- ✓ $B_{j \text{ tot.}}$ = tot. accessi di triage con codice j (escluso il ricovero programmato)

Confronto tra le percentuali di abbattimento seguendo lo schema ex DGR 2594/00 ed un algoritmo con un diverso II limite (accessi per codice triage con esito ric./tot.accessi escluso il ric.progr.) nelle 6 strutture più penalizzate dal II limite in delibera – **ANNO 2000**



Progetto di revisione del sistema di remunerazione delle prestazioni di PS nel Lazio



Sistema di remunerazione:

- ✓ Analisi dei sistemi di remunerazione dell'emergenza adottati nelle Regioni italiane
- ✓ Analisi dei costi della rete di emergenza, con riferimento sia ai costi dell'attesa che ai costi di produzione e determinazione dei costi standard (differenziati per tipologia di struttura)
- ✓ Definizione del sistema di remunerazione

Sistema di classificazione dei pazienti del PS:

- ✓ Ricognizione dei sistemi di classificazione dei pazienti del PS e delle relative prestazioni
- ✓ Selezione del sistema di classificazione dei pazienti idoneo alla realtà regionale e sperimentazione dello stesso presso un campione di strutture opportunamente individuato

Descrizione della rete di emergenza del Lazio ed eventuale classificazione delle strutture:

- ✓ Dati di struttura
- ✓ Bacini di utenza
- ✓ Volume di attività